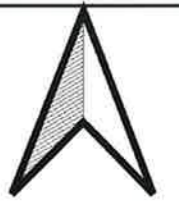
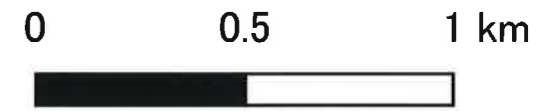


特定間伐等促進計画
(令和3年5月策定)
図17

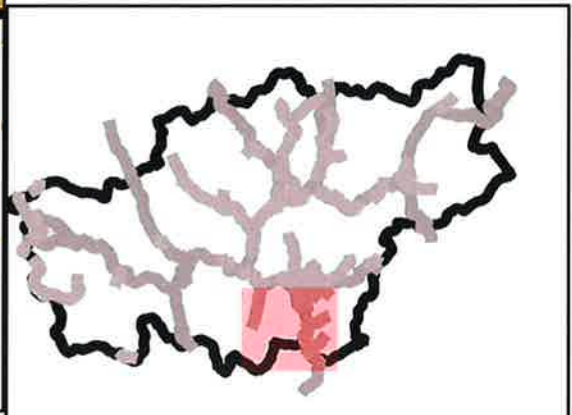
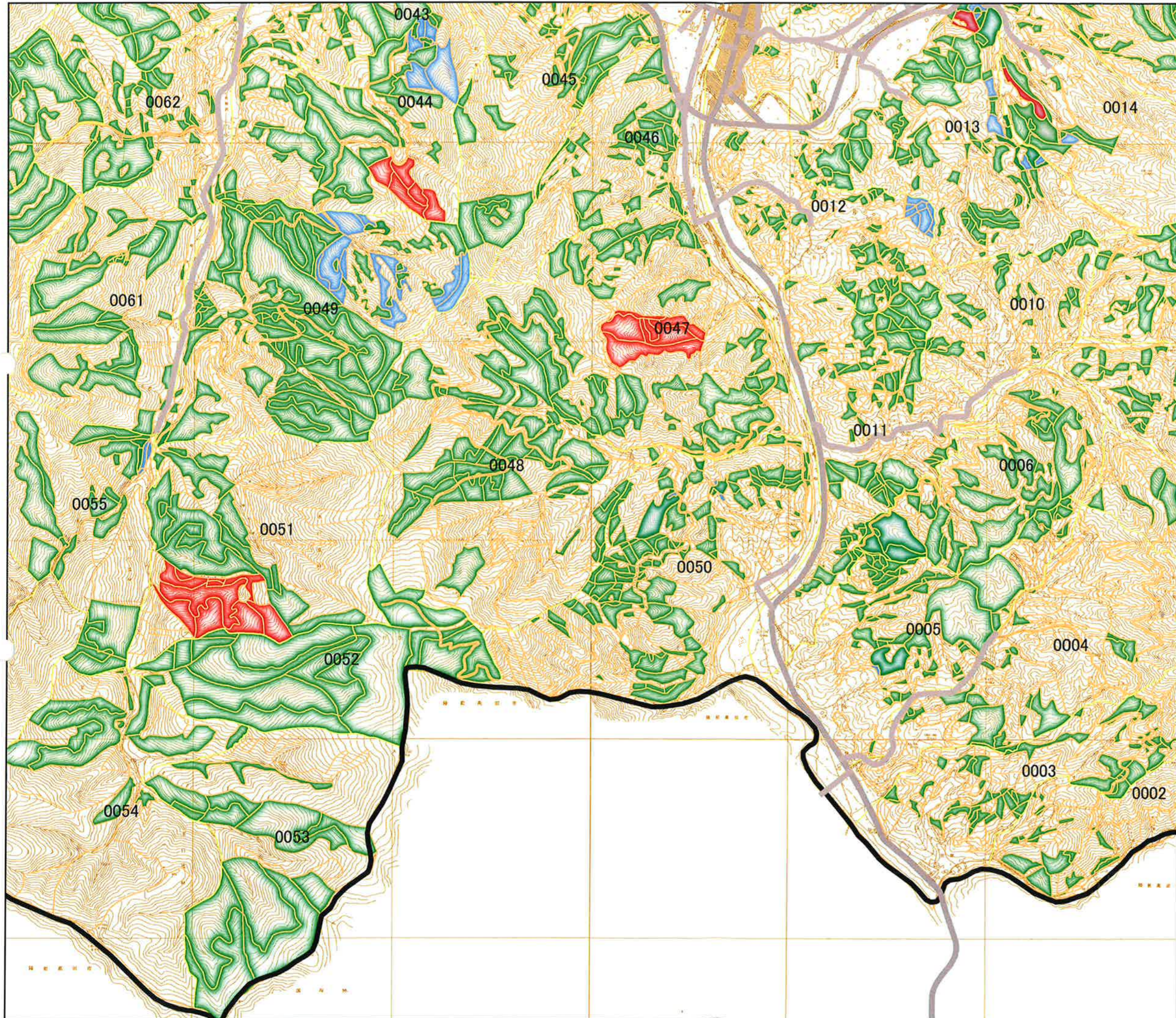


25,000分の1

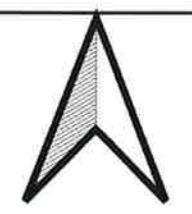


- 道
- 私道
 - 公道
 - 対象区域(住田町界)
- R3特定間伐等促進計画

- 間伐
- 再造林
- 下刈



特定間伐等促進計画
(令和3年5月策定)
図18



25,000分の1



道

- 私道
- 公道

対象区域(住田町界)

R3特定間伐等促進計画

- 間伐
- 再造林
- 下刈

