

4	5	6
8	9	
	10	

土砂災害凡例

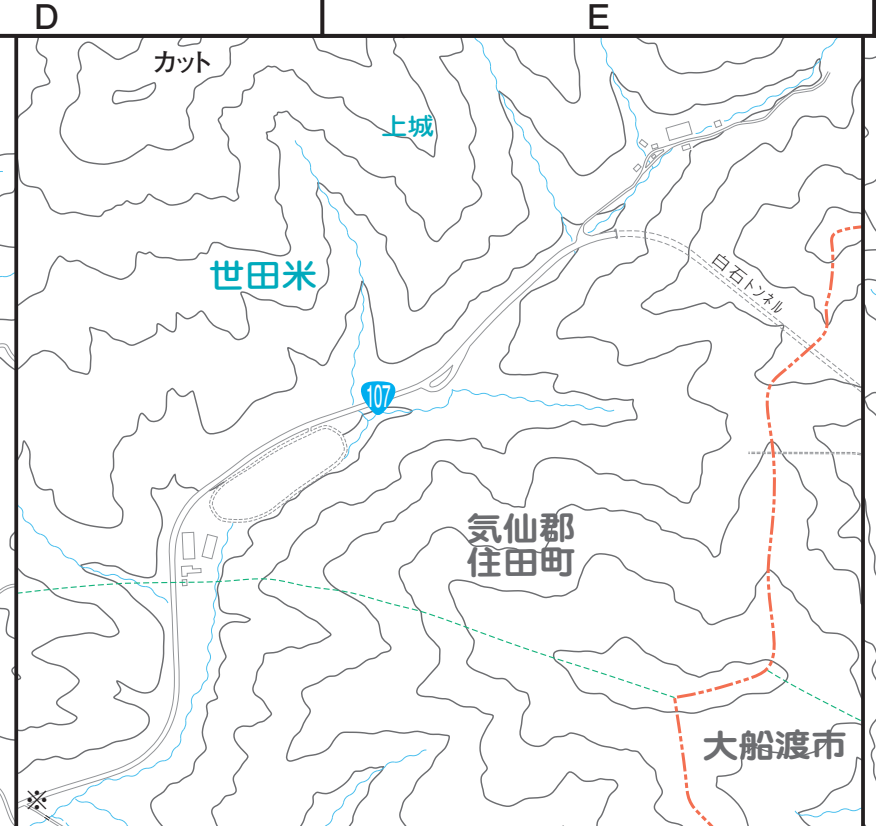
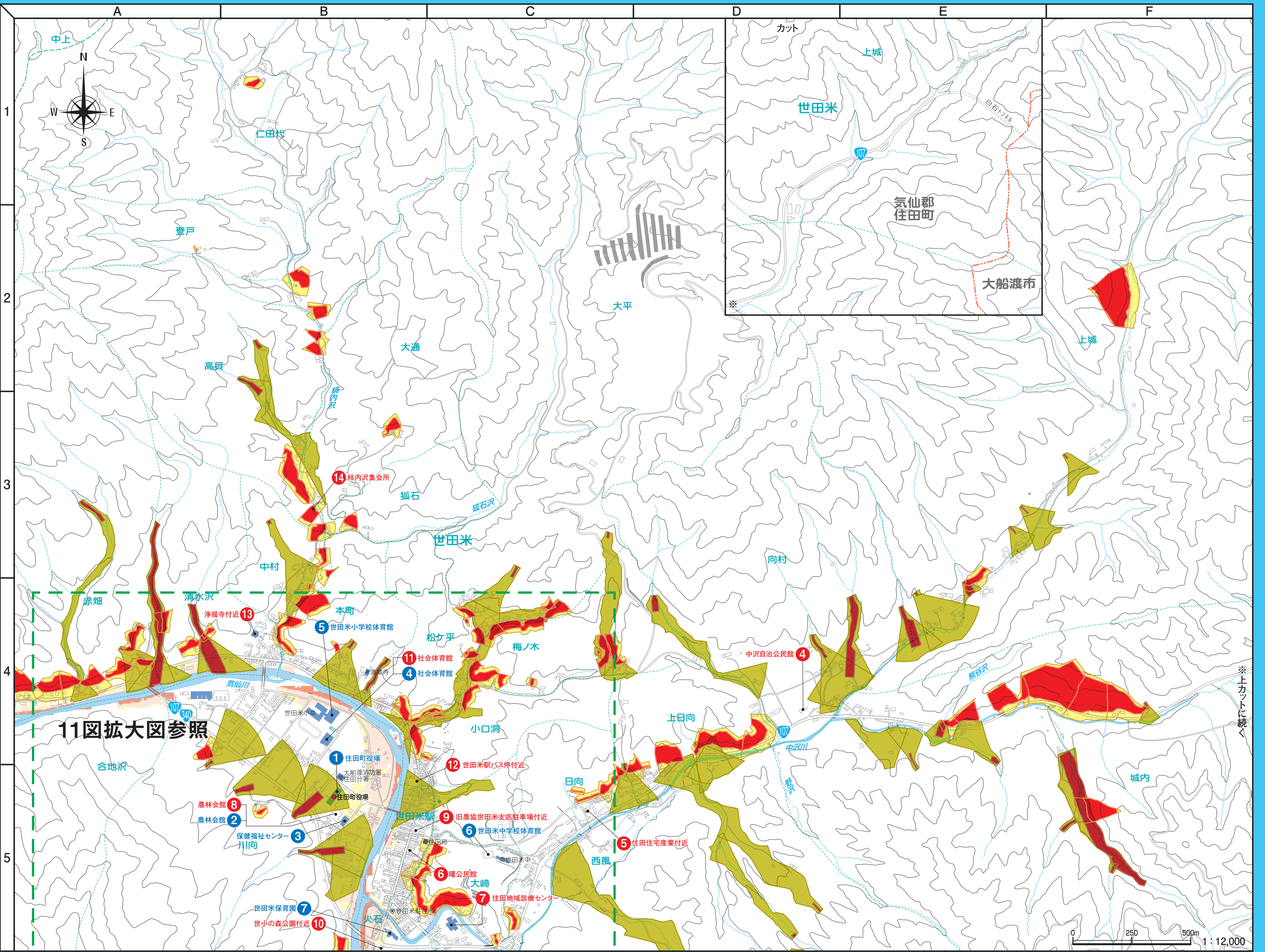
- 土砂災害警戒区域(土石流)
- 土砂災害特別警戒区域(土石流)
- 土砂災害警戒区域(急傾斜地)
- 土砂災害特別警戒区域(急傾斜地)

河川浸水域凡例

- 気仙川と大股川の計画降雨により浸水が想定される区域及び推進を表示しています。
- 前提となる降雨
気仙川流域の2日間
総雨量 266.8mm
- 5.0~10.0m未満
 - 3.0~5.0m未満
 - 0.5~3.0m未満
 - 0.5m未満
- 浸水深の表示と配色は「洪水浸水想定区域マニュアル(国土交通省・国土技術政策総合研究所)」による

避難施設凡例

- 指定緊急避難場所
- ① 赤数字と名称で表示
- 避難所
- ① 青数字と名称で表示
- 避難場所・避難所の詳細情報はP9、P10をご覧ください。



11図拡大図参照