

3 災害応急対策計画

3-2 気象予警報等の伝達計画

3-2-1 気象庁震度階級関連解説表

震度は地震動の強さの程度を表すもので、震度計を用いて観測します。この「気象庁震度階級関連解説表」は、ある震度が観測された場合その周辺で実際にどのような現象で被害が発生するかを示すものです。この表を使用される際は、以下の点に注意してください。

- (1) 気象庁が発表する震度は、震度計による観測値であり、この表に記述される現象から決定するものではありません。
- (2) 震度が同じであっても、対象となる建物、構造物の状態や地震動の性質によって、被害が異なる場合があります。この表では、ある地震が観測された際に通常発生する現象を記述していますので、これより大きな被害が発生したり、逆に小さな被害にとどまる場合があります。
- (3) 地震動は、地盤や地形に大きく影響されます。震度は、震度計が置かれている地点ですが、同じ市町村であっても場所によっては震度が異なる場合があります。また、震度は通常地表で観測していますが、中高層建物では上階層一般にこれより揺れが大きくなります。
- (4) 大規模な地震では長周期の地震波が発生するため遠方において比較的低い震度であっても、エレベーターの障害、石油タンクのスロッシングなどの長周期の揺れに特有な現象が発生することがあります。
- (5) この表は、おもに近年発生した被害地震の事例から作成したものです。今後、新しい事例が得られたり、構造物の耐震生の向上などで実情と合わなくなった場合には、内容を変更することがあります。

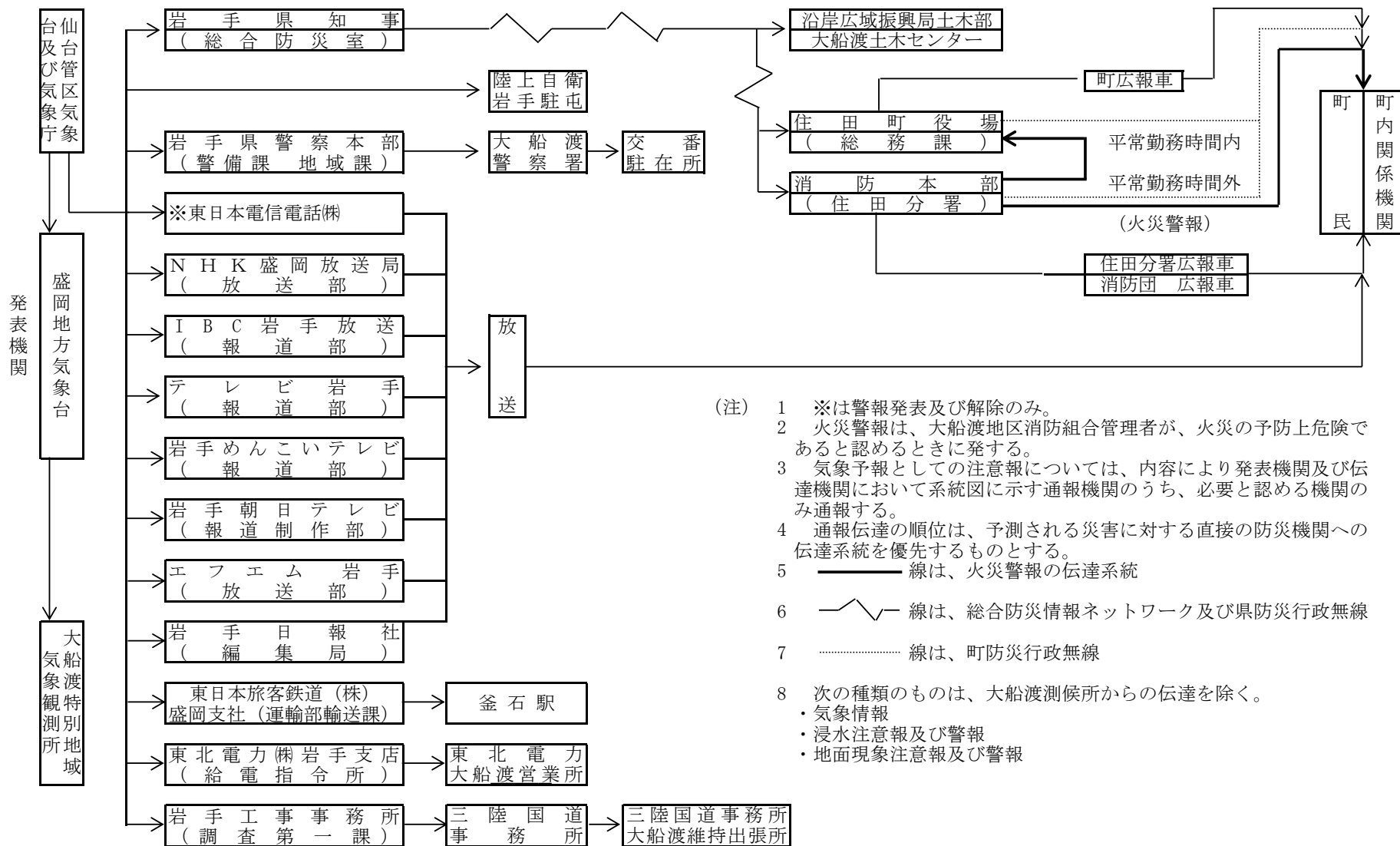
測定震度	階 級	人 間	屋 内 の 状 況	屋 外 の 状 況	木 造 建 物	鉄筋コンクリート構造物	ライフライン	地盤・斜面
	0	人は揺れを感じない。						
0.5	1	屋内にいる人の一部が、わずかな揺れを感じる。						
1.5	2	屋内にいる人の多くが揺れを感じる。眠っている人の一部が目覚ます	電灯などのつり下げ物がわずかに揺れる。					
2.5								

2.5	3	屋内にいる人のほとんどが揺れを感じる。恐怖感を覚える人もいる。	棚にある食器類が音を立てることがある。	電線が少し揺れる。				
3.5	4	かなりの恐怖感があり一部の人には身の安全を図ろうとする。眠っている人のほとんどが目覚めます。	つり下げ物は大きく揺れ棚にある食器類は音を立てる。座りの悪い置物が倒れることがある。	電線が大きく揺れる。歩いている人も揺れを感じる。自動車を運転していて、揺れに気付く人がいる。				
4.5	5(弱)	多くの人が身を安全を図ろうとする。一部の人には行動に支障を感じる。	つり下げ物は激しく揺れ、棚にある食器類、書棚の本は落ちることがある。座わりの悪い物の多くが倒れ、家具が移動することがある。	窓ガラスが割れて落ちることがある。電柱が揺れるのがわかる。補強されていないブロック塀が倒れることがある。道路に被害が生じることがある。	耐震性の低い住宅では、壁や柱が破損する物がある。	耐震性の低い建物では、壁などに亀裂が生じるものがある。	安全装置が作動し、ガスが遮断される家庭がある。まれに水道管の被害が発生することがある。 [停電する家庭もある。]	軟弱な地盤で、亀裂が生じることがある。山地で落石、小さな崩壊が生じることがある。
5.0	5(強)	非常な恐怖を感じる。多くの人が行動に支障を感じる。	棚にある食器類、書棚の本の多くが落ちる。テレビが台から落ちることがある。タンスなど重い家具が倒れることがある。変形によりドアが開かなくなることがある。一部の戸がはずれる。	補強されていないブロック塀の多くが崩れる。自動販売機が倒れることがある。多くの墓石が倒れる。自動車の運転が困難となり、停止する車が多い。	耐震性の低い住宅では、壁、柱がかなり破損したり、傾くものがある。	耐震性の低い建物では、壁、梁、柱などに大きな亀裂が生じるものがある。耐震性の高い建物でも、壁などに亀裂が生じるものがある。	家庭などにガスを供給するための導管、主要な水道管に被害が発生することがある。 [一部の地域でガス、水道の供給が停止することがある。]	
5.5								

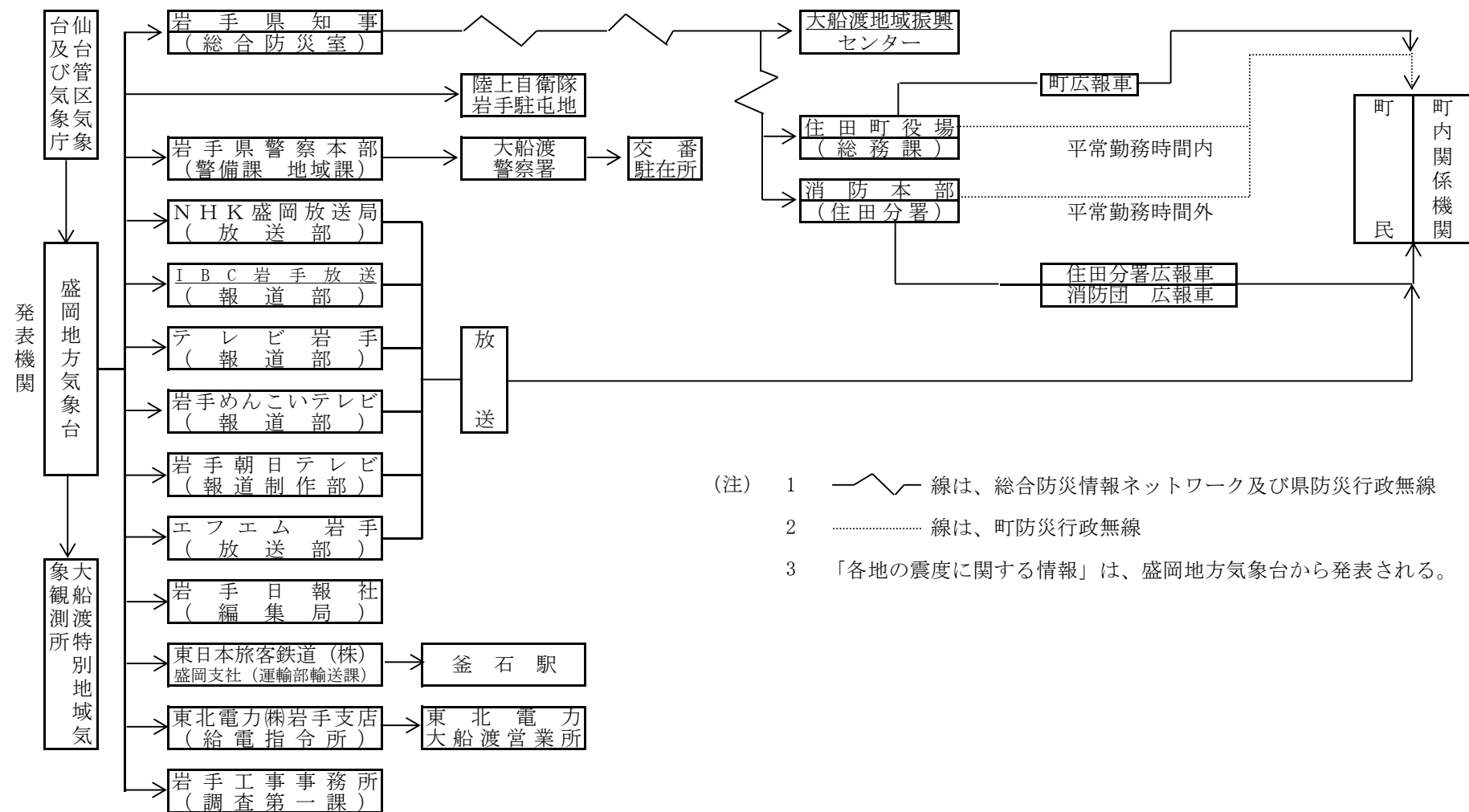
5.5	6(弱)	立っていることが困難になる。	固定していない重い家具の多くが移動、転倒する。開かなくなるドアが多い。	かなりの建物で、壁のタイルや窓ガラスが破損、落下する。	耐震性の低い住宅では、倒壊するものがある。耐震性の高い住宅でも、壁や柱が破損するものがある。	耐震性の低い建物では、壁、柱が破損するものがある。耐震性の高い建物でも壁、梁、柱などに大きな亀裂が生じるものがある。	家庭などにガスを供給するための導管、主要な水道管に被害が発生する。 [一部の地域でガス、水道の供給が停止し、停電することもある。]	地割れや山崩れなどが発生することがある。
6.0	6(強)	立っていることができず、はわないと動くことができない。	固定していない重い家具のほとんどが移動、転倒する。戸がはずれて飛ぶことがある。	多くの建物で壁のタイルや窓ガラスが破損、落下する。補強されていないブロック塀のほとんどが崩れる。	耐震性の低い住宅では、倒壊するものが多い。耐震性の高い住宅でも、壁や柱がかなり破損するものがある。	耐震性の低い建物では、倒壊するものがある。耐震性の高い建物でも壁、柱が破損するものが、かなりある。	ガスを地域に送るための導管、水道の配水施設に被害が発生することがある。 [一部の地域で停電する。広い地域でガス、水道の供給が停止することがある。]	
6.5	7	揺れにほんろうされ、自分の意志で行動できない。	ほとんどの家具が大きく移動し、飛ぶものもある。	ほとんどの建物で、壁のタイルや窓ガラスが破損、落下する。補強されているブロック塀も破損するものがある。	耐震性の高い住宅でも、傾いたり、大きく破壊するものがある。	耐震性の高い建物でも、傾いたり、大きく破壊するものがある。	[広い地域で電気、ガス、水道の供給が停止する。]	大きな地割れ、地すべりや山崩れが発生し、地形が変わることもある。

*ライフラインの [] 内の事項は、電気、ガス、水道の供給状況を参考として記載したものである。

3-2-2 気象予警報等伝達系統図



3-2-3 地震に関する情報伝達系統図



3-2-4 勤務時間内気象警報等通知計画

通知 受信者	情報		注意報										警報								特別警報				
	気象 情報	地震 情報	風雪 注意報	強風 注意報	乾燥 注意報	なだれ 注意報	大雪 注意報	融雪 注意報	濃霧 注意報	霜注 意報	大雨 注意報	洪水	低温		暴風 警報	暴風 雪	大雨 警報	大雪 警報	洪水 警報	火災 警報	暴風	暴風 雪	大雨	大雪	
													夏 期	冬 期											
総務課		○									○	○			○	○	○	○	○	○	○	○	○	○	○
企画財政課		○									○	○			○	○	○		○	○	○	○	○	○	○
建設課		○		○			○				○	○		○	○	○	○	○	○	○	○	○	○	○	○
町民生活課		○															○		○	○	○	○	○	○	○
税務課・会計室		○															○		○	○	○	○	○	○	○
保健福祉課		○															○		○	○	○	○	○	○	○
農政課		○		○						○	○	○					○		○	○	○	○	○	○	○
林政課		○		○						○	○	○					○		○	○	○	○	○	○	○
教育委員会		○		○							○	○			○	○	○		○	○	○	○	○	○	○
学校給食センター		○															○		○	○	○	○	○	○	○
議会事務局等		○															○		○	○	○	○	○	○	○
住田分署	大船渡地区消防組合から伝達																								

3-2-5 勤務時間外気象警報等通知計画

通知 受信者	情報		注意報										警報							特別警報					
	気象 情報	地震 情報	風雪 注意報	強風 注意報	乾燥 注意報	なだれ 注意報	大雪 注意報	融雪 注意報	濃霧 注意報	霜注 意報	大雨 注意報	洪水	低温		暴風 警報	暴風 雪	大雨 警報	大雪 警報	洪水 警報	火災 警報	暴風	暴風 雪	大雨	大雪	
													夏 期	冬 期											
総務課	○	○									○	○			○	○	○	○	○	○	○	○	○	○	○
企画財政課											○	○			○	○	○		○	○	○	○	○	○	○
建設課				○			○				○	○		○	○	○	○	○	○	○	○	○	○	○	○
町民生活課																					○	○	○	○	○
税務課・会計室																					○	○	○	○	○
保健福祉課																					○	○	○	○	○
農政課										○	○	○	○		○	○	○		○	○	○	○	○	○	○
林政課										○	○	○	○		○	○	○		○	○	○	○	○	○	○
教育委員会											○	○			○	○	○		○	○	○	○	○	○	○
学校給食センター																					○	○	○	○	○
議会事務局等																					○	○	○	○	○
住田分署	大船渡地区消防組合から伝達																								

3-2-6 町広報車一覧表

平成26年4月1日現在

所 属	車 種	台 数	備 考
総務課	プリウス	1	
	ハイエース (積載車)	1	
町民生活課	ブルーバード (交通指導車)	1	
建設課	エスクード	1	
	ミニキャブ	1	
保健福祉課	ウイングロード (日赤車)	1	