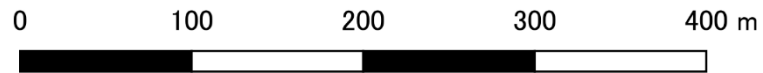
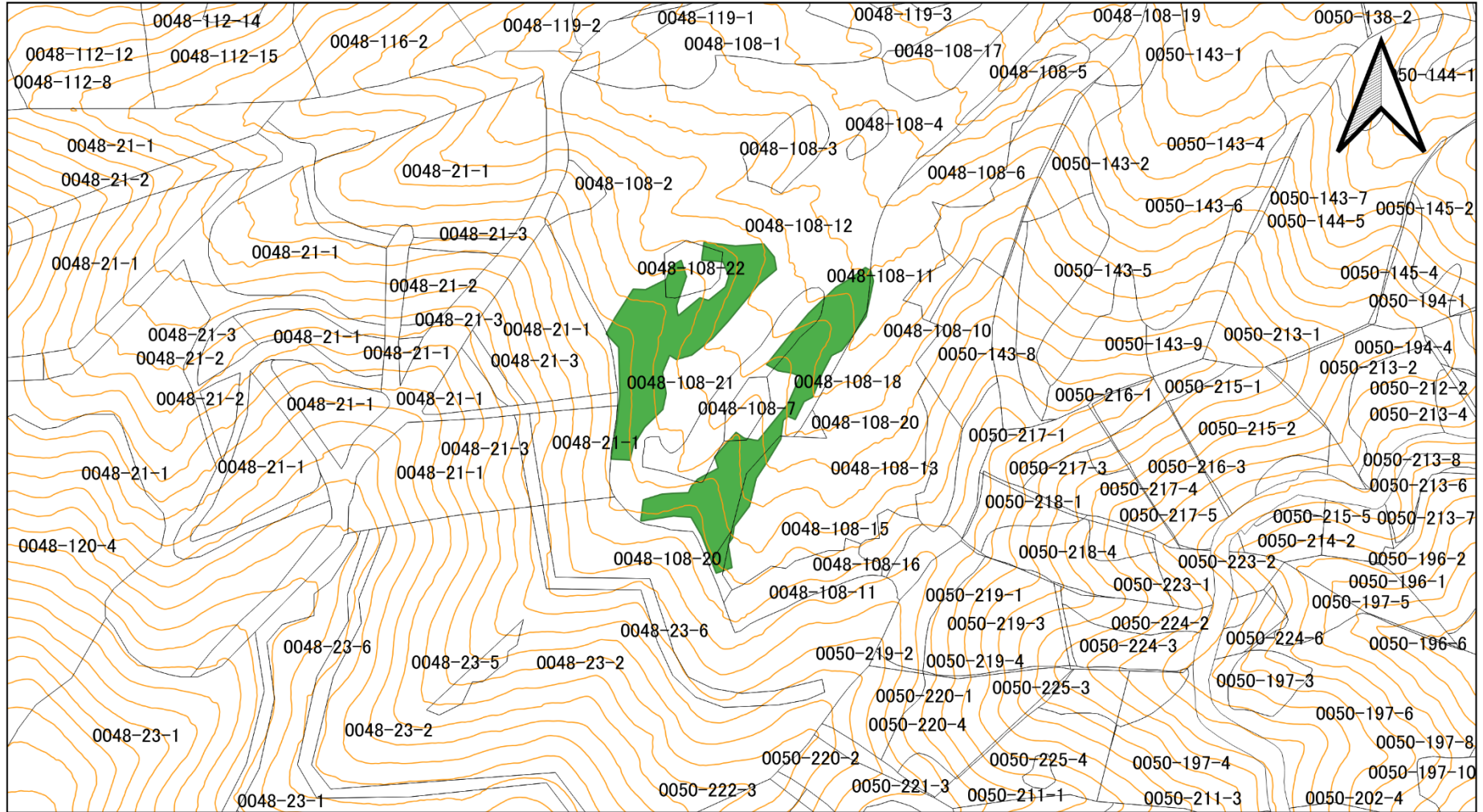
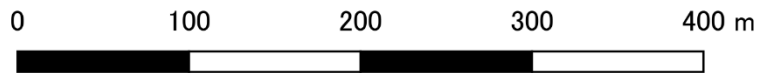
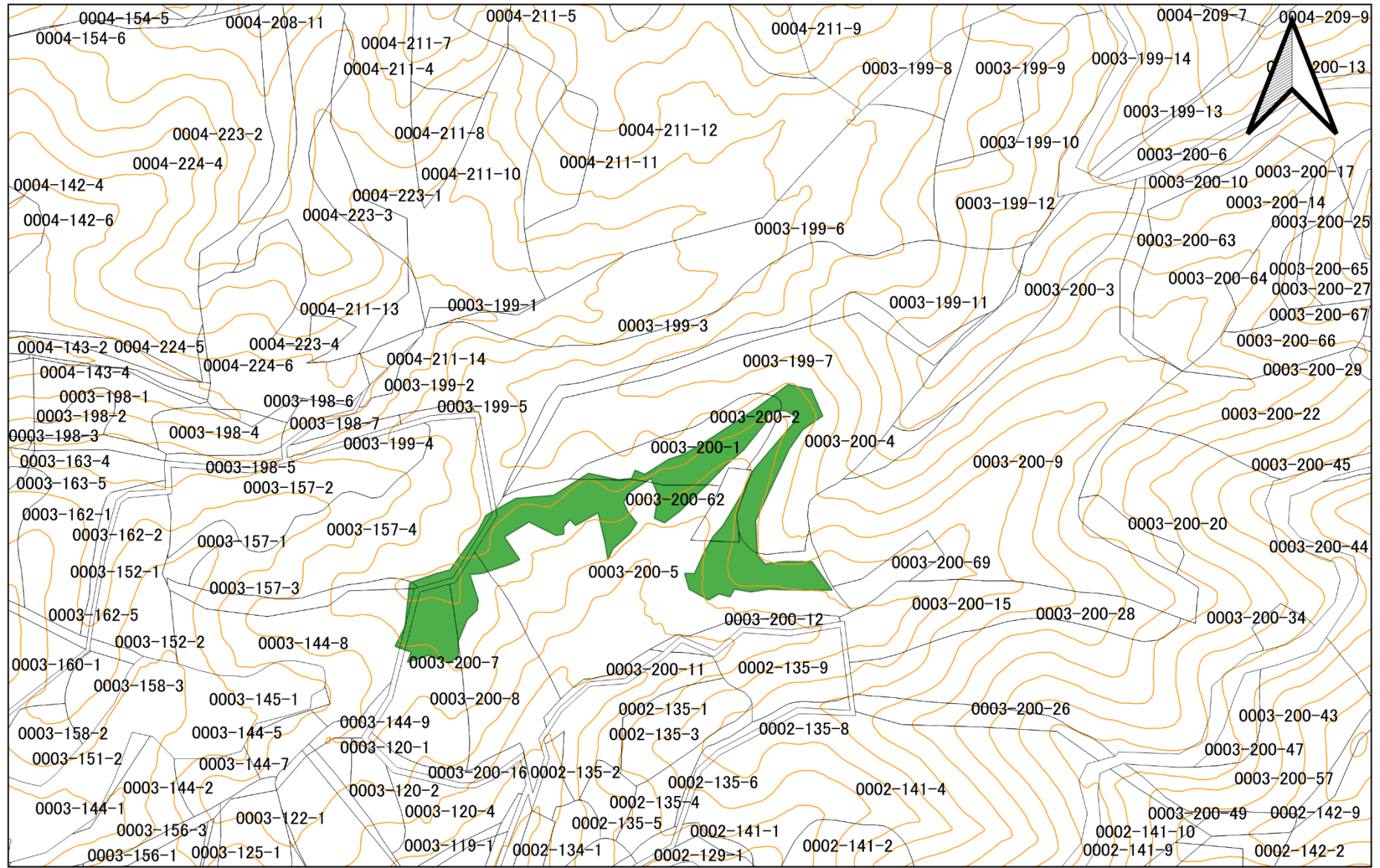


令和 8 年度森林整備事業（下刈） 施業箇所



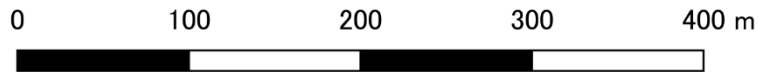
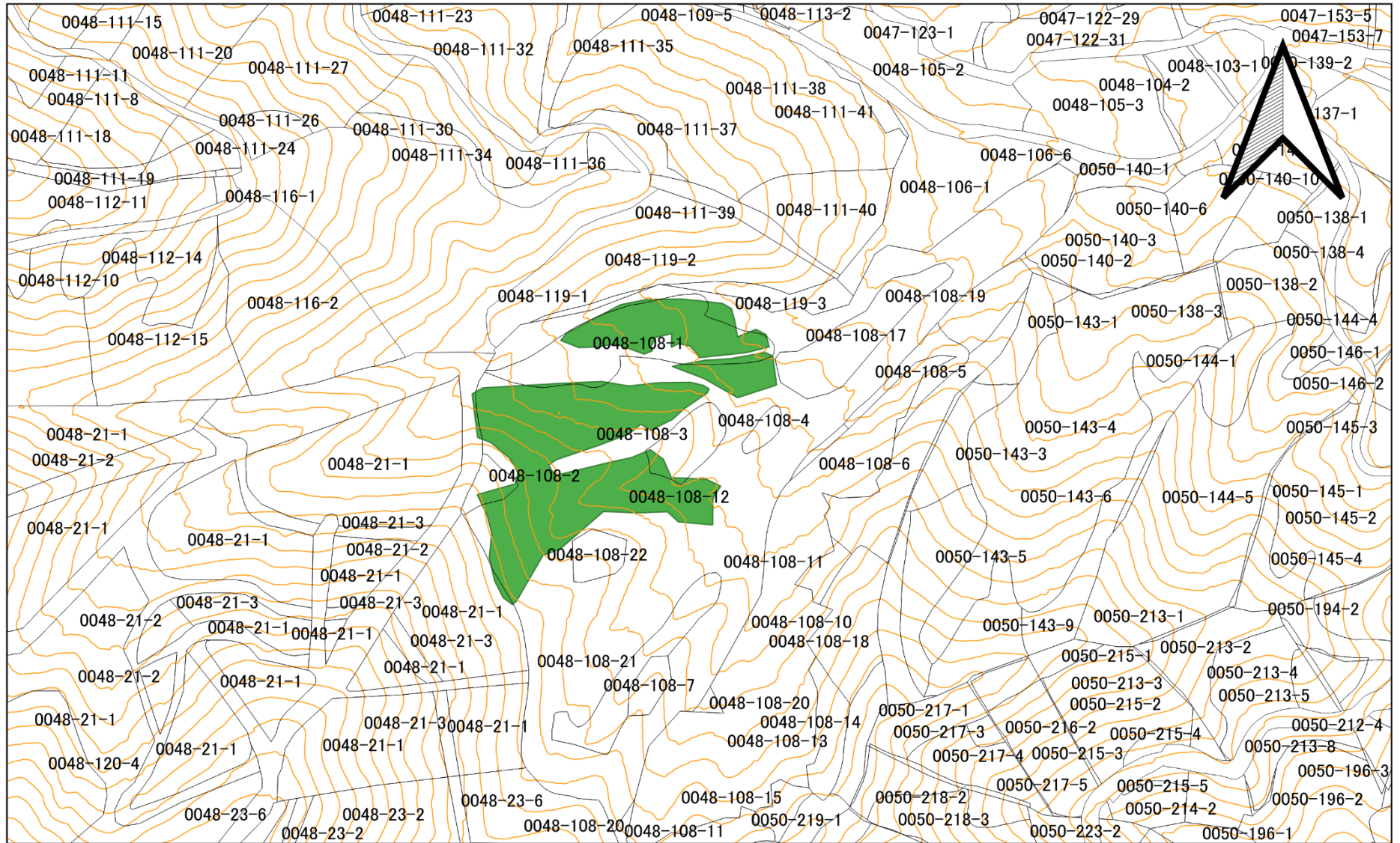
事業区	林小班	樹種	面積	林齢	植栽年度	備考
岩沢①	48-108-7・12・18・20・21・22	スギ	1.40	4	R5	食害防止ネット設置済
		合計	1.40			

令和 8 年度森林整備事業（下刈） 施業箇所



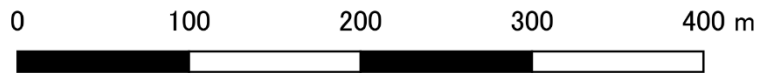
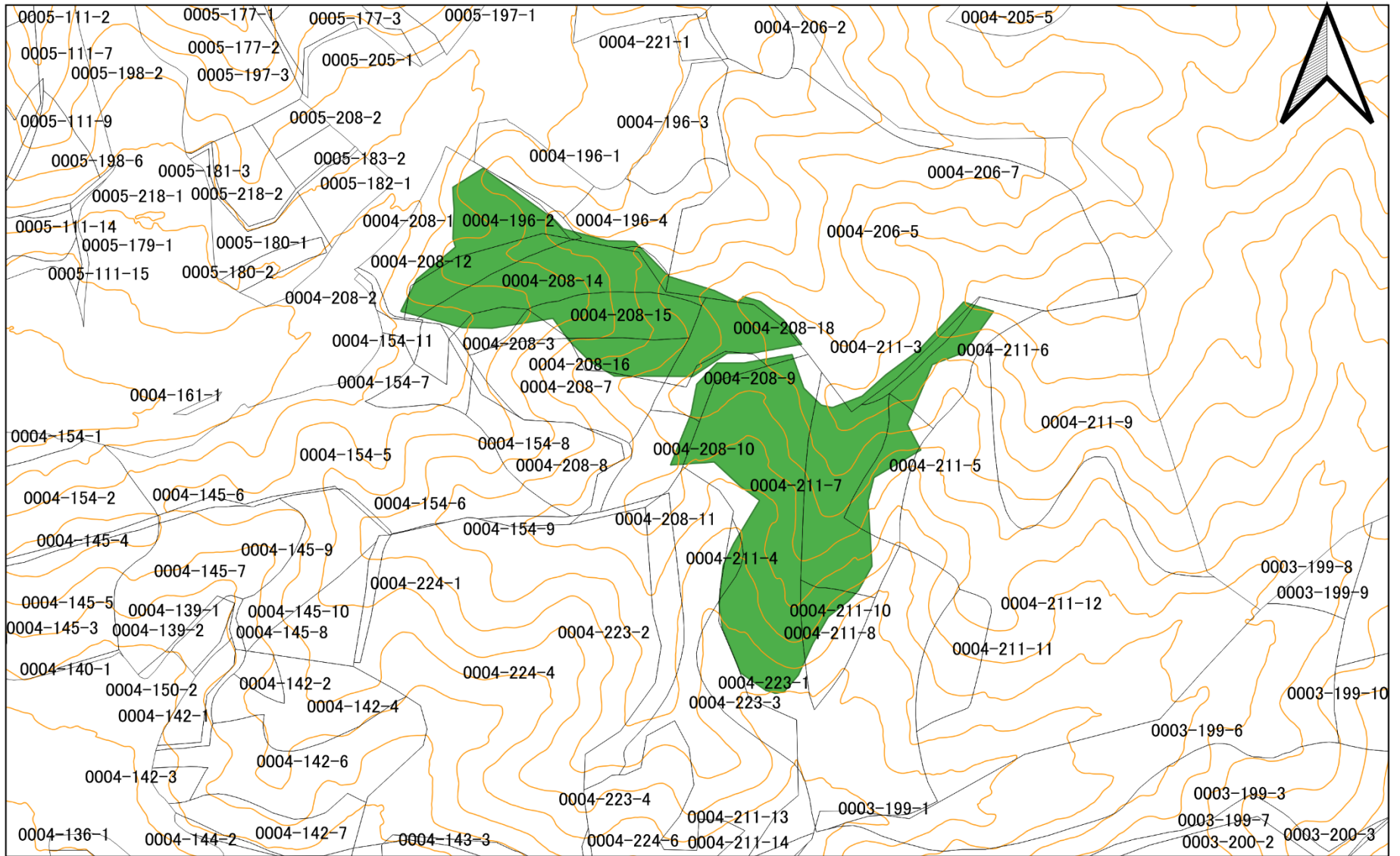
事業区	林小班	樹種	面積	林齢	植栽年度	備考
田畑①	3-144-8、3-157-3・4、3-200-1・2・5・7・8・62	スギ	0.94	4	R5	食害防止ネット設置済
		合計	0.94			

令和 8 年度森林整備事業（下刈） 施業箇所



事業区	林小班	樹種	面積	林齢	植栽年度	備考
岩沢②	48-21-1・2、48-108-1~3・12	スギ	2.32	3	R6	食害防止ネット設置済
		合計	2.32			

令和 8 年度森林整備事業（下刈） 施業箇所



事業区	林小班	樹種	面積	林齢	植栽年度	備考
窪田	4-196-2・4・5、4-206-1・2・4・5、4-208-1・4・5・6・7・9・10・12・14~16・18、4-211-3~7・8・10・12、4-223-1・3	スギ	2.86	2	R7	食害防止ネット設置済
	合計		2.86			