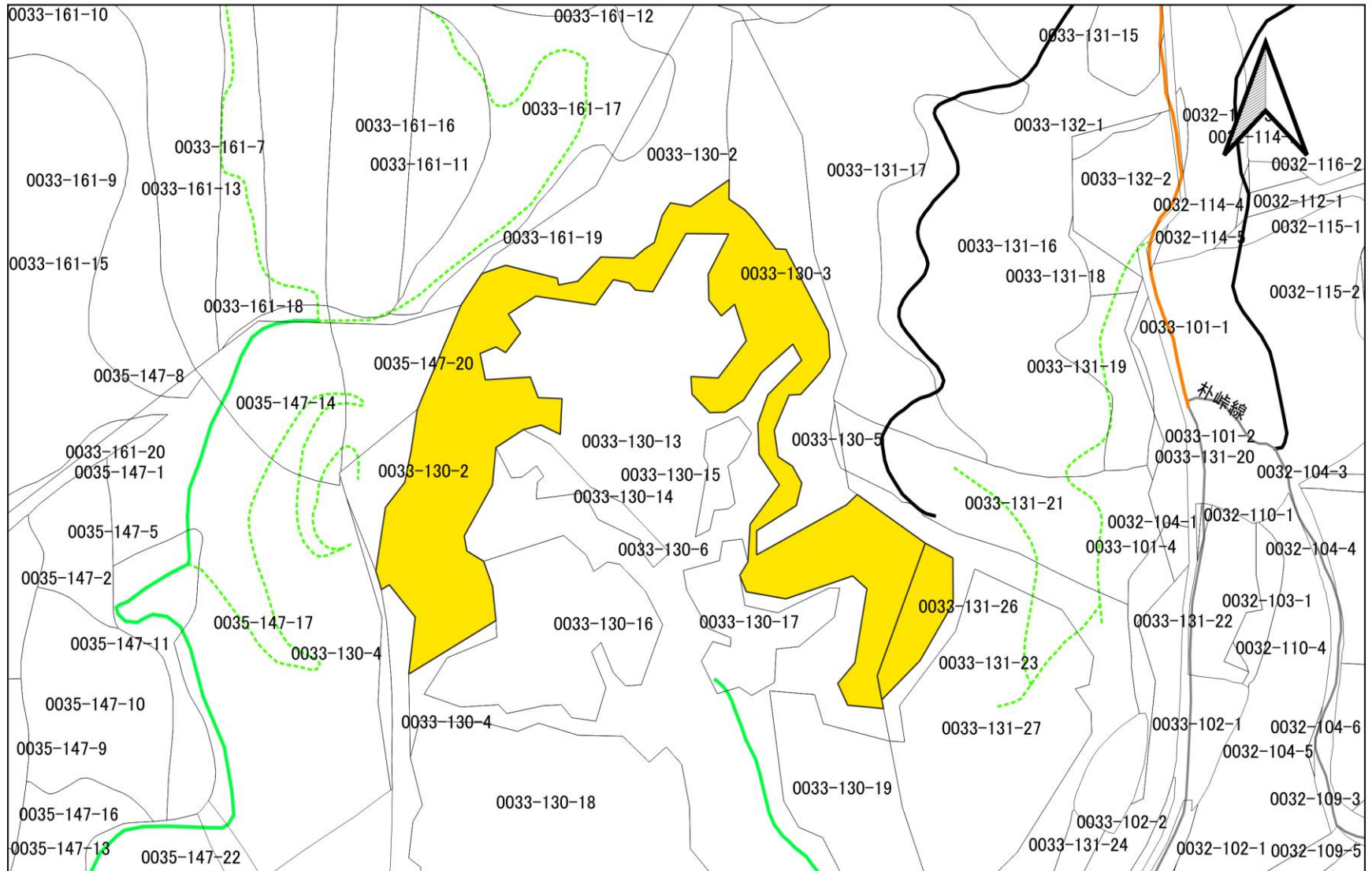


令和8年度町有林造成事業（下刈（餌場創出））施業箇所

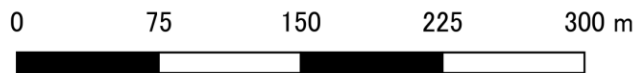
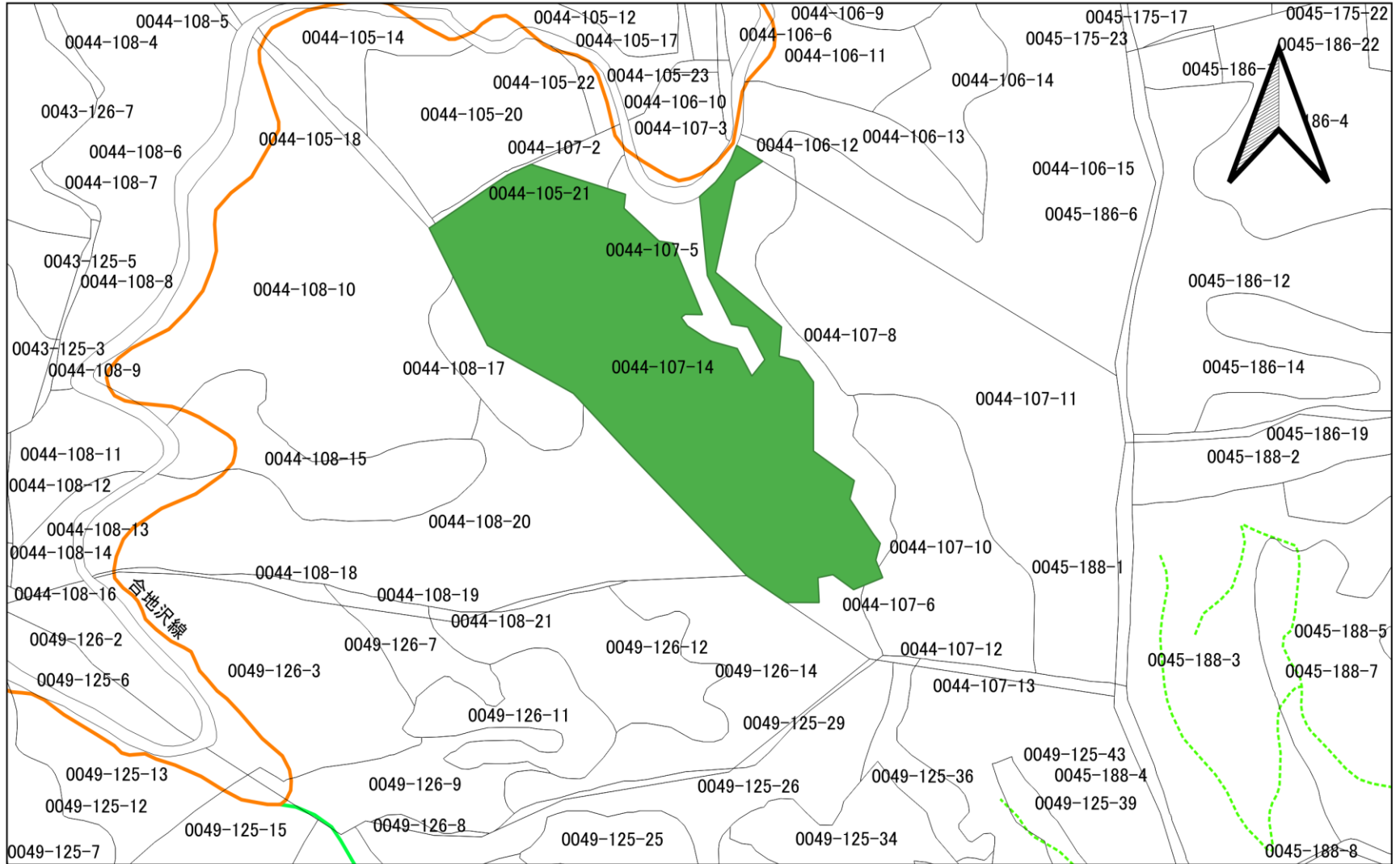


0 75 150 225 300 m



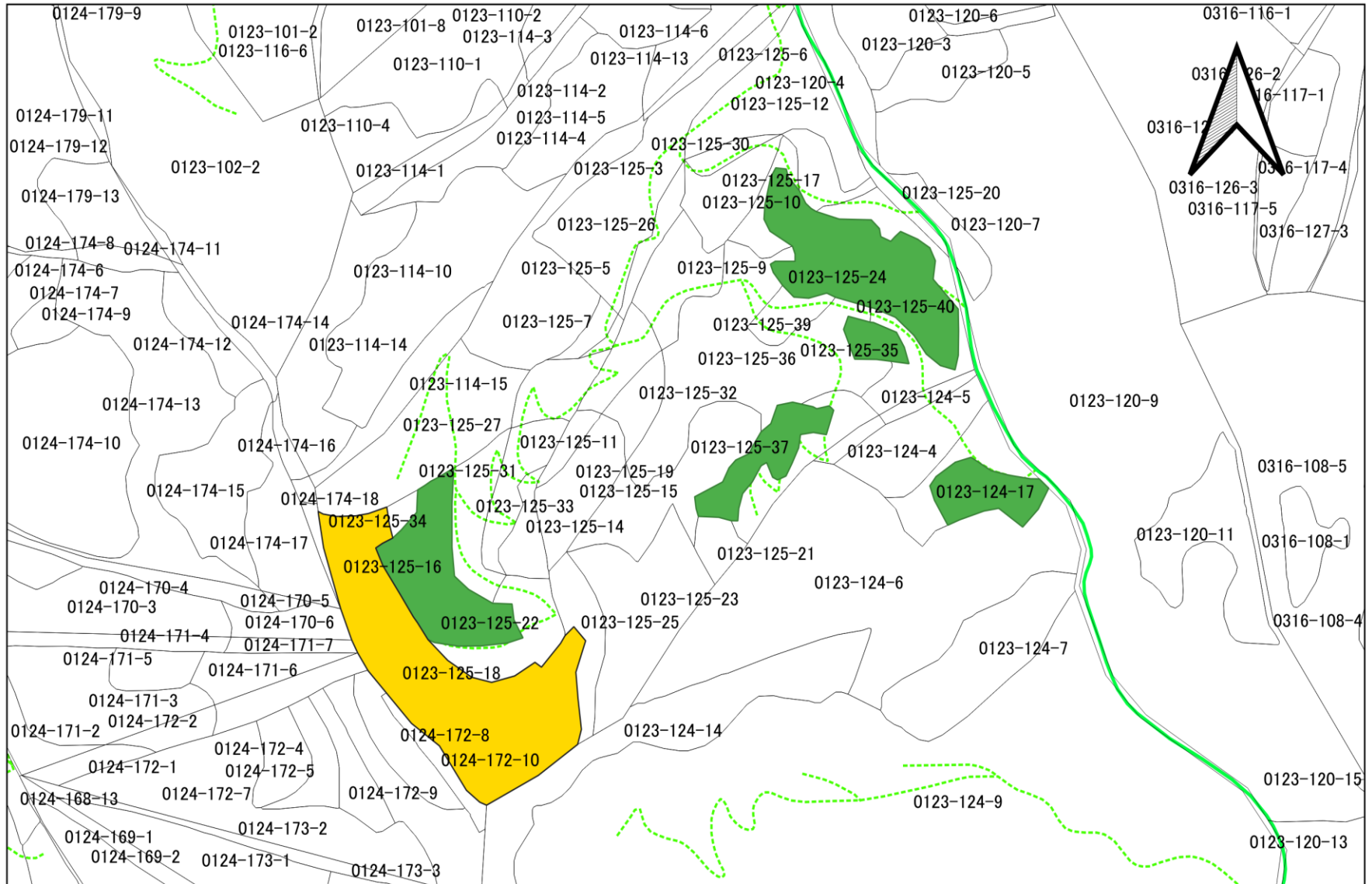
事業区	林小班	樹種	面積	林齢 (R8)	植栽年度	備考
狐石	33-130-13、33-131-26	カラマツ	2.42	7	R2	
		合計	2.42			

令和8年度町有林造成事業（下刈（餌場創出））施業箇所



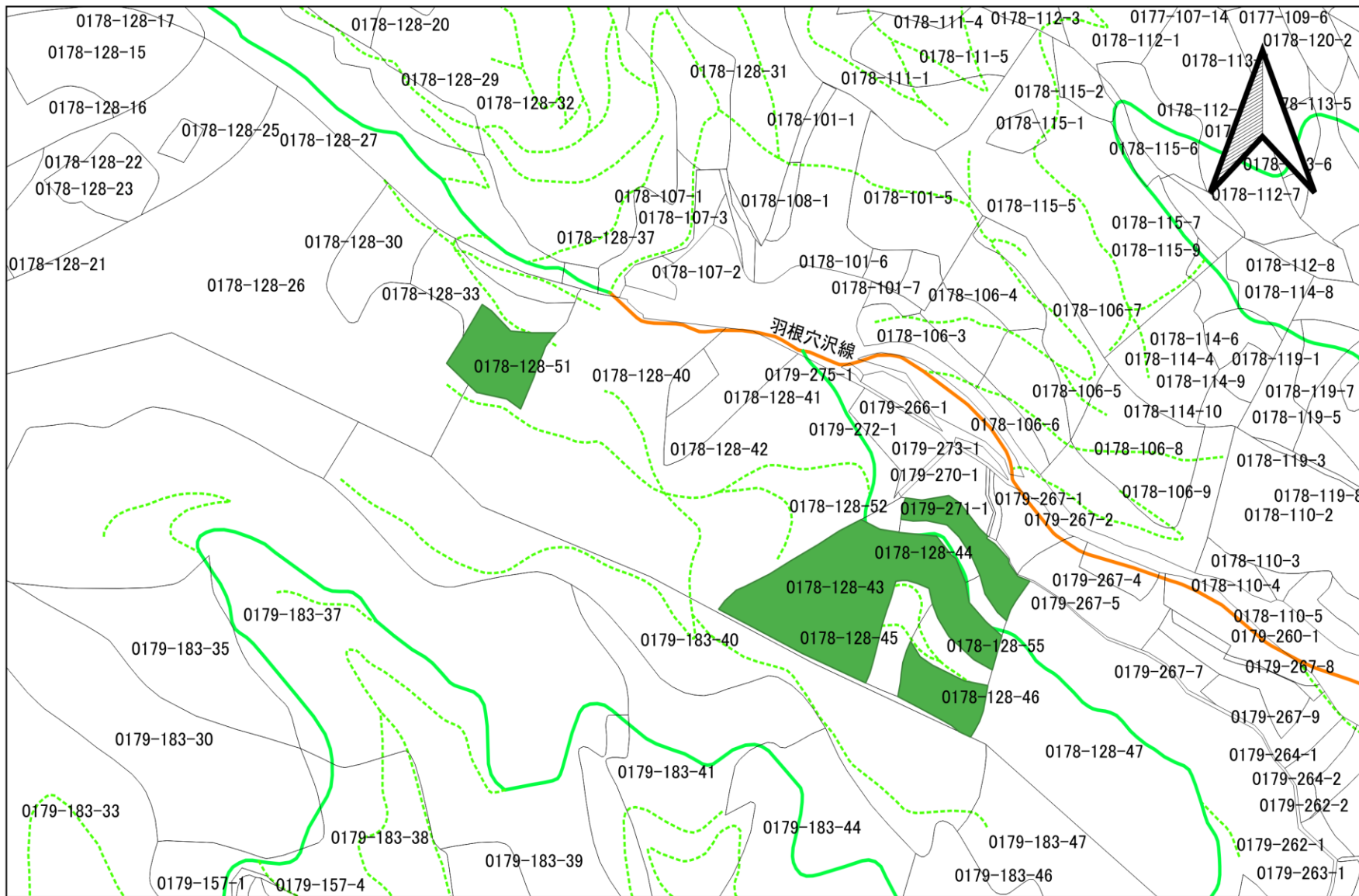
事業区	林小班	樹種	面積	林齡 (R8)	植栽年度	備考
合地沢	44-107-14	スギ	3.80	6	R3	ツリーシェルター設置済
		合計	3.80			

令和8年度町有林造成事業（下刈（餌場創出））施業箇所



事業区	林小班	樹種	面積	林齢 (R8)	植栽年度	備考
只越	123-124-17、123-125-16・24・35・37	スギ	1.14	6	R3	
	123-125-18	カラマツ	0.83			
	合計		1.97			

令和8年度町有林造成事業（下刈（餌場創出））施業箇所

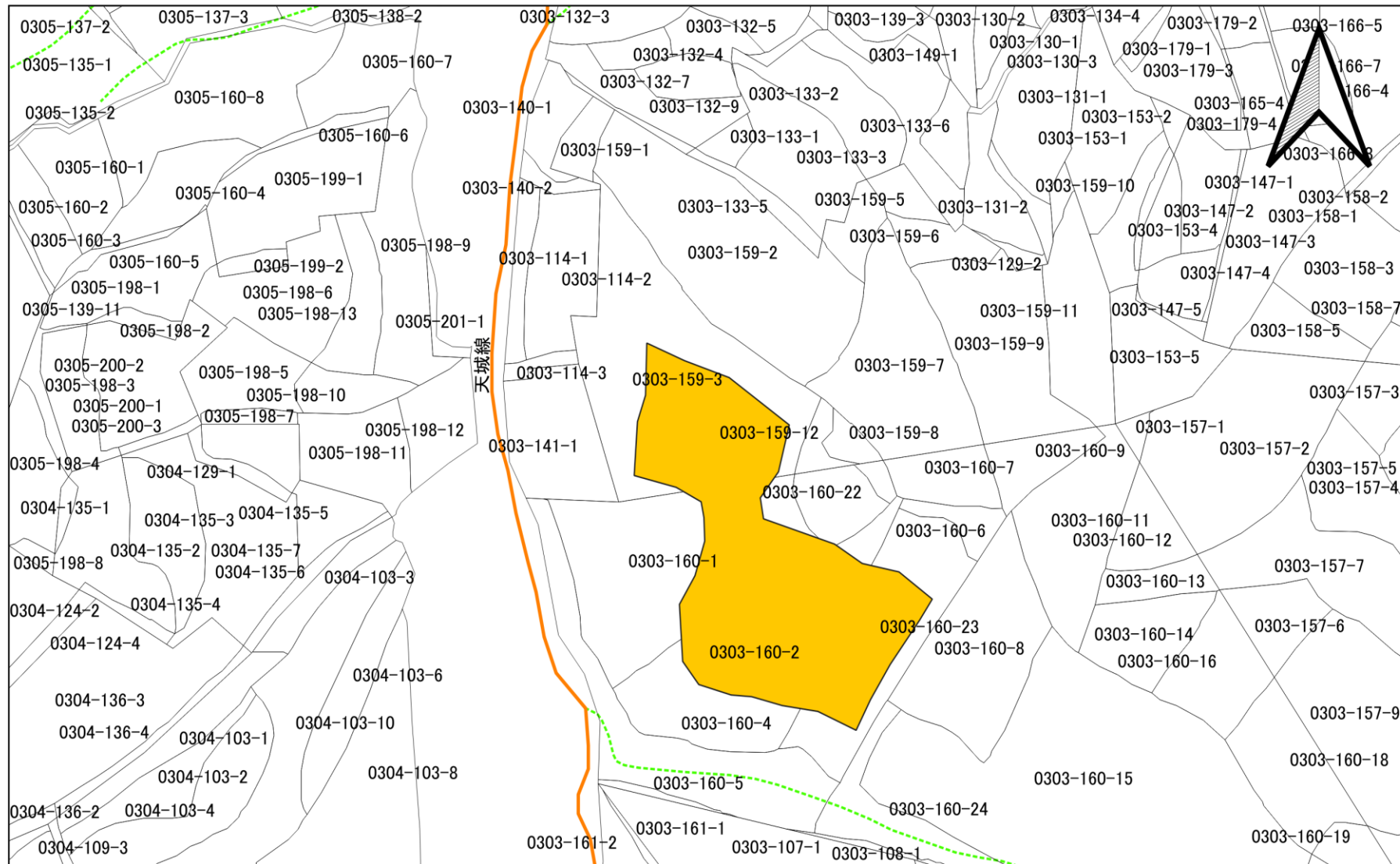


0 75 150 225 300 m



事業区	林小班	樹種	面積	林齢 (R8)	植栽年度	備考
羽根穴沢	178-128-43・44・46・51	スギ	1.31	6	R3	ツリーシェルター設置済
		合計	1.31			

令和8年度町有林造成事業（下刈（餌場創出））施業箇所



0 50 100 150 200 m

事業区	林小班	樹種	面積	林齢 (R8)	植栽年度	備考
天嶽	303-159-3、303-160-1・2・23	カラマツ	0.78	4	R5	
		合計	0.78			