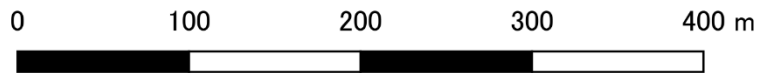
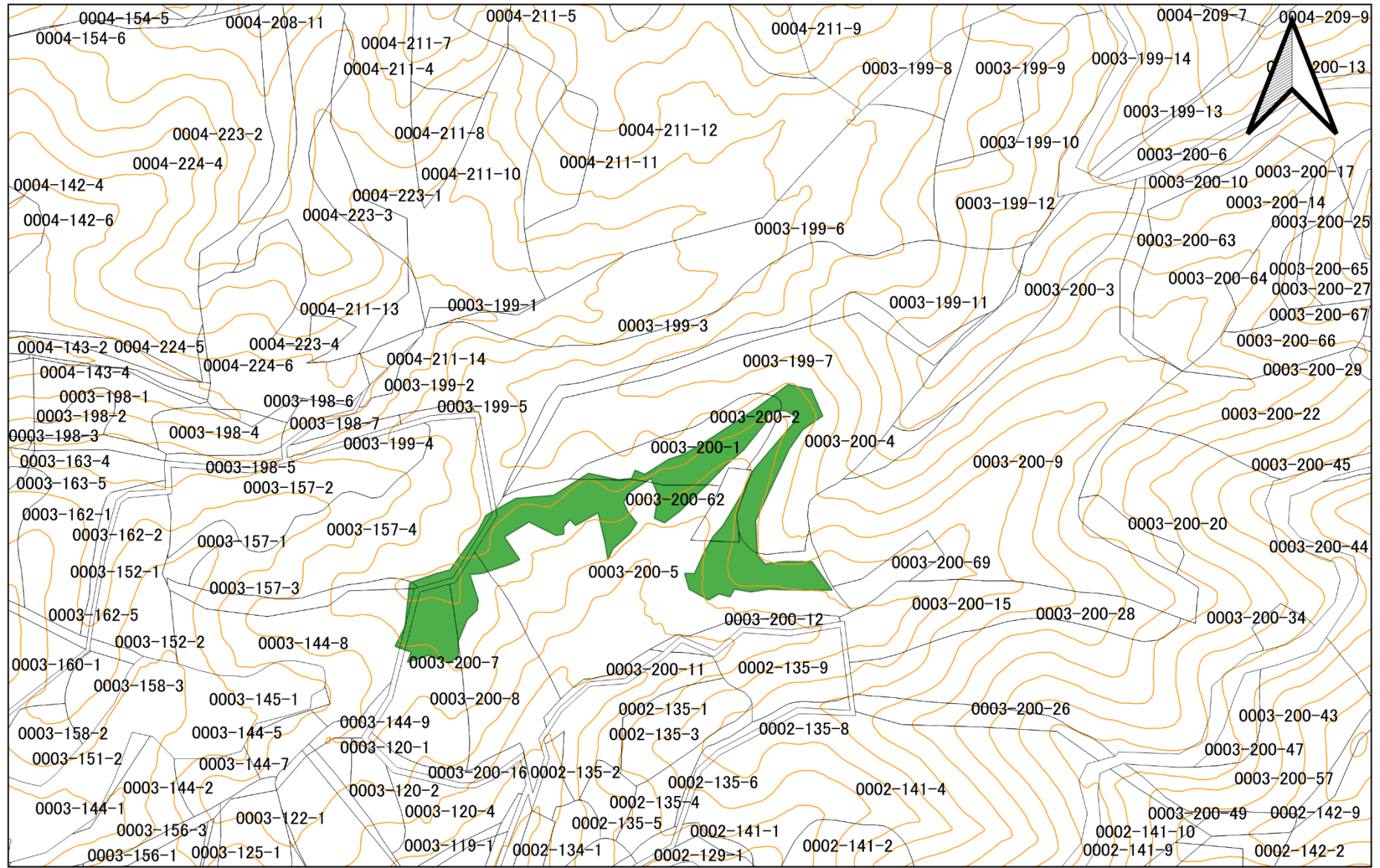
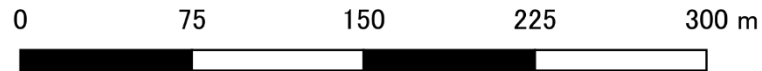
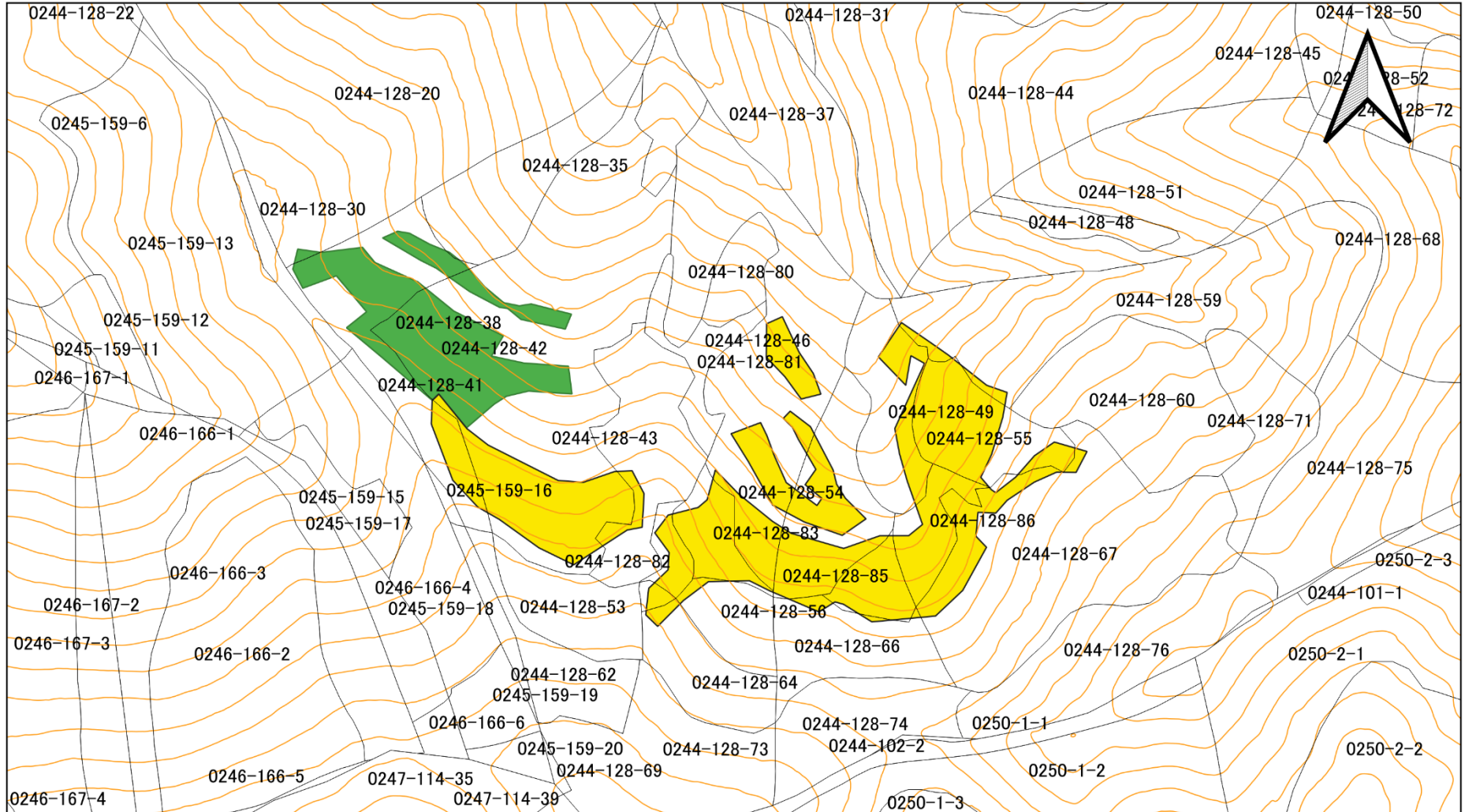


令和 8 年度森林整備事業（下刈）施業箇所



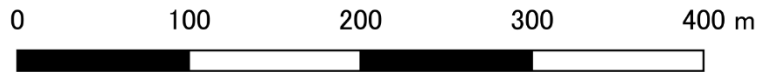
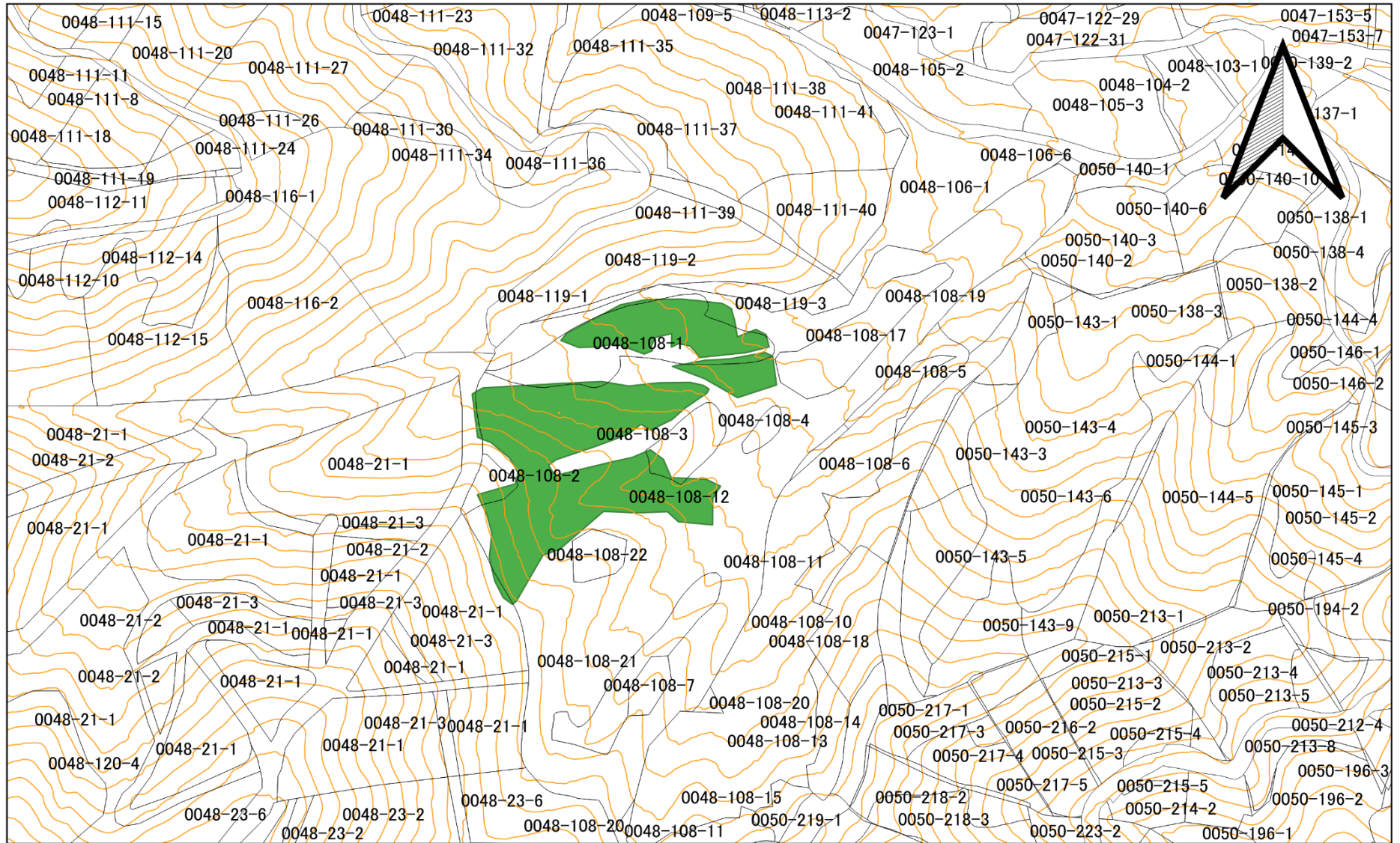
事業区	林小班	樹種	面積	林齢	植栽年度	備考
田畑①	3-144-8、3-157-3・4、3-200-1・2・5・7・8・62	スギ	0.94	4	R5	食害防止ネット設置済
		合計	0.94			

令和 8 年度森林整備事業（下刈）施業箇所



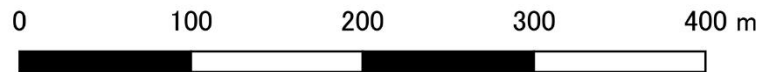
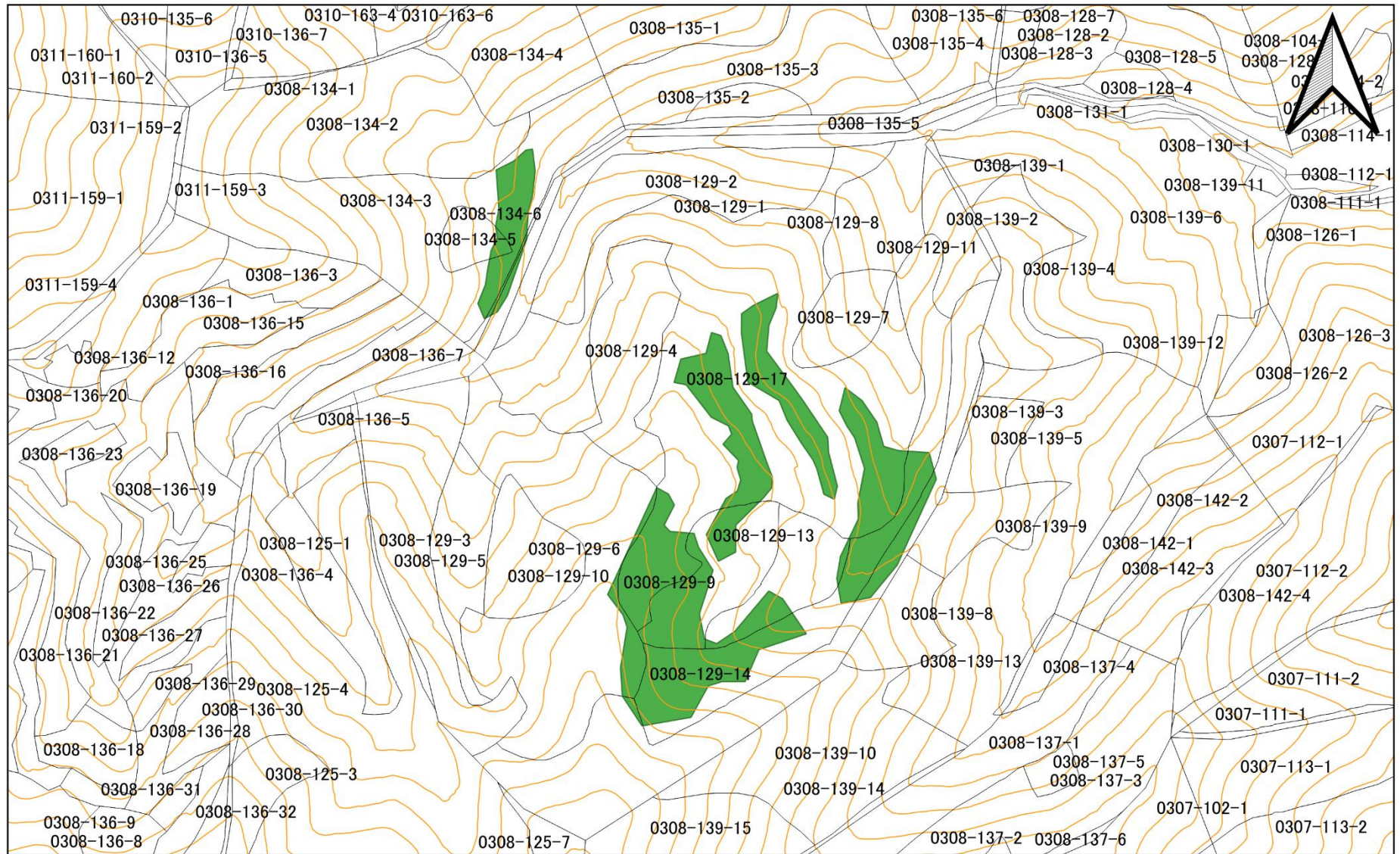
事業区	林小班	樹種	面積	林齢	植栽年度	備考
蓬畑	244-128-20・35・38・42	スギ	0.64	3	R6	食害防止ネット設置済（スギ）
	244-128-38・42・43・46・49・54~56・59・64・66・67・82~86	カラマツ	1.99			
	合計	2.63				

令和 8 年度森林整備事業（下刈） 施業箇所



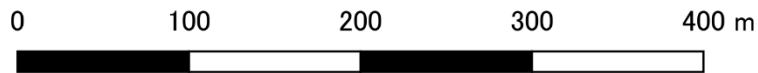
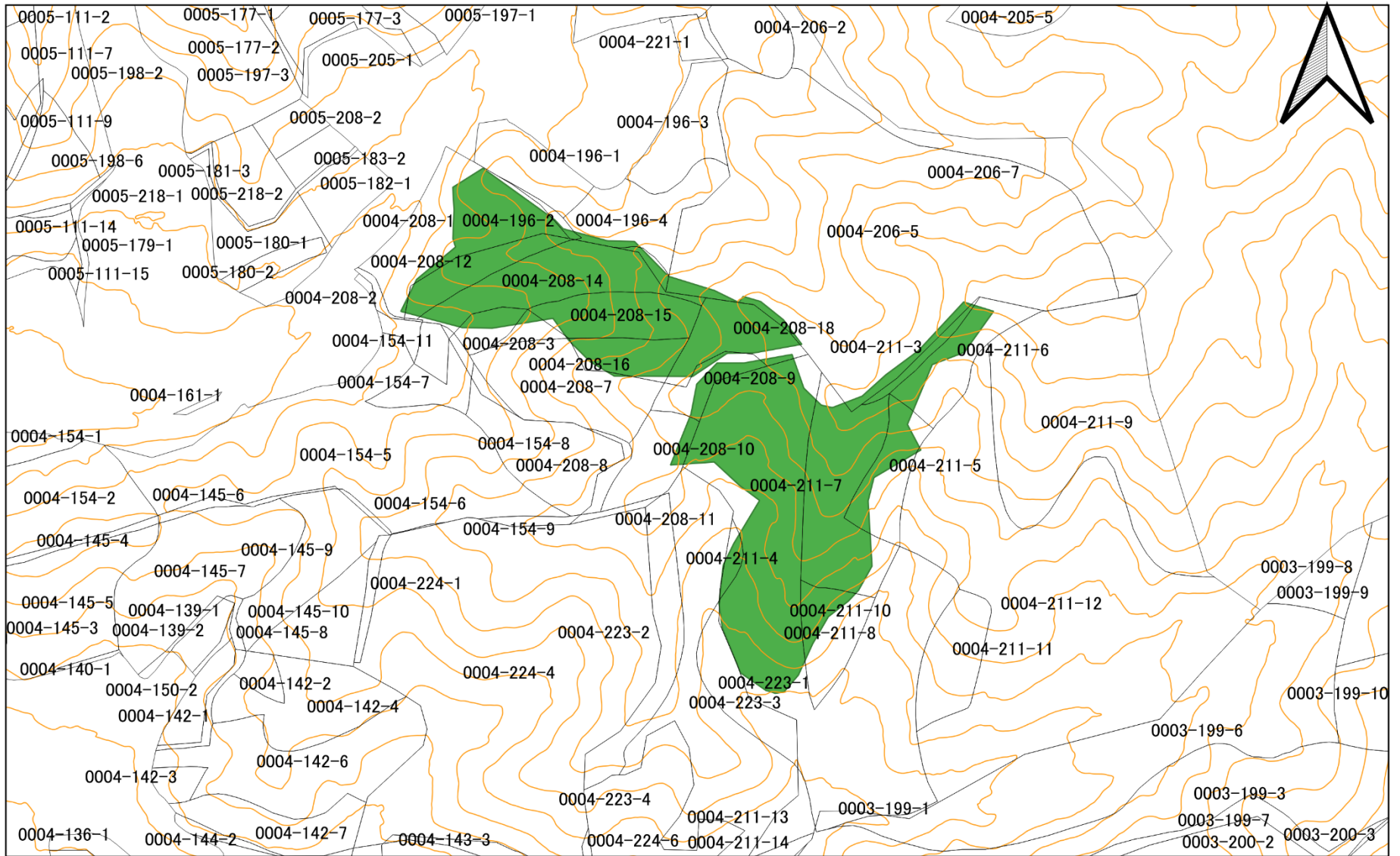
事業区	林小班	樹種	面積	林齢	植栽年度	備考
岩沢②	48-21-1・2、48-108-1~3・12	スギ	2.32	3	R6	食害防止ネット設置済
		合計	2.32			

令和 8 年度森林整備事業（下刈） 施業箇所



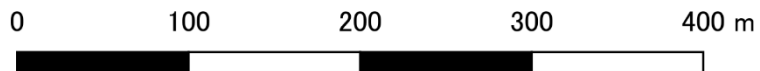
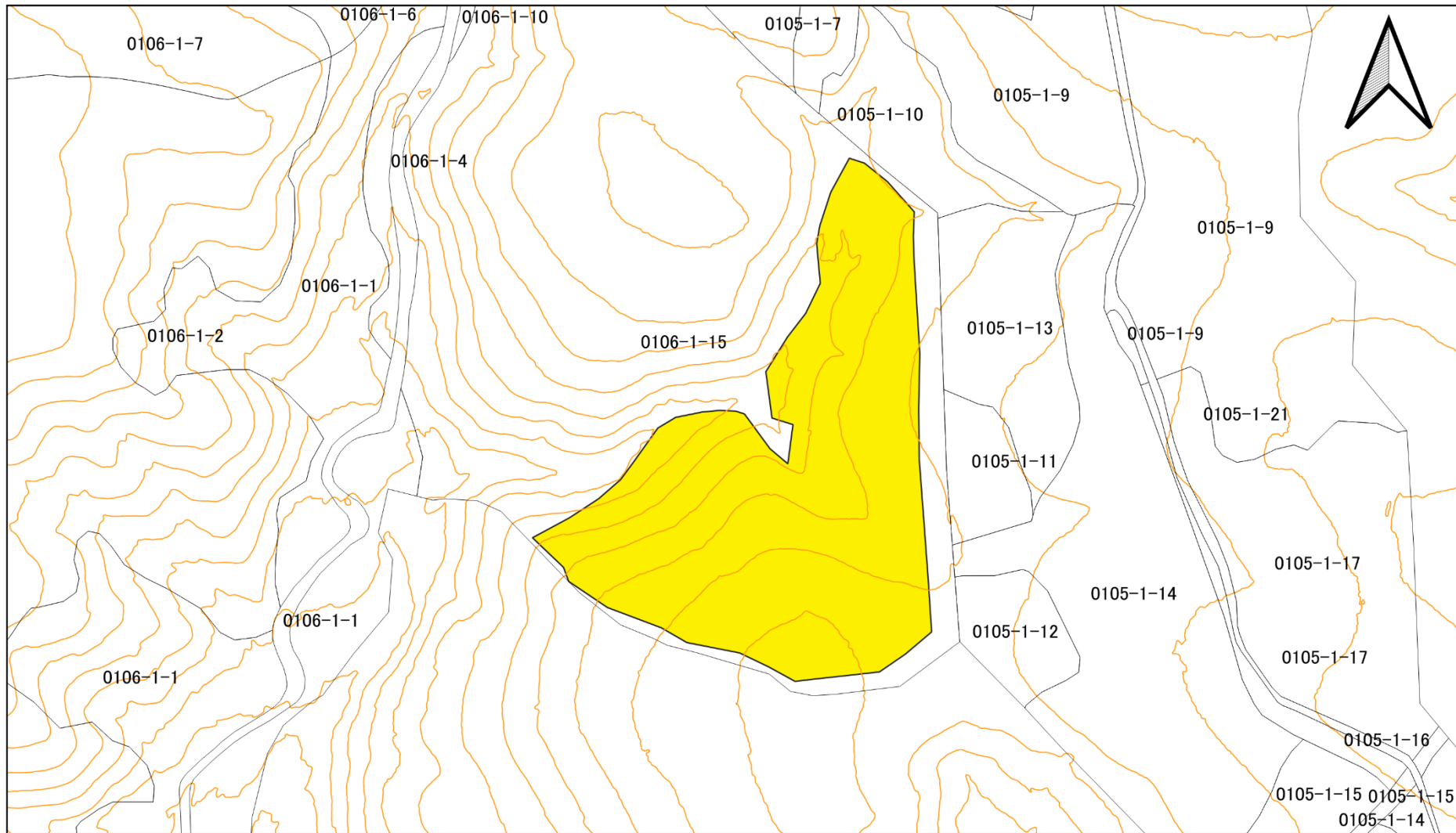
事業区	林小班	樹種	面積	林齢	植栽年度	備考
八日町③	308-129-9~10・12~14・17、308-133-1、308-134-3・5・6	スギ	1.58	2	R7	食害防止ネット設置済
	合計	1.58				

令和 8 年度森林整備事業（下刈） 施業箇所



事業区	林小班	樹種	面積	林齢	植栽年度	備考
窪田	4-196-2・4・5、4-206-1・2・4・5、4-208-1・4・5・6・7・9・10・12・14~16・18、4-211-3~7・8・10・12、4-223-1・3	スギ	2.86	2	R7	食害防止ネット設置済
		合計	2.86			

令和 8 年度森林整備事業（下刈） 施業箇所



事業区	林小班	樹種	面積	林齢	植栽年度	備考
子飼沢	106-1-15	カラマツ	5.79	2	R7	
	合計	5.79				