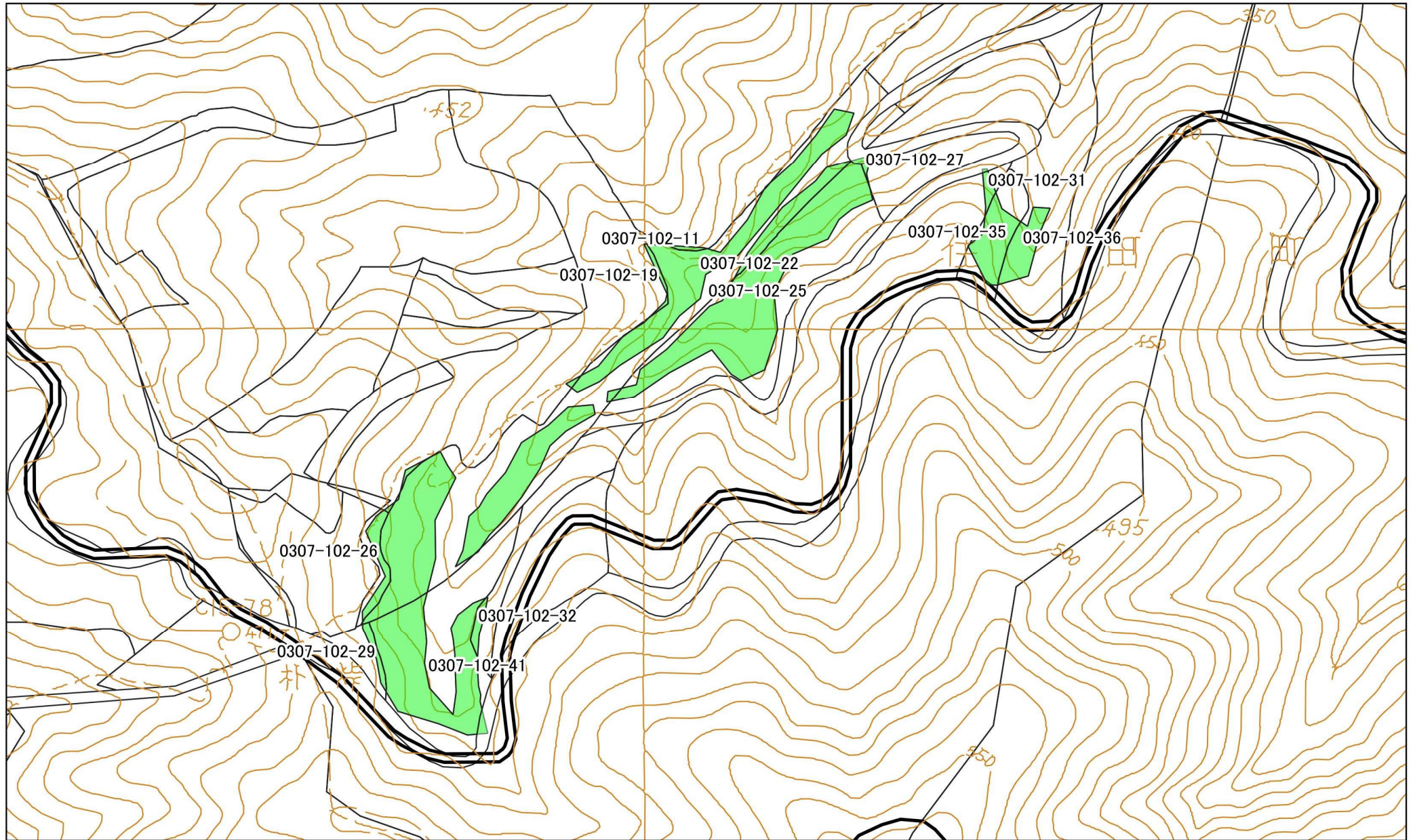


令和8年町有林造成事業（補植）施業図



0 75 150 m



縮尺：3,000分の1（A3印刷時）



No.	事業区	林小班	樹種	面積 (ha)	植栽本数 (本)	備考
2	八日町	307-102-11・19・22・25～	スギ	1.78	1,816	コンテナ苗 被災率：51%
		27・29・31・32・35・36・41		1.78	1,816	