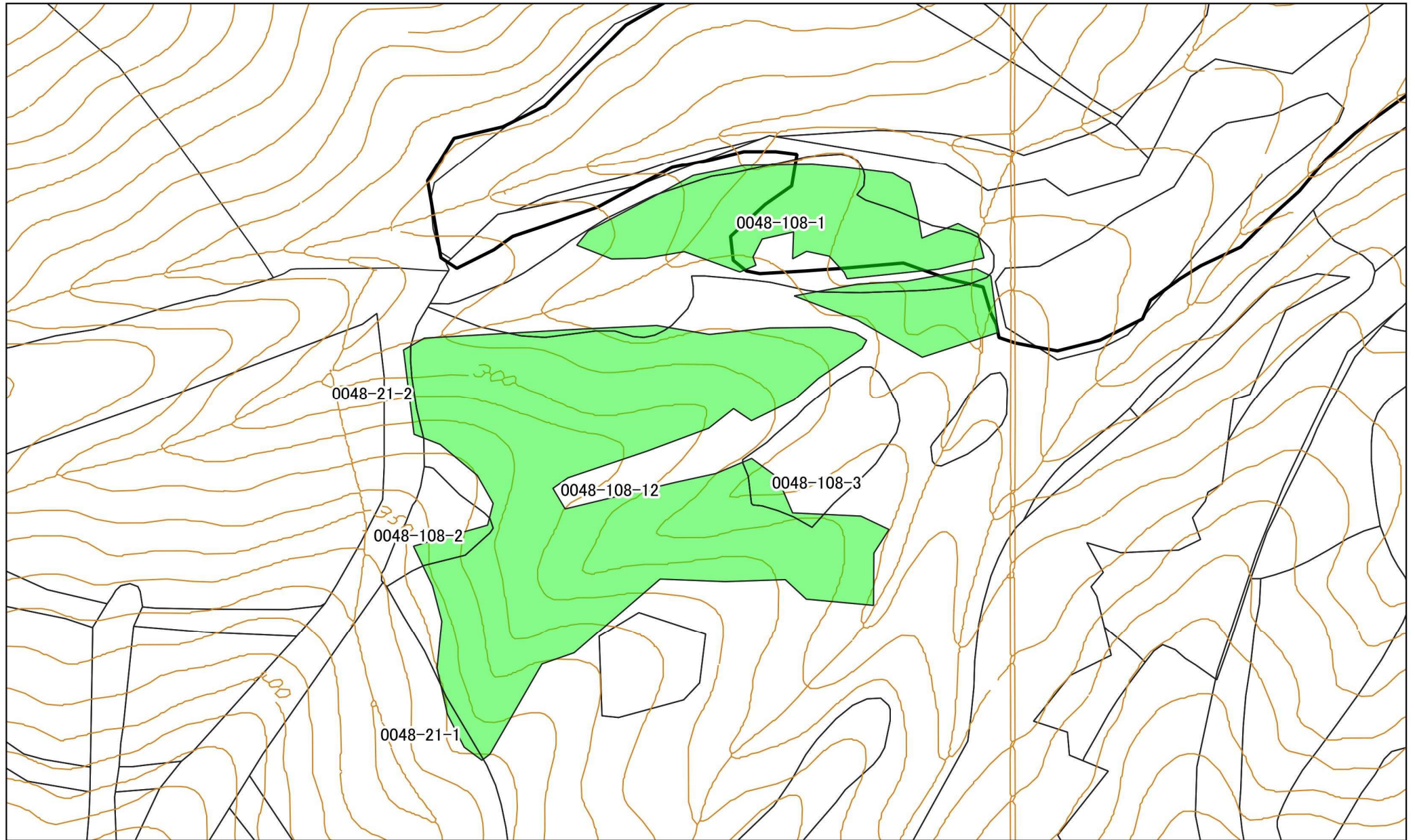


# 令和8年町有林造成事業（補植）施業図



0 75 150 m



縮尺：2,000分の1（A3印刷時）



No.	事業区	林小班	樹種	面積 (ha)	植栽本数 (本)	備考
1	岩沢	48-21-1・2、48-108-1～3・12	スギ	2.32	2,877	コンテナ苗 被災率：62%
				2.32	2,877	