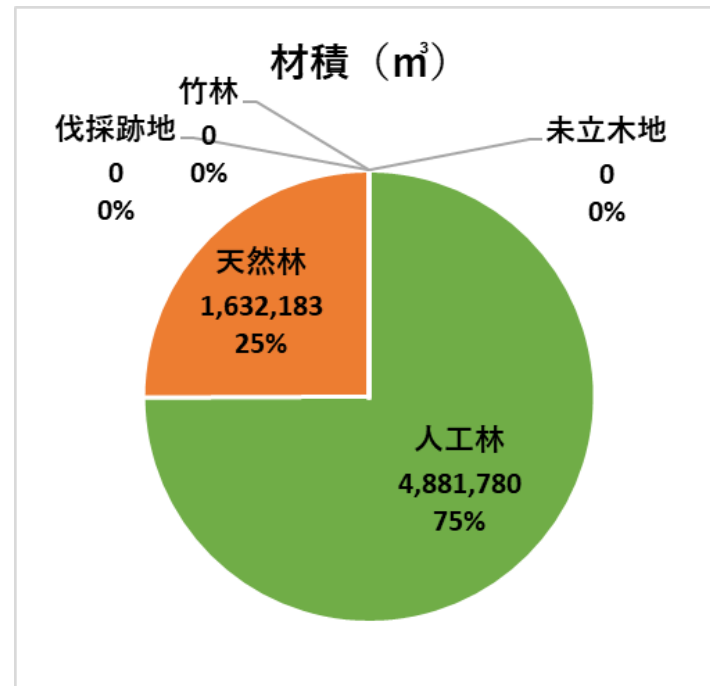
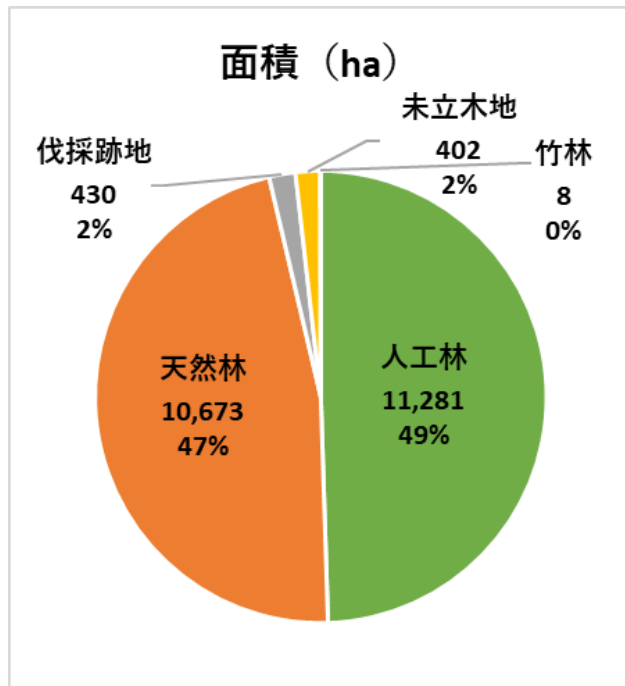


住田町内民有林の概況 (令和7年12月 林政課作成)

1. 森林の面積・蓄積について

(1) 林種別 (出典：令和7年度更新森林簿データ)

	人工林	天然林	伐採跡地	未立木地	竹林	総計
面積 (ha)	11,281	10,673	430	402	8	22,793
材積 (m ³)	4,881,780	1,632,183	0	0	0	6,513,963

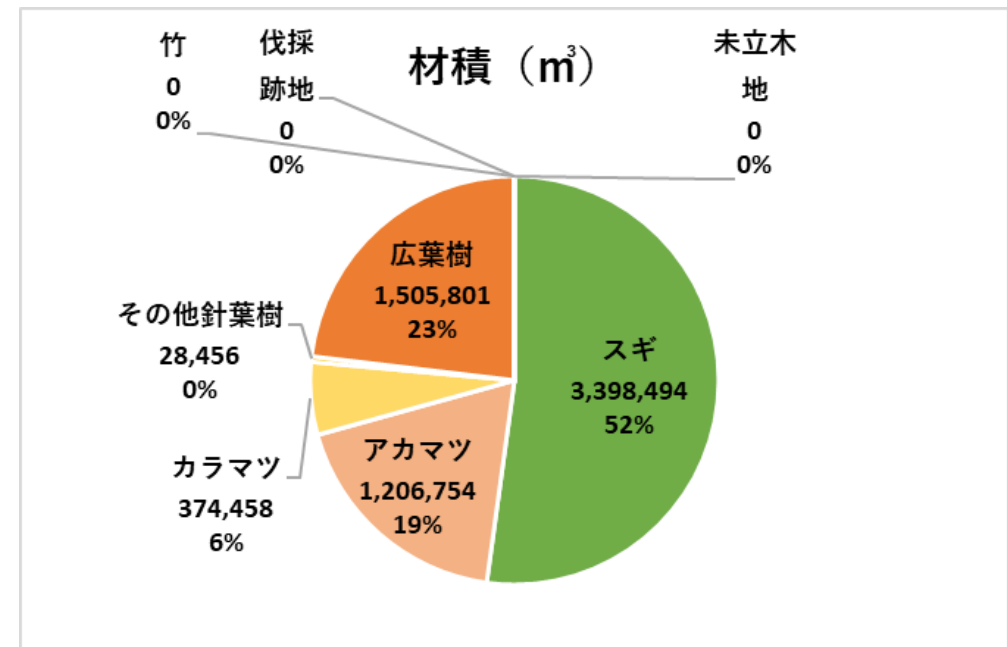
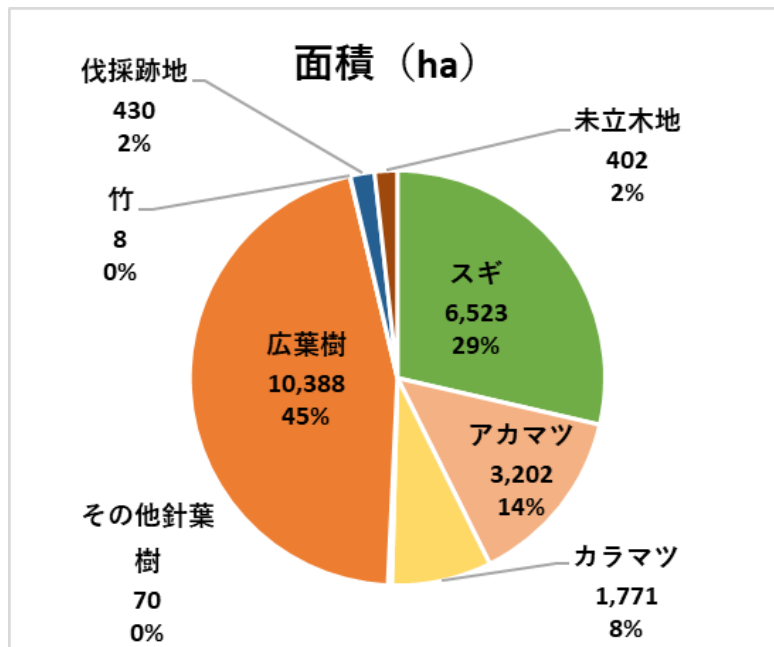


住田町内民有林の概況 (令和7年12月 林政課作成)

1. 森林の面積・蓄積について

(2) 樹種別 (出典：令和7年度更新森林簿データ)

	スギ	アカマツ	カラマツ	その他 針葉樹	広葉樹	竹	伐採跡地	未立木地	総計
面積 (ha)	6,523	3,202	1,771	70	10,388	8	430	402	22,793
材積 (m ³)	3,398,494	1,206,754	374,458	28,456	1,505,801	0	0	0	6,513,963

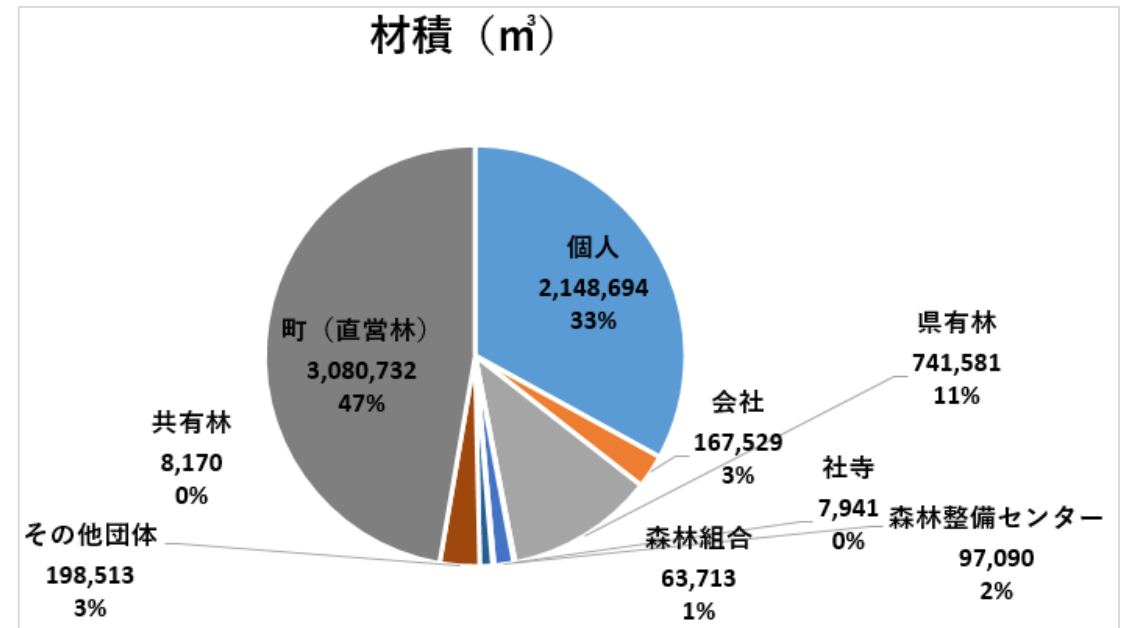
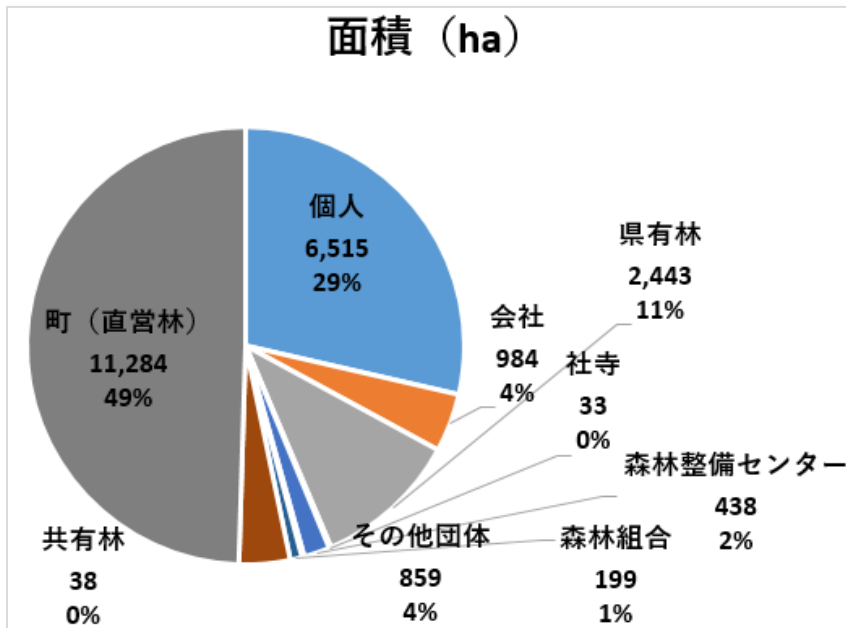


住田町内民有林の概況 (令和7年12月 林政課作成)

1. 森林の面積・蓄積について

(3) 所有形態別 (出典：令和7年度更新森林簿データ)

	個人	会社	県有林	社寺	森林整備センター	共有林	森林組合	その他団体	町 (直営林)	総計
面積 (ha)	6,515	984	2,443	33	438	38	199	859	11,284	22,793
材積 (m ³)	2,148,694	167,529	741,581	7,941	97,090	8,170	63,713	198,513	3,080,732	6,513,963

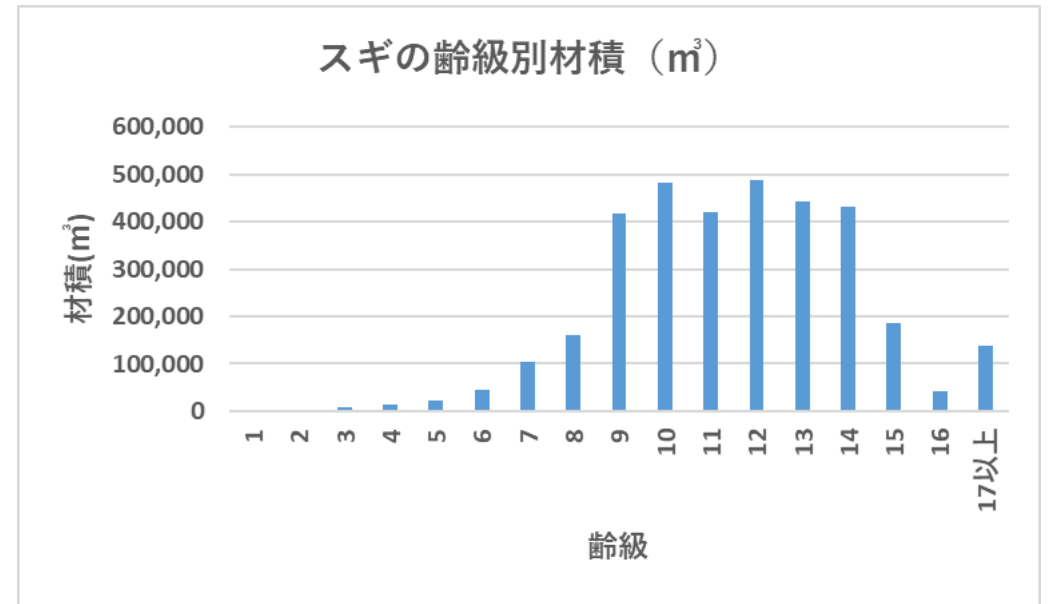
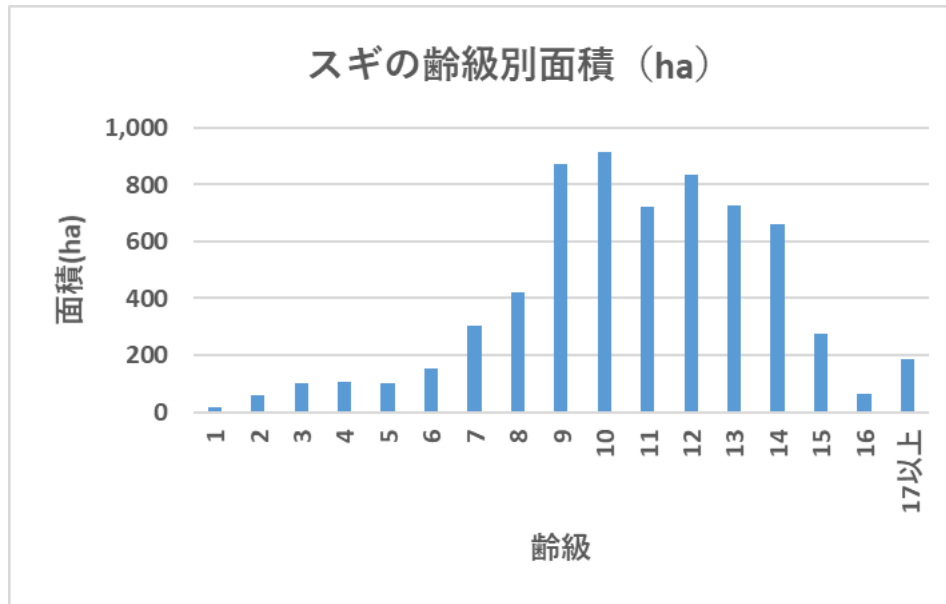


住田町内民有林の概況（令和7年12月 林政課作成）

2. 齢級構成について

(1) スギ（出典：令和7年度更新森林簿データ）

	1	2	3	4	5	6	7	8	9	10	11	12	13	14	15	16	17以上	総計
面積 (ha)	15	59	102	108	101	154	305	423	871	915	724	836	726	659	276	64	185	6,523
材積 (m ³)	0	1,095	7,446	13,376	21,686	43,616	103,051	160,729	416,249	481,638	419,025	488,192	443,155	431,672	185,674	42,767.00	139,123	3,398,494

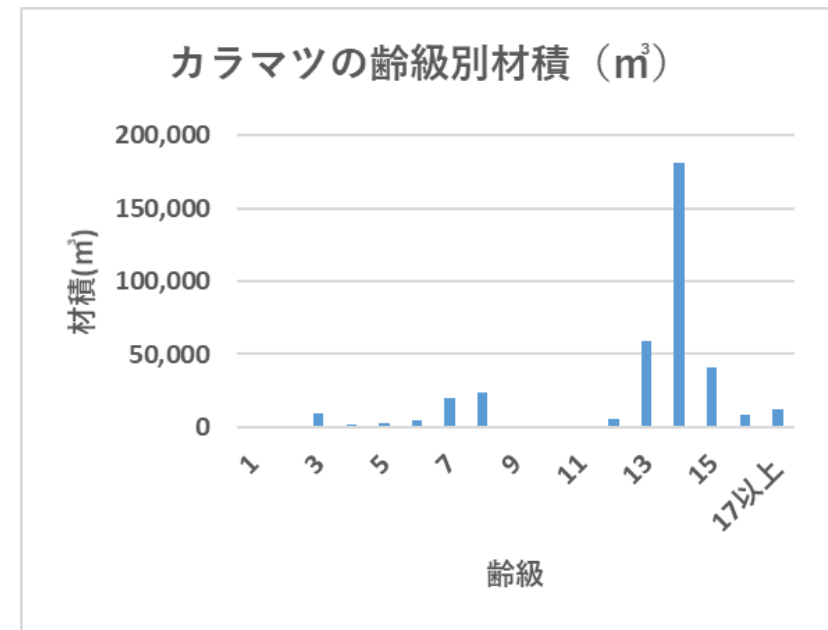
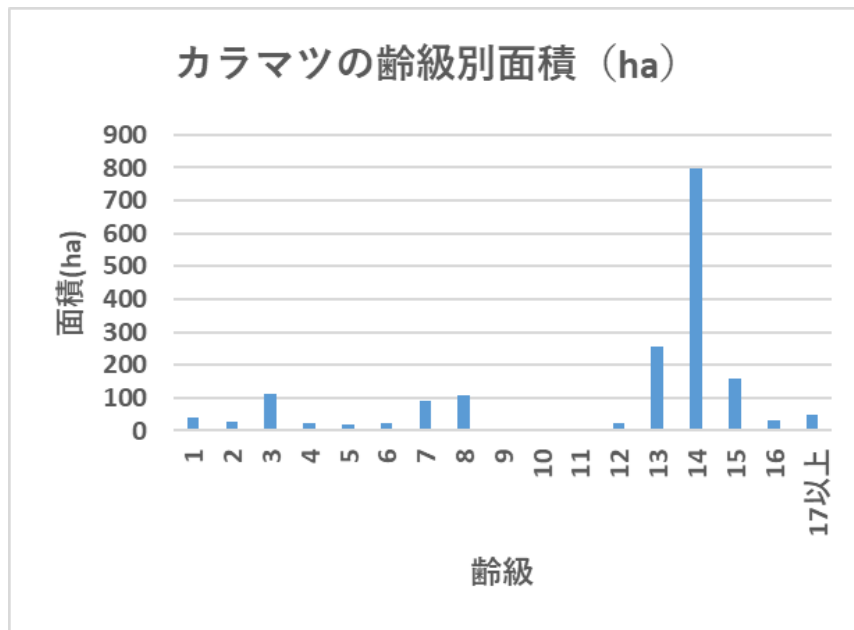


住田町内民有林の概況（令和7年12月 林政課作成）

2. 齢級構成について

（2）カラマツ（出典：令和7年度更新森林簿データ）

	1	2	3	4	5	6	7	8	9	10	11	12	13	14	15	16	17以上	総計
面積 (ha)	40	28	113	22	19	23	91	109	4	2	4	23	254	797	159	33	50	1,771
材積 (m ³)	0	845	9,018	2,219	3,234	4,747	19,850	23,969	804	603	1,075	5,594	59,357	181,017	41,209	8,667.00	12,250	374,458



住田町内民有林の概況 (令和7年12月 林政課作成)

3. FSC森林認証林について

(出典：令和7年度版森林認証グループ管理計画書)

	町有林	私有林 (分収造林含む)	合計
面積 (ha)	8,982	5,243	14,225

FSC加入面積 (ha)

