

森林・林業日本一の町をめざす 住田町の間伐プロジェクト

実施場所	岩手県住田町
クレジット種	森林吸収系(間伐)
吸収量	25,681 t-CO2
在庫量	24,094 t-CO2 (H26年12月時点)
希望単価	お問い合わせください



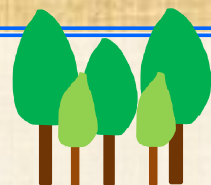
住田町有林において、実施したスギ人工林464.40haの間伐による森林吸収量として、25,681t-CO2のJ-VERクレジットが発行されました。

このJ-VERクレジットを、環境貢献活動に取り組む企業・団体等の皆さまに向けて販売しますので、CSR活動や新たなサービス等にご活用ください。

当プロジェクトによるクレジットの販売収益は、全額基金として積み立て、森林整備や木質バイオマスの普及、森林環境教育など地域の森林づくり、人づくりに活用していきます。

すみたちょう

住田町ってこんな町！



住田町は、岩手県南東部の気仙地域に位置する、約3万ヘクタールの豊かな森林と、アユやヤマメなどの魚が生息する美しい清流に恵まれた自然あふれる町です。

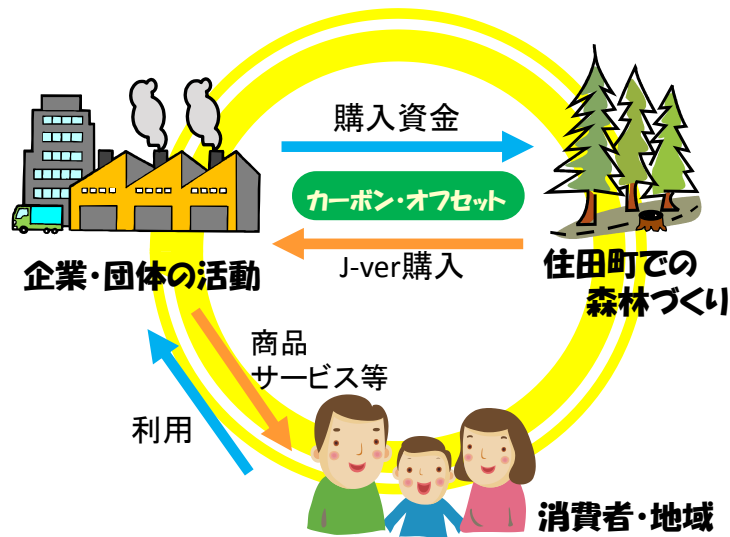
先祖から受け継いできた大切な森林を、活用しながら次世代に引き継いでいくため、14,024ha、356主体の森林でFSC®森林認証を取得して地域の人々や環境にも配慮した森林整備・木材生産を進めるとともに、子どもから大人まで幅広い世代への環境教育を行うなど、「森林・林業日本一の町」を目指して取り組んでいます。



カーボン・オフセットとは？

日常生活や経済活動においては、CO₂など温室効果ガスの排出がどうしても避けることが出来ません。

できるだけ排出量が減るよう削減努力を行っても、どうしても排出される温室効果ガスについて、他の温室効果ガス削減活動に投資することによりオフセット(埋め合わせ)する取組のことをいいます。



オフセット・クレジット (J-VER)とは？

国内で実施される温室効果ガスの排出削減・吸収プロジェクトによって実現された排出削減量・森林吸収量を、カーボン・オフセットに用いるためのクレジットとして環境省が認証する制度のことです。

信頼性の高いクレジットとして、カーボン・オフセットに用いることができるほか、CSR(企業の社会的責任)など環境問題に取り組む姿勢をPRできます。

カーボン・オフセット (J-VER購入)の活用事例

- 自己活動によって排出されるCO₂をオフセットする。
- イベントの開催に伴うCO₂排出(運営者・参加者の交通移動、電力消費など)をオフセットする。
- 商品製造やサービス利用によるCO₂排出をオフセットし、カーボン・オフセット対象商品として販売、PRする。



森林・林業日本一の町をめざす 住田町の間伐プロジェクト

対象森林面積: 464.40ha
販売クレジット量: 24,911t-CO₂



〒029-2311

岩手県気仙郡住田町世田米字川向88-1

住田町 林政課 林政係

TEL:0192-46-3868 FAX:0192-46-3515

E-mail:rinsei@town.sumita.iwate.jp

住田町HP: <http://www.town.sumita.iwate.jp/index.html>