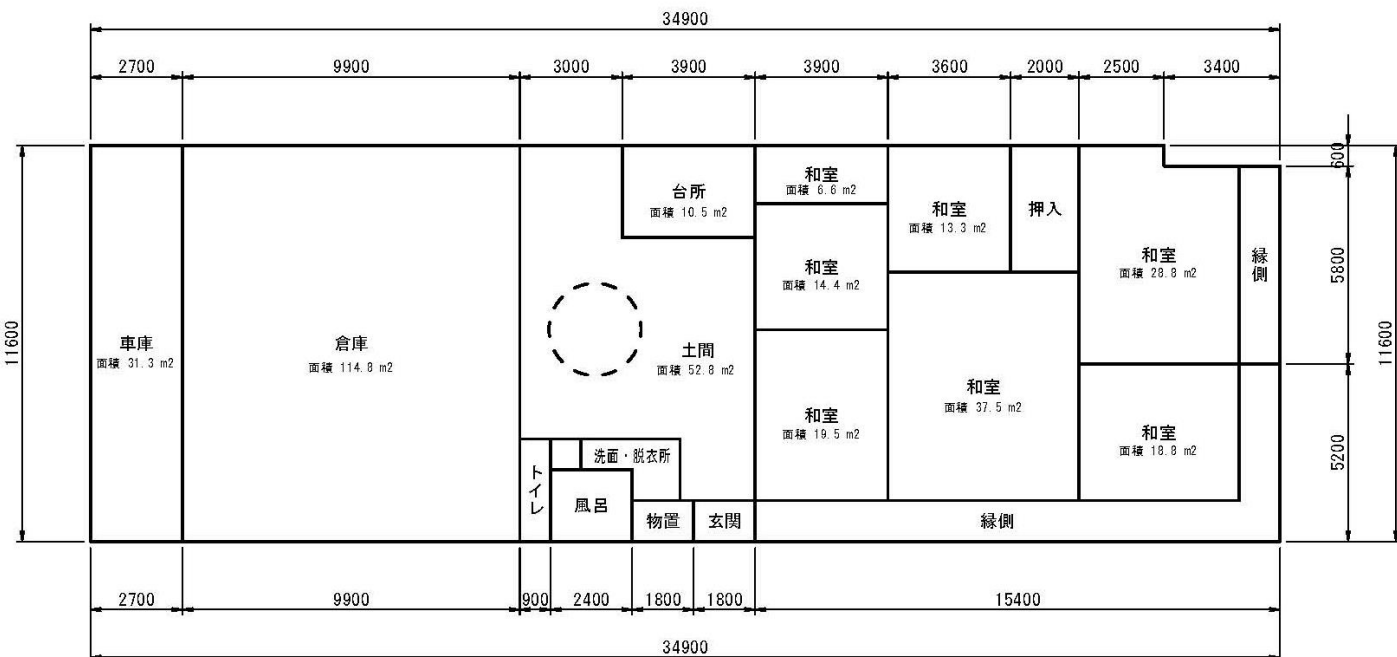


一言紹介 小川流れるぽつんと一軒家。

更新日 令和8年5月 日

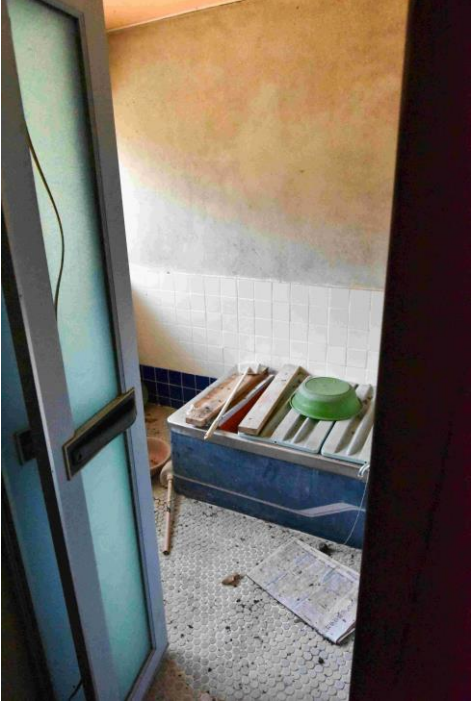


※間取り図は大まかな目安です。

オーナーより一言

家のすぐ傍に小川が流れる、自然に囲まれた住居です。  
田んぼや畑があり、家庭菜園も可能。部屋数が多く、大人数でのお泊り会もできます。  
そんなぽつんと一軒家を現状のまま無償譲渡します。

物件概要		
所在地	下有住字奥新切37番地	
賃料価格		
売買価格	無償譲渡	
面積	敷地面積 1,428㎡	
既存住宅状況調査		
敷金礼金	無し	
契約形態		
構造	木造平屋建て	
規模	和室（23.1畳1部屋、17.8畳1部屋、12畳1部屋、11.6畳1部屋、8.9畳1部屋、8.2畳1部屋、4.1畳1部屋）、キッチン、風呂、トイレ、車庫、倉庫	
築年月		
設備	飲用水	その他
	電気	休止中
	ガス	プロパンガス
	トイレ	汲み取り
	風呂	灯油
	下水道	
	テレビ	
	インターネット	
	その他	
家財道具		
駐車場	有り	
家庭菜園	可能	
補修要否	大幅な修繕が必要	
特記事項		



## 近隣情報

生活施設 ※距離には、 未舗装の私 道の区間は 含みません。	保育園	町立有住保育園まで 約5.3km
	小学校	町立有住小学校まで 約5.1km
	中学校	町立住田中学校まで 約13km
	高校	県立住田高校まで 約8.7km
	町役場	住田町役場まで 約12km
	地区公民館	両向公民館まで 約800m
	医療機関	県立住田地域診療センターまで 約13km
	金融機関	下有住郵便局まで 約3.3km 岩手銀行世田米支店まで 約13km
近隣市など	大船渡市役所まで 約30km 新幹線「水沢江刺駅」まで 約49km	陸前高田市役所まで 約29km

