

更新日 令和8年1月30日



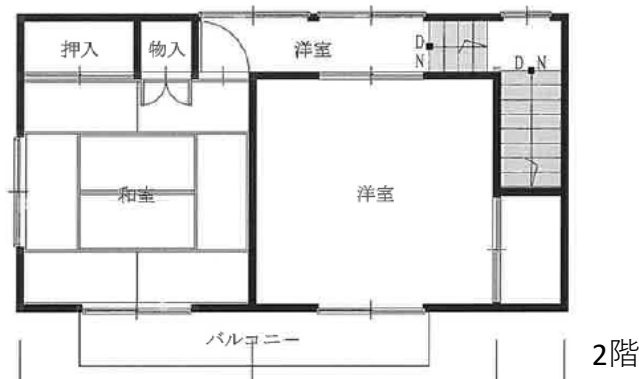
外観・駐車スペース



茶の間



ダイニング



1階和室

※間取り図は大まかな目安です。

オーナーより一言
ご検討のほどよろしくお願いします。

物件概要		
所在地	岩手県気仙郡住田町世田米字大崎32番地16	
賃料価格	—	
売買価格	370万円	
延床面積	389.75㎡	
既存住宅 状況調査	実施予定	
敷金礼金	—	
契約形態	建物のみの売却	
構造	木造 2階建	
規模		
築年月	1992年	
設備	飲用水	簡易水道
	電気	休止中
	ガス	プロパンガス
	トイレ	水洗 男女各1
	風呂	灯油
	風呂／トイレ	別
	下水道	公共下水道
	テレビ	町営光ファイバー設備工事済み
	インターネット	町営光ファイバー設備工事済み
	その他	
家財道具	なし ※一部あり	
駐車場	あり（3～4台分）	
家庭菜園	可能（200㎡くらい）	
補修要否	多少の補修必要	
特記事項	土地は、借地となります。	



浴室



洗面所



二階洋室

近隣情報		
生活施設 ※距離には、未舗装の私道の区間は含みません。	保育園	町立世田米保育園まで約0.3km 車で1分
	小学校	町立世田米小学校まで約1.5km 徒歩16分
	中学校	町立住田中学校まで約0.8km 徒歩13分
	高校	県立住田高校まで約4.8km 車で7分
	町役場	住田町役場まで約1.1km 徒歩13分
	地区公民館	世田米地区公民館まで約0.5km 徒歩7分
	公園	ふれあい広場まで約1.8km 徒歩13分
	医療機関	県立住田診療所まで約0.2km 徒歩で3分
	金融機関	住田郵便局まで約0.5km 徒歩7分 岩手銀行世田米支店まで約0.5km 徒歩7分 JAおおふなと世田米支店まで約1.1km 徒歩19分
	バス停	岩手県交通バス 地域診療センター前バス停まで約0.1km 徒歩1分
	その他	
商業施設	薬王堂岩手住田店まで約1.3km、ローソン住田町世田米店まで約1.2km、セブンイレブン住田町世田米店まで約1.6km、コメリハード&グリーン住田町世田米店まで約1.3km	
近隣市など	大船渡市役所まで約17km 陸前高田市役所まで約17km 遠野市役所まで約31km 釜石市役所まで約50km 東北新幹線「水沢江刺」駅まで約45km	

