

# 森林の整備に補助金を交付します

負担がなければ  
山の手入れがしたい

平成21年度から  
新植が補助対象となりました

F S C 森林認証林の  
新植にha当たり150,000円以内

除間伐(林齢11～35年まで)

枝打ち(林齢11～30年まで)

間伐(伐りすて、林齢36～50年まで)

にかかる事業費の全額(国・県の補助を含む)  
を補助します

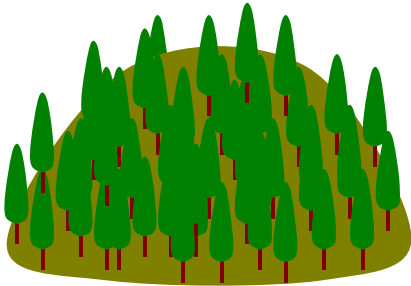
(F S C の森整備事業)

間伐して木を出したい  
が採算が合わない・・・

F S C 森林認証林の間伐(林齢36年以上)に  
ha当たり70,000円以内を補助します

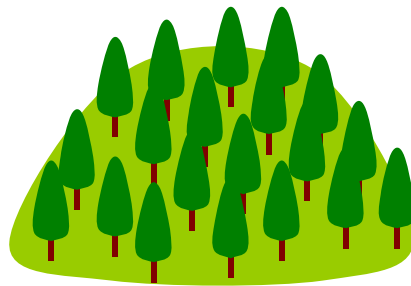
(F S C 森林認証林高齢級間伐事業)

手入れ不足の山



木がひよろひよろで、  
地面がむきだしです

手入れされた山



間伐すると、木の成長がよくなります  
下草がはえて、災害に強い山になります

除伐・間伐

森林認証とは・・・野生動植物や地域社会、地域経済と森林との関わりを多方面から評価し、森林が適切に管理されていることを認証する制度です。

住田町森林認証グループでは、随時会員の募集を行っています。

F S C 森林認証についての疑問がございましたら、お気軽に役場産業振興課、気仙地方森林組合に問いあわせください。

# 森林の整備に補助金を交付します

手入れ不足の分収造林地  
をどうにかしたい

町と契約している分収造林地(林齢36～50年まで)  
の間伐にha当たり70,000円以内を補助します

(持続可能な森林整備推進事業)

山の手入れのための道をつけたい

道をつけると山の手入れが  
しやすくなります

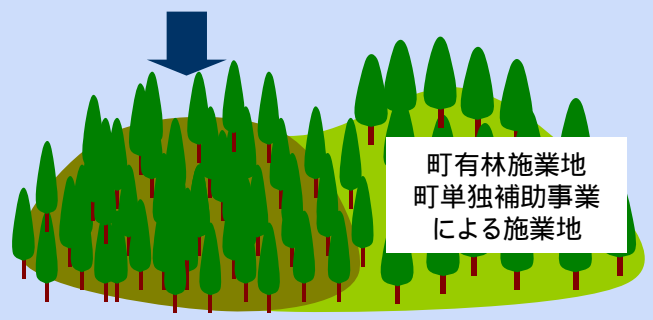
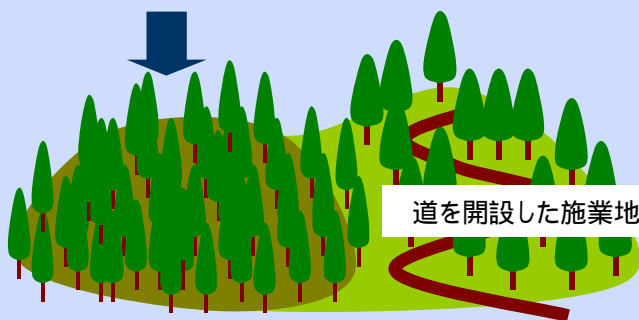
作業道の新設・改良・災害復旧に事業費の2分の1以内 (開発作業道事業)

間伐の集材に必要な簡易作業道の新設にm当たり700円以内 (ミニ作業道事業)

間伐の集材に必要な搬出路開設にm当たり400円以内 (らくらく道開設事業)  
を補助します

さらに

作業道・搬出道を開設した施業地・町有林施業地・町単独補助事業による施業地に隣接する整備の遅れている森林の間伐にha当たり70,000円以内を補助し、団地化して山の価値を高めます (集約間伐事業)



お願い 補助金の申請は、事業の実施前をお願いします。  
補助事業完了後の一定期間は、用途変更や皆伐のない森林を  
申請してください。

問い合わせ先	各補助金の申請は	住田町産業振興課	46-2111(内線322)
	FSC森林認証グループ会員の登録希望は	気仙地方森林組合	46-2621