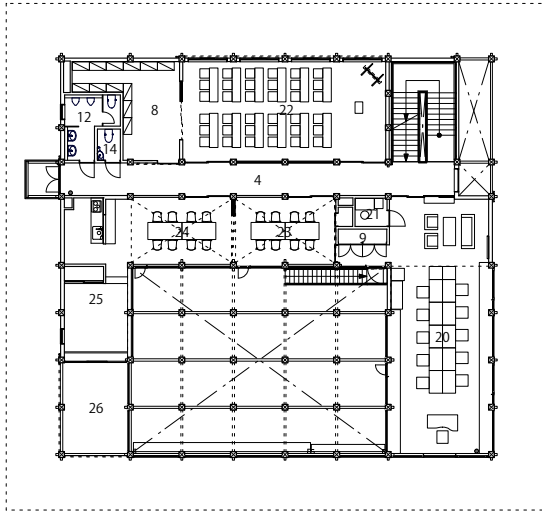
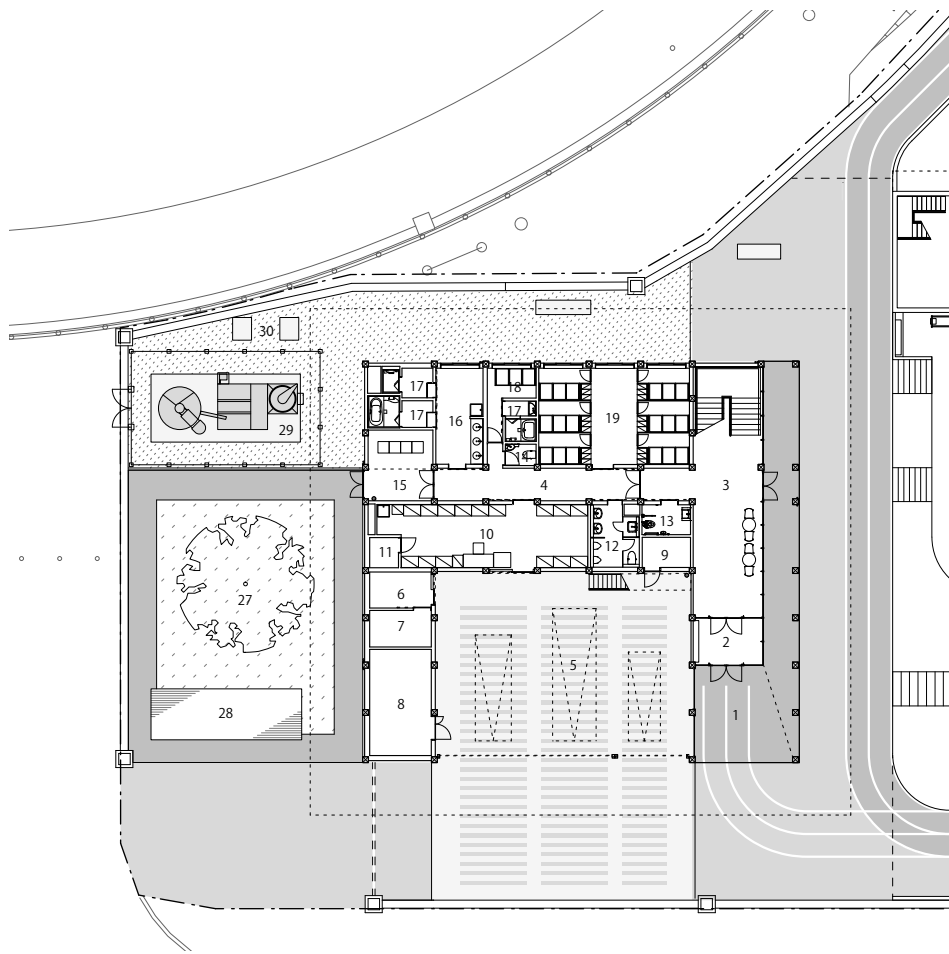


1. ピロティ
2. 風除室
3. ラウンジ
4. 廊下
5. 車庫
6. 滅菌消毒室
7. 救急資材庫
8. 倉庫
9. EPS
10. 出動準備室
11. 乾燥室
12. 男子便所
13. 多目的便所
14. 女子便所
15. 休憩室
16. 洗面室
17. 脱衣室
18. 女子仮眠室
19. 男子仮眠室
20. 事務室
21. 放送室
22. 会議室
23. 団本部室
24. 待機室・食堂
25. 和室
26. インナーテラス
27. 休憩広場
28. 縁台
29. 木質バイオマス熱源機
30. 非常用発電機



2F 平面図 S=1/400



1F 平面図 S=1/400



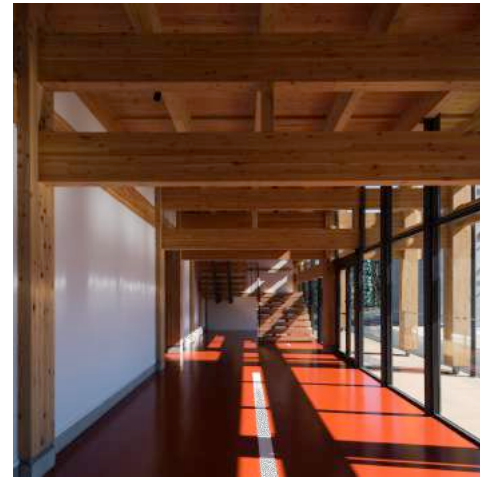
事務室



団本部室, 待機室



車庫



ラウンジ



大船渡地区消防組合 大船渡消防署住田分署

OFUNATO FIRE DEPARTMENT SUMITA PRECINCT

施設概要

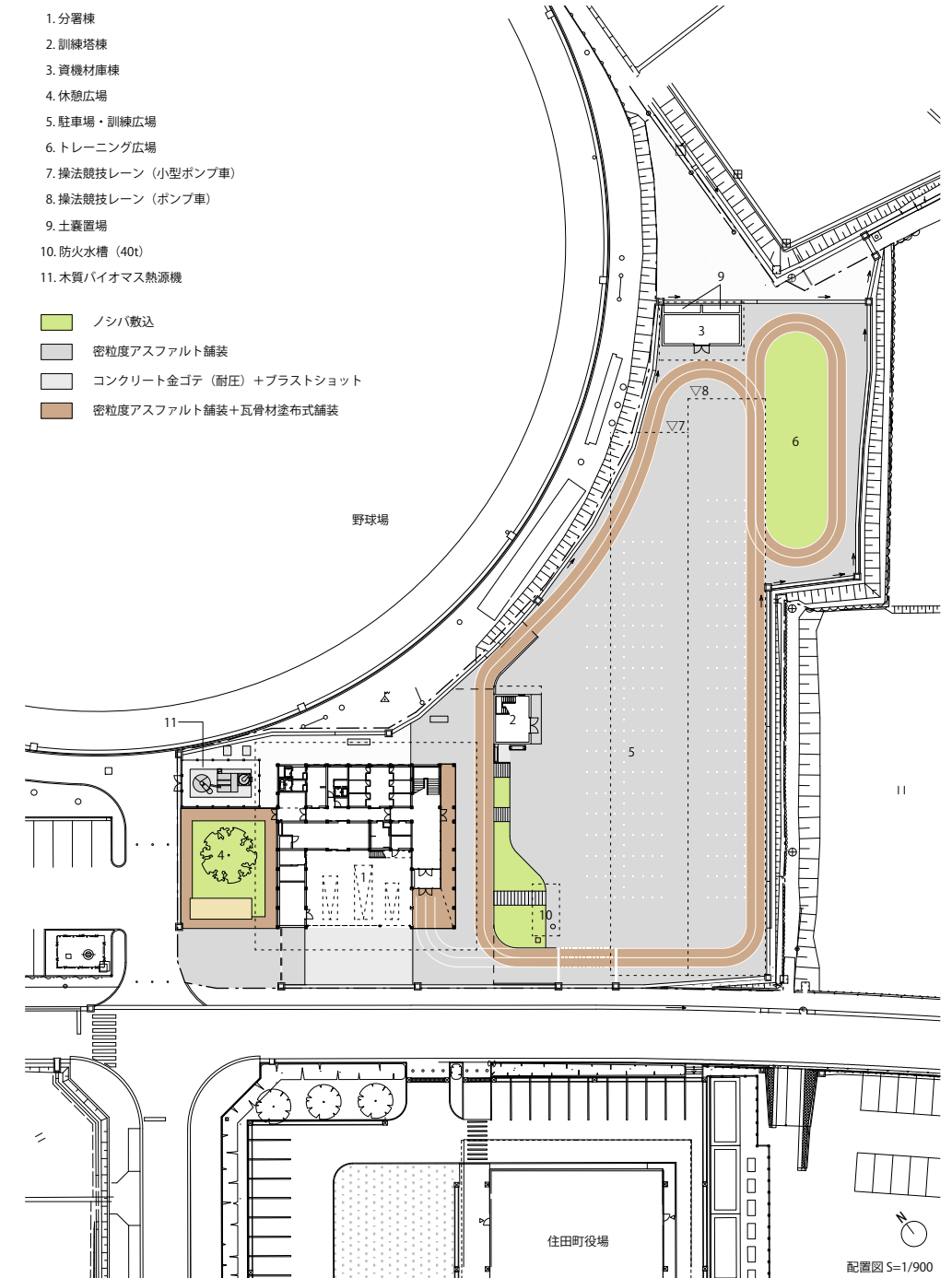
設計・施工
 設計：SALHAUS
 施工：佐武建設・住田住宅産業・山崎工業特定共同企業体
 規模
 敷地面積：4957.57m²
 建築面積：732.82m² (14.78%)
 延床面積：1029.74m²
 構造：木造 一部 鉄筋コンクリート組構造
 敷地条件
 地域地区：都市計画区域外, 22条地域
 道路幅員：南9m
 駐車台数：50台

設備
 空調：空調/木質バイオマス熱源機冷暖房, 電気式冷暖房
 衛生：給水/直結給水方式 給湯/ガス給湯器, 電気温水器
 排水/合流式排水方式
 電気：受電/低圧受電方式 予備電源/太陽光, 非常用発電機
 防災：消火/スプリンクラー, 消火器 排煙/自然排煙
 工程
 設計期間：2016年9月～2017年3月
 施工期間：2017年6月～2018年3月
 工事費
 総工費：486,556,200円 (税込)

その他
 耐震安全性の分類：重要度係数Ⅰ類 (1.50)
 木構造部数量：柱梁等：176.88m³ CLT：46.09m³
 木構造部材概要：柱/杉, 住田町産材, 町内加工(一部県外)
 梁/カラマツ, 住田町産材(一部県外), 町内加工(一部県外)
 CLT/杉, 国産材, 県外加工

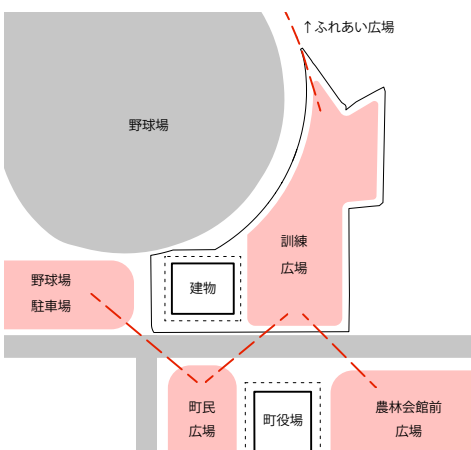


南東からの施設全景



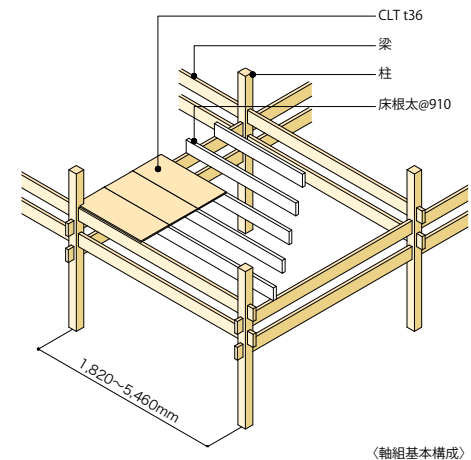
■配置計画

敷地西側に2階建ての庁舎をコンパクトにまとめ、東側に大きく様々な使い方が可能な、駐車場兼訓練広場を確保します。この配置計画は、再整備が進む中心市街地全体の広場が連続していくことを意図したものです。広場を連続させて、歩行者のための新しいネットワークを形成します。

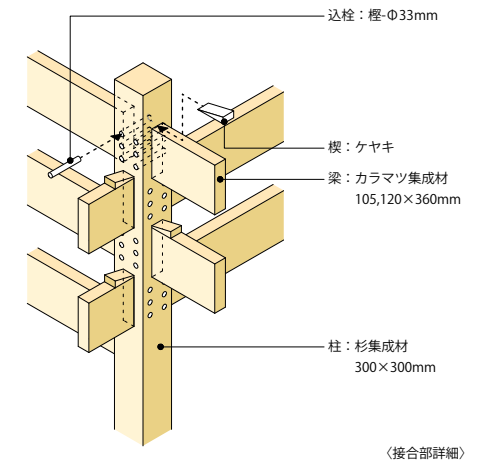


■構造形式

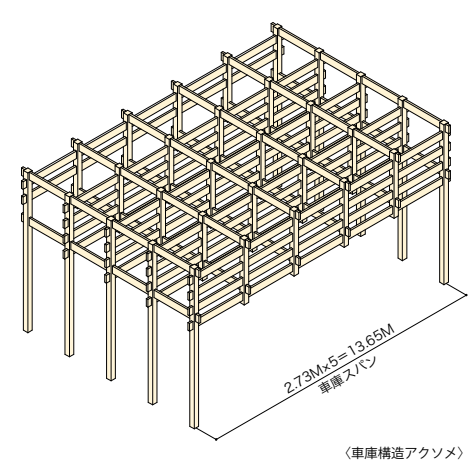
高い耐震性と耐震壁の無い間取りの自由度を実現するため、貫(ぬき)式木造ラーメン構造を採用しています。木材の粘り強い特性を最大限に生かした構造形式です。



柱梁の貫の接合部は、木の込栓と楔(くさび)を利用して納めていきます。接合部に極力金物を用いずに建てる、伝統的な木造建築の技術を踏襲したつくりとなります。



車庫部は、同様の構造形式による貫式フィーレンディールトラス(多段梁)とすることで、他と共通の部材を利用して、無理なく大スパンの空間を実現できます。



■設備計画

- ① 大きな庇の日射制御による建物寿命の向上
- ② 自然換気・採光等の自然エネルギーの利用
- ③ バイオマス熱源空調による木質エネルギーの導入
- ④ 太陽光パネル・発電機による補助電源の確保
- ⑤ 敷地内防火水槽の設置による補助給水の確保
- ⑥ ピット採用による設備更新の簡易化

