

特定間伐等促進計画
(令和3年5月策定)
図9



25,000分の1

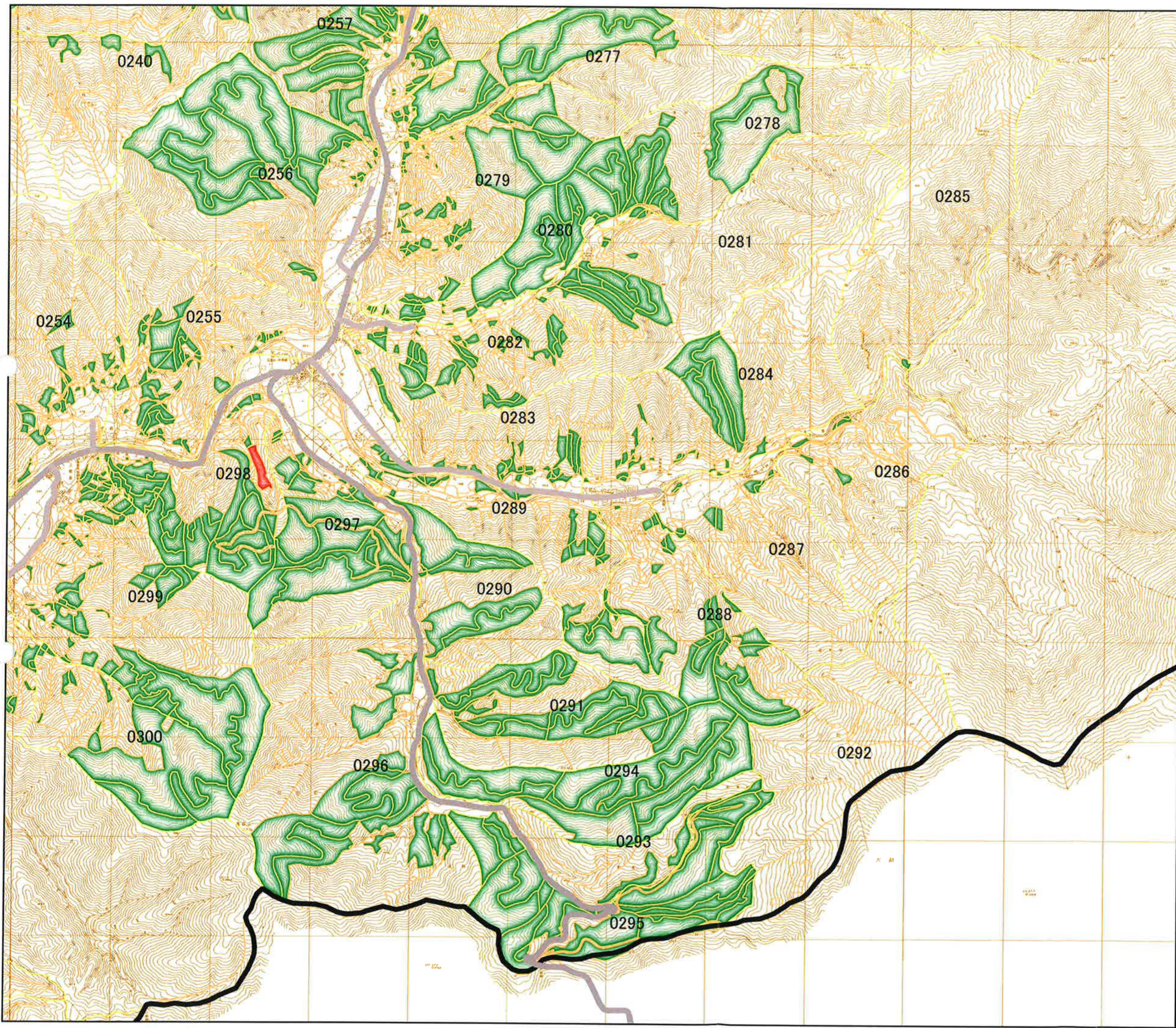
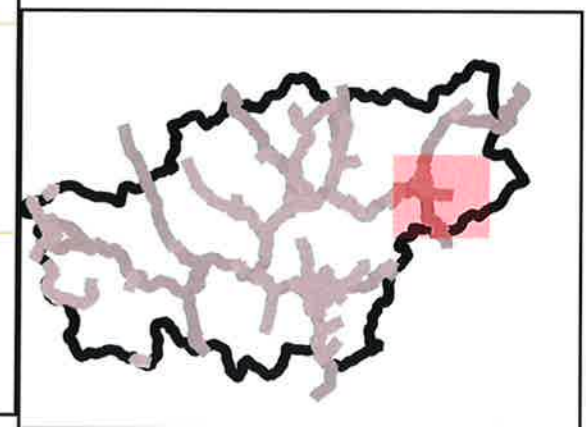


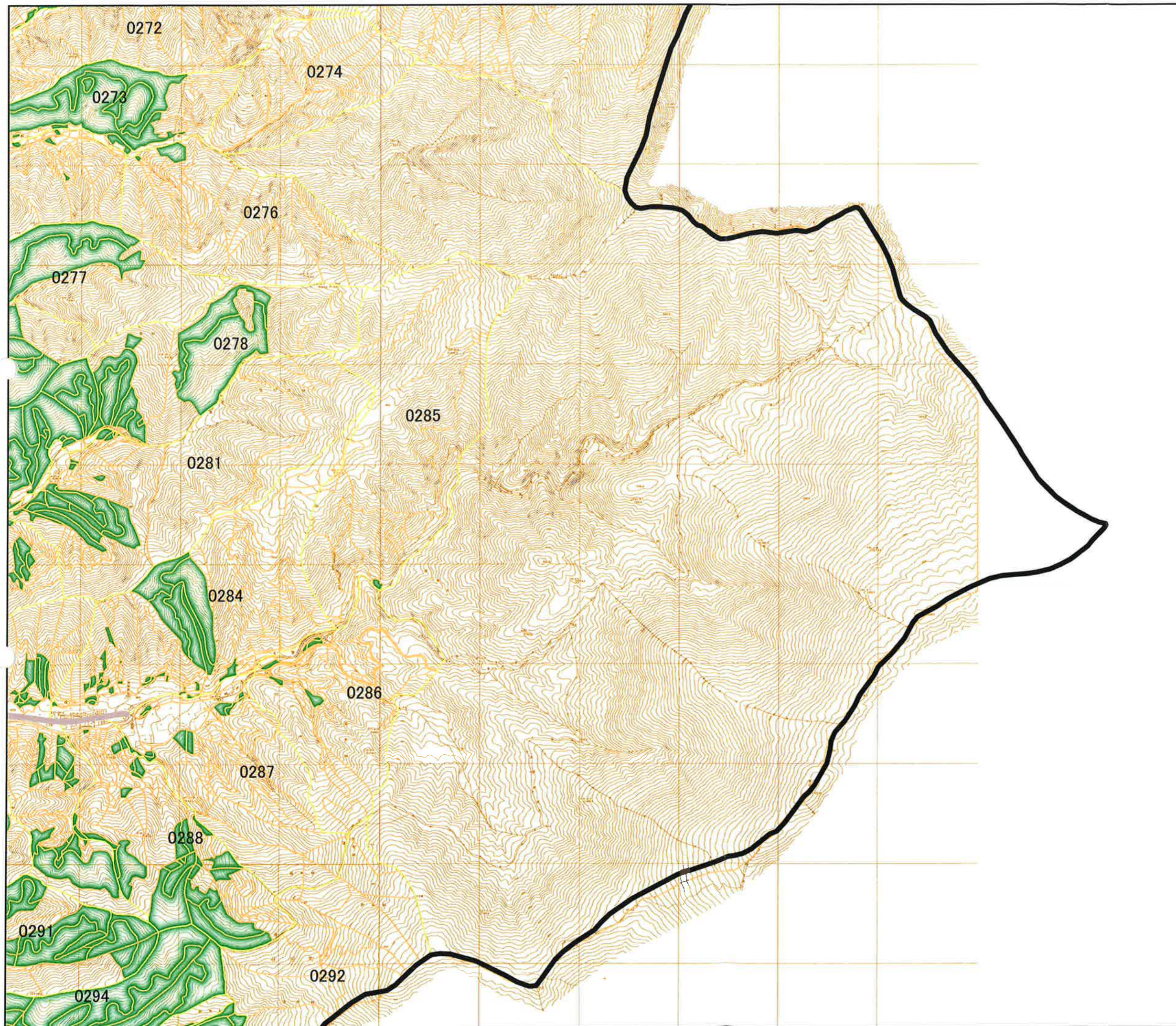
道

- 私道
- 公道
- 対象区域(住田町界)

R3特定間伐等促進計画

- 間伐
- 再造林
- 下刈








特定間伐等促進計画
(令和3年5月策定)
図10






25,000分の1

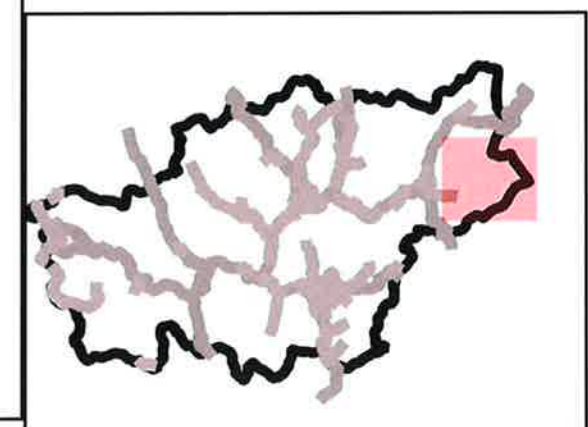


道

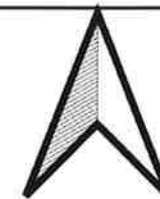
-  私道
-  公道
-  対象区域(住田町界)

R3特定間伐等促進計画

-  間伐
-  再造林
-  下刈



特定間伐等促進計画
(令和3年5月策定)
図11



25,000分の1

0 0.5 1 km



道

— 私道

— 公道

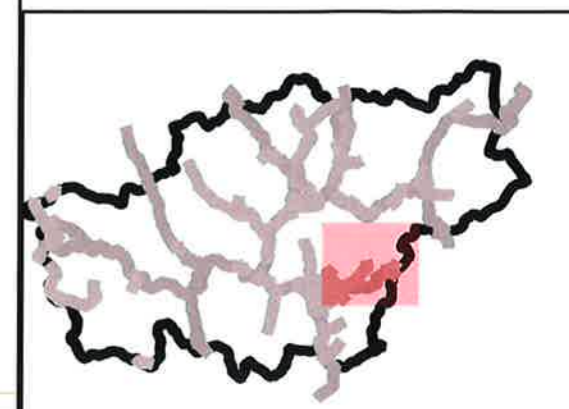
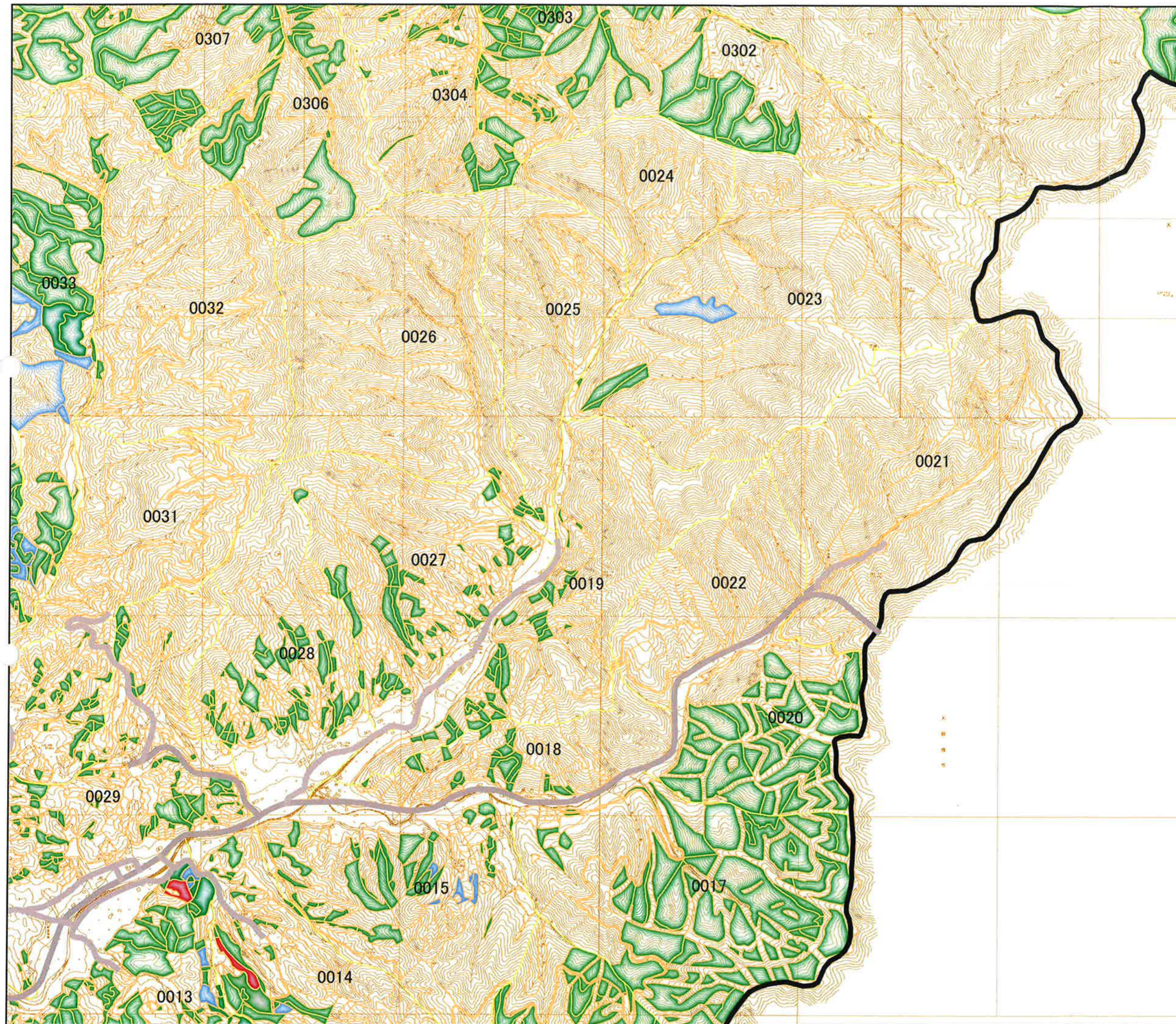
▭ 対象区域(住田町界)

R3特定間伐等促進計画

■ 間伐

■ 再造林

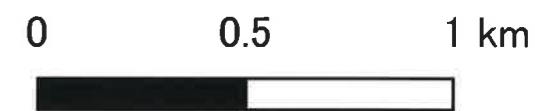
■ 下刈



特定間伐等促進計画
(令和3年5月策定)
図12



25,000分の1



- 道
- 私道
 - 公道
 - 対象区域(住田町界)
- R3特定間伐等促進計画

- 間伐
- 再造林
- 下刈

