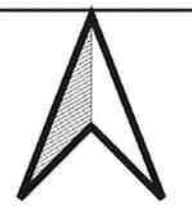
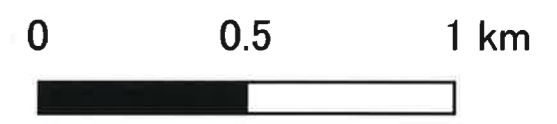


特定間伐等促進計画  
(令和3年5月策定)  
図6



25,000分の1

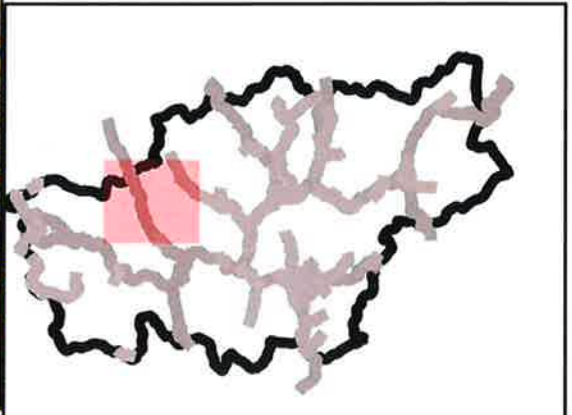
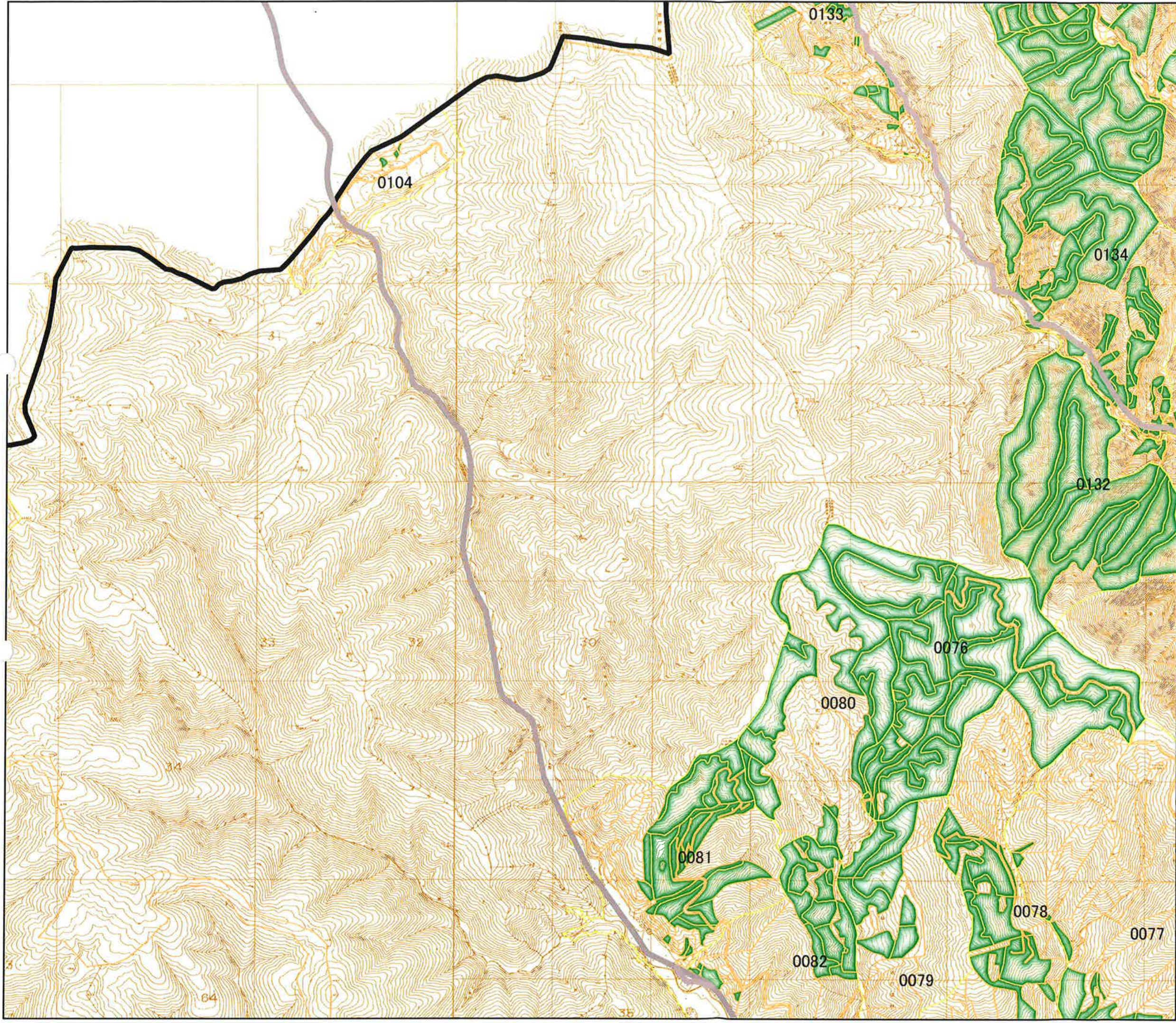


道

- 私道
- 公道
- 対象区域(住田町界)

R3特定間伐等促進計画

- 間伐
- 再造林
- 下刈

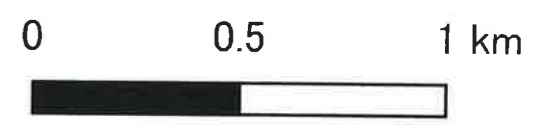




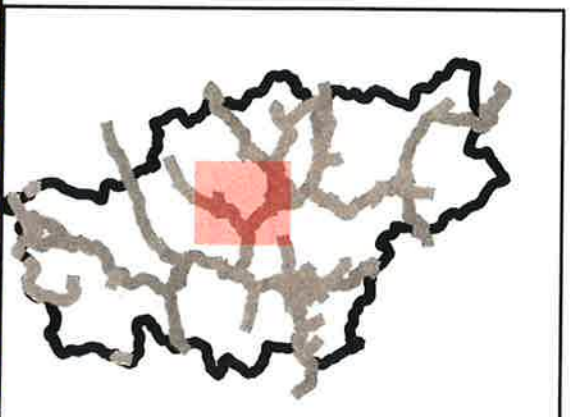
特定間伐等促進計画  
(令和3年5月策定)  
図7

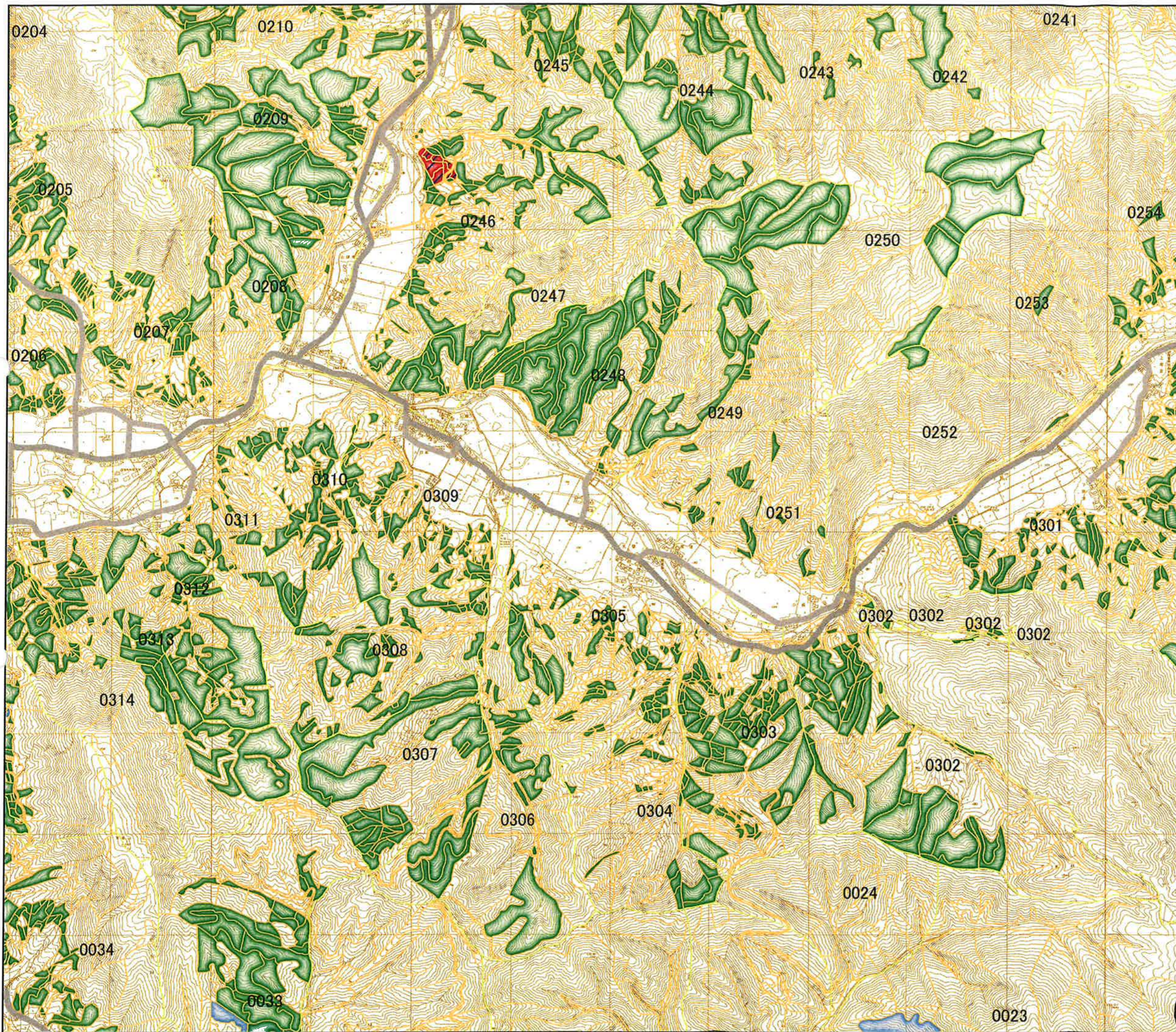


25,000分の1



- 道
-  私道
  -  公道
  -  対象区域(住田町界)
- R3特定間伐等促進計画
-  間伐
  -  再造林
  -  下刈

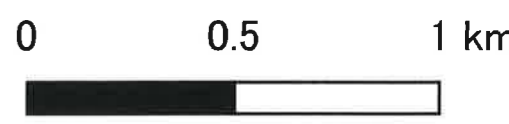




特定間伐等促進計画  
(令和3年5月策定)  
図8



25,000分の1



道

-  私道
-  公道
-  対象区域(住田町界)

R3特定間伐等促進計画

-  間伐
-  再造林
-  下刈

