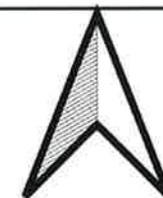


特定間伐等促進計画
(令和3年5月策定)
図13



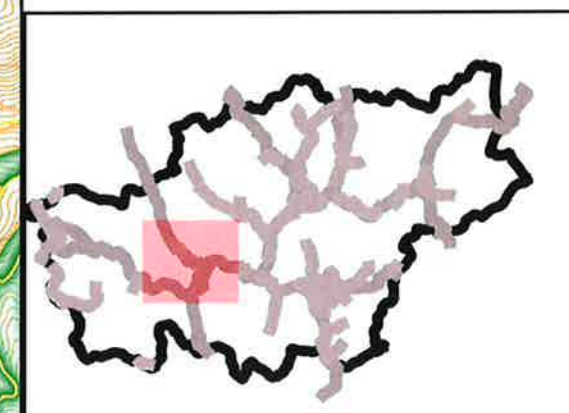
25,000分の1

0 0.5 1 km



- 道
- 私道
 - 公道
 - 対象区域(住田町界)
- R3特定間伐等促進計画

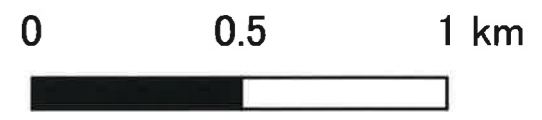
- 間伐
- 再造林
- 下刈



特定間伐等促進計画
(令和3年5月策定)
図14



25,000分の1

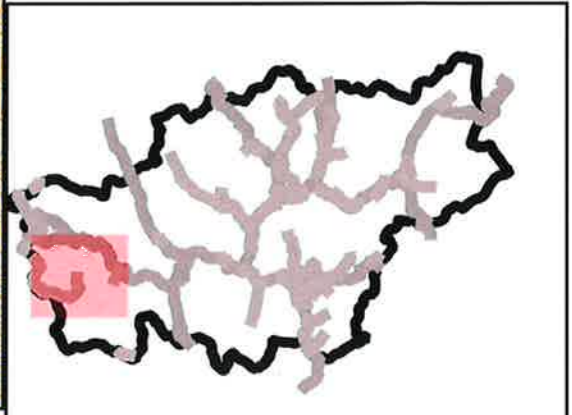
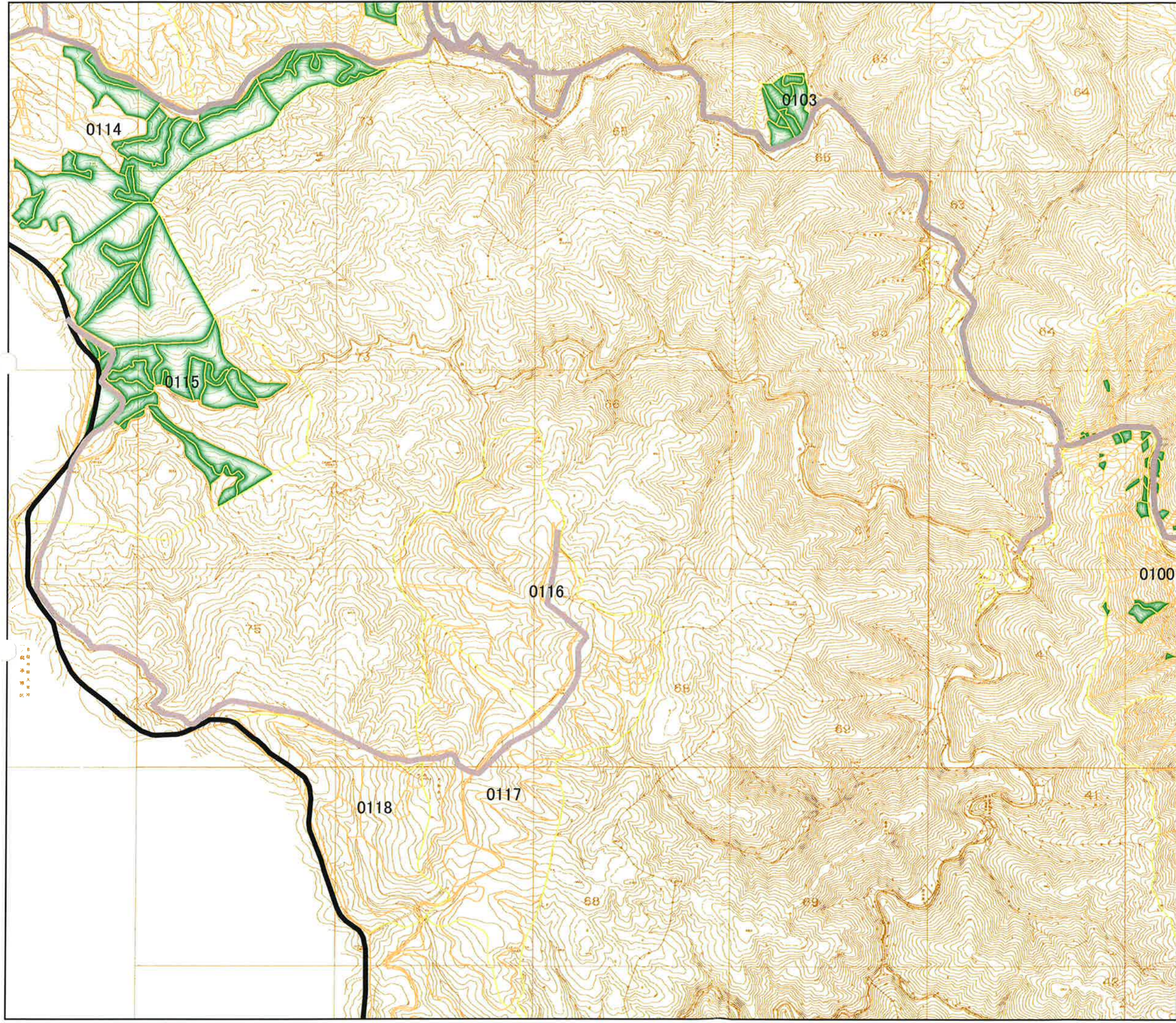


道

- 私道
- 公道
- 対象区域(住田町界)

R3特定間伐等促進計画

- 間伐
- 再造林
- 下刈



特定間伐等促進計画
(令和3年5月策定)
図15



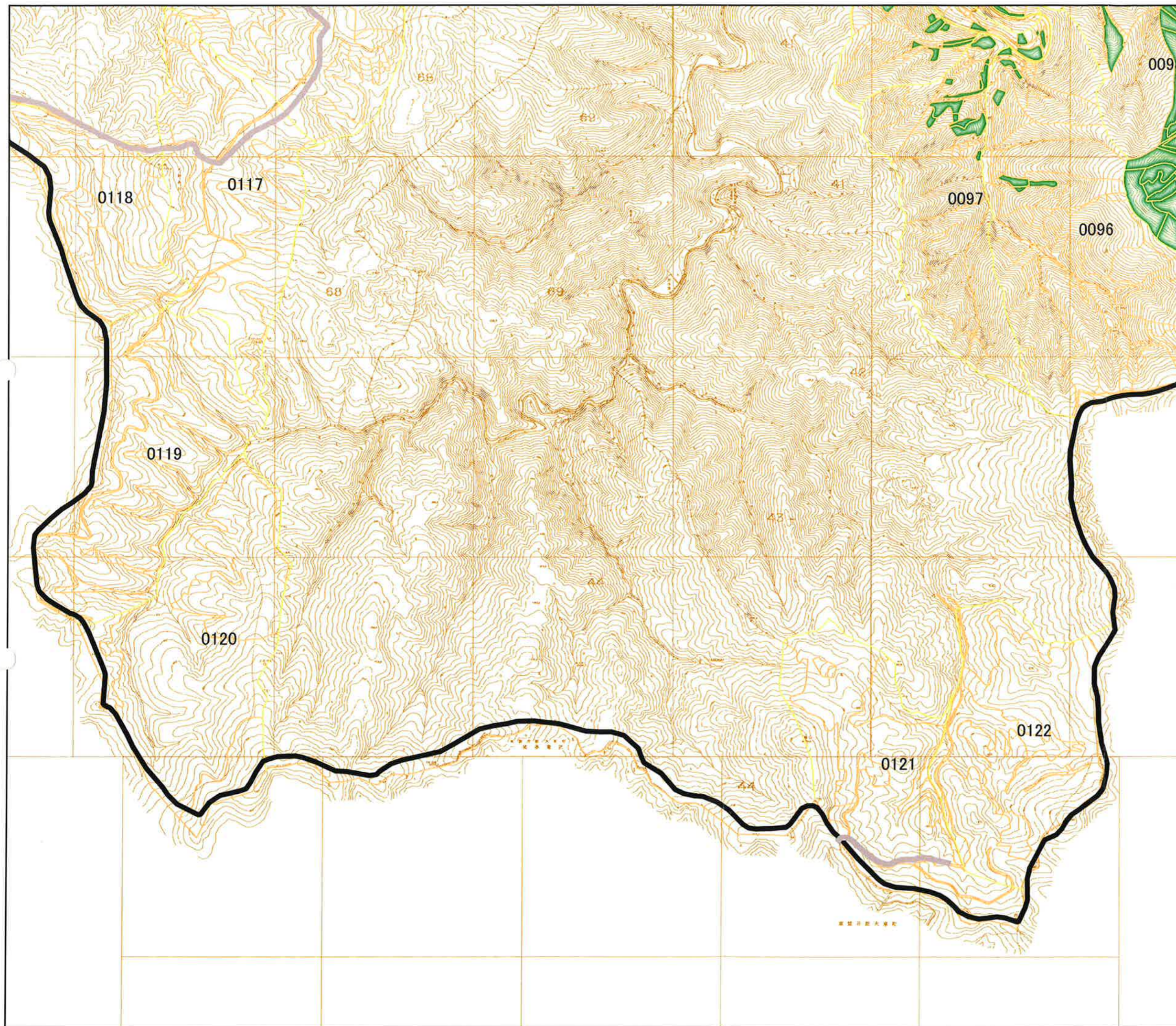
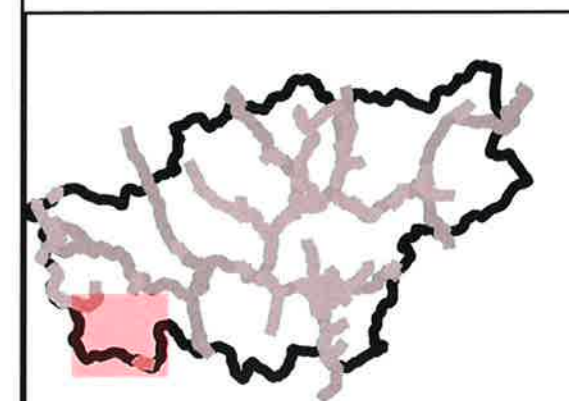
25,000分の1

0 0.5 1 km



- 道
- 私道
 - 公道
 - 対象区域(住田町界)
- R3特定間伐等促進計画

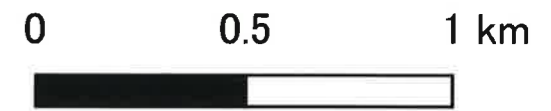
- 間伐
- 再造林
- 下刈



特定間伐等促進計画
(令和3年5月策定)
図16



25,000分の1



- 道
- 私道
 - 公道
 - 対象区域(住田町界)
- R3特定間伐等促進計画
- 間伐
 - 再造林
 - 下刈

