

すみ
住

た
田

い

町

住田町

2010 資料編

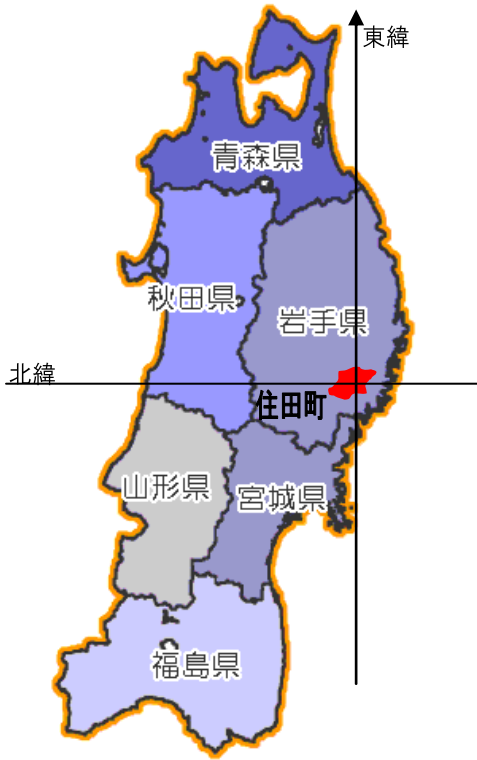


豊かな水と
緑の町

I N D E X

●土地・気象	1
●人口	2
●農林業	3
●商工業	4
●生活環境	5
●保健医療	6
●安全・教育	7
●財政	8
●行政	9

土地・気象



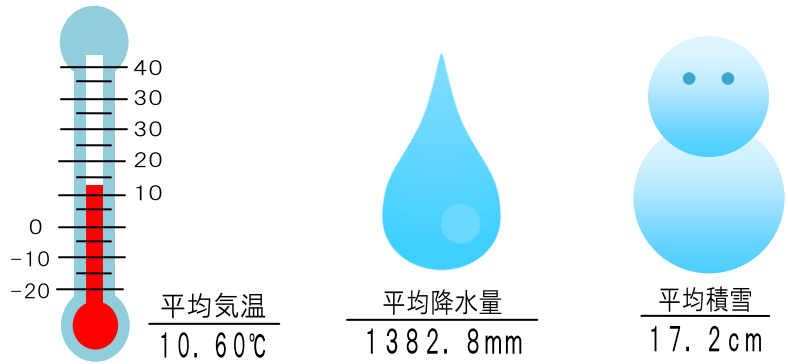
●町の位置

東 経	141° 34' 45"
北 緯	39° 08' 18"

●広さ

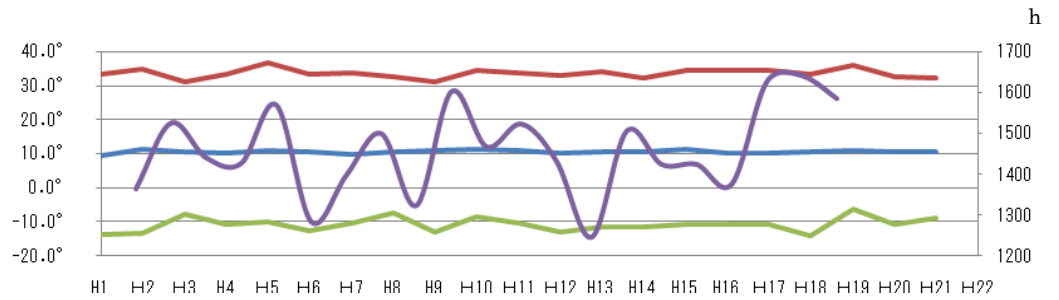
東西最長	30.68km
南北最長	19.02km

●気象 平均値

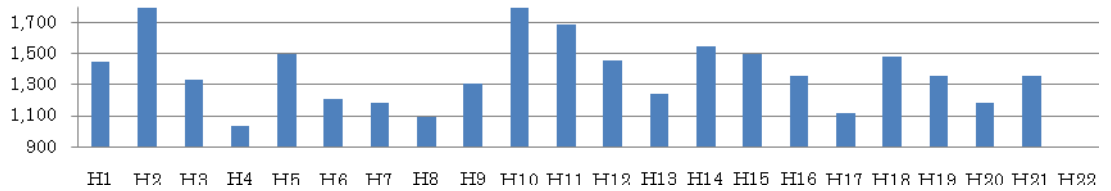


◆気温(°C)と日照時間(h)

- 気温(°C) 平均
- 気温(°C) 最高
- 気温(°C) 最低
- 日照時間(h)



◆降雨量(mm)



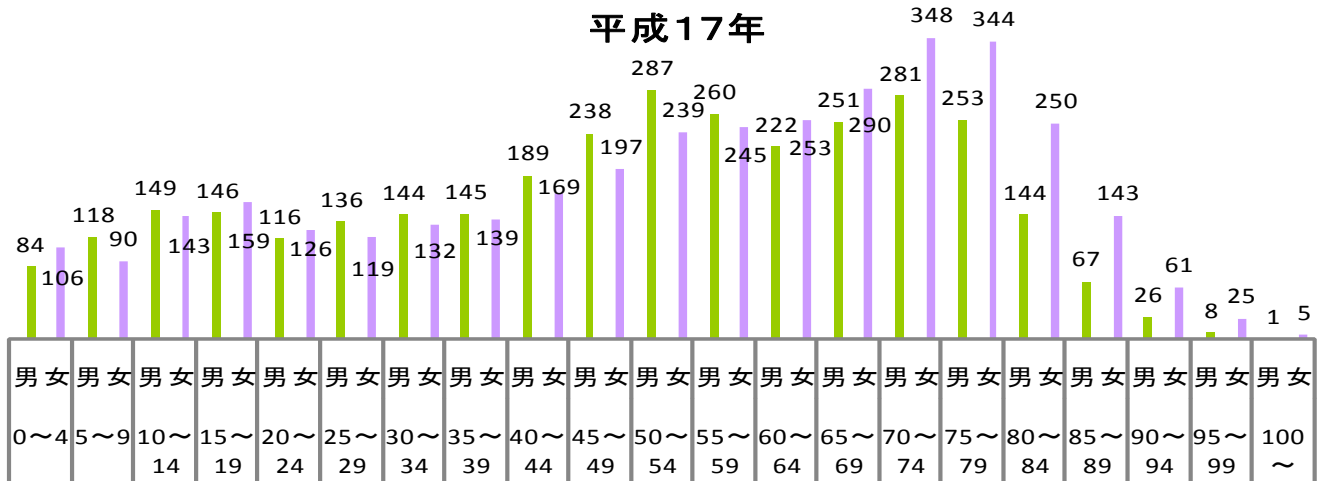
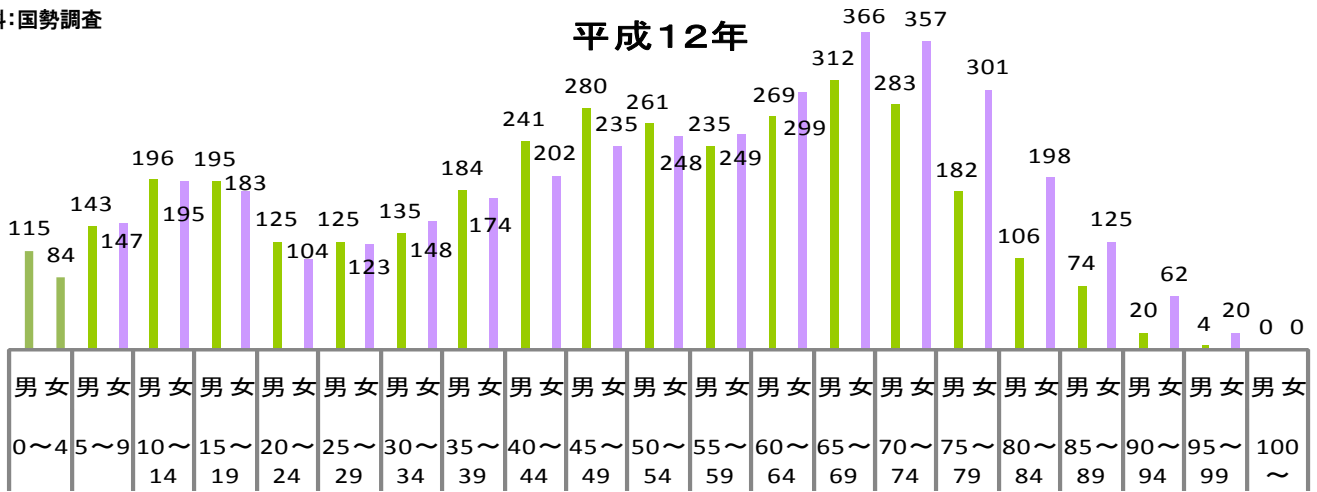
●土地の利用状況

資料:土地に関する概要調査

年度別	田	畑	宅地	池沼	山林	牧場	原野	雑種地	その他	総面積
平成2年度	5,530,076	8,372,075	1,998,942	462	221,057,130	4,956,700	57,825,012	454,234	34,635,369	334,830,000
平成12年度	5,319,975	7,273,591	2,593,160	112	248,044,570	4,890,212	29,245,504	862,243	36,600,633	334,830,000
平成17年度	5,222,218	7,060,438	2,629,371	-	243,509,662	4,890,212	29,324,647	914,318	41,279,134	334,830,000
平成18年度	5,201,486	7,067,124	2,626,839	-	244,649,500	4,889,757	28,292,637	916,693	41,185,964	334,830,000
平成19年度	5,187,466	7,037,043	2,636,555	-	244,643,176	4,889,757	28,330,686	918,444	41,186,873	334,830,000
平成20年度	5,171,514	7,022,584	2,623,828	-	272,298,280	4,889,757	14,493,176	972,999	27,357,862	334,830,000
平成21年度	5,161,187	7,016,093	2,598,212	-	271,596,788	4,889,757	14,496,211	1,009,849	28,061,903	334,830,000
平成22年度	5,151,983	7,017,622	2,608,270	-	271,281,190	4,889,757	14,513,129	1,012,433	28,355,616	334,830,000

● 年齢階層別人口

資料：国勢調査



資料：町民生活課

(戸・人)

	世帯数	人口(人)		
	(戸)	男	女	計
平成2年	2,267	4,077	4,352	8,429
平成7年	2,217	3,841	4,131	7,972
平成12年	2,224	3,583	3,868	7,451
平成17年	2,226	3,353	3,641	6,994
平成18年	2,221	3,295	3,571	6,866
平成19年	2,199	3,213	3,484	6,697
平成20年	2,178	3,163	3,414	6,577
平成21年	2,169	3,132	3,346	6,478
平成22年	2,153	3,093	3,301	6,394

(4月1日現在)

資料：町民生活課

(人)

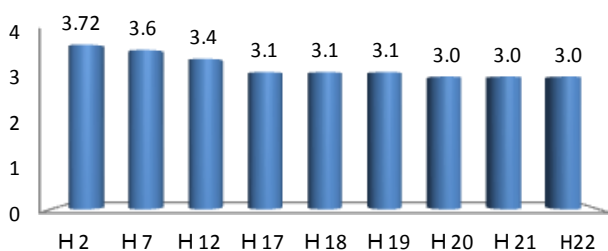
	自然動態(人)			社会動態(人)			職権	増減
	出生	死亡	増減	転入	転出	増減	増減	合計
平成2年	69	101	△ 32	177	276	△ 99	0	△ 131
平成7年	51	99	△ 48	178	223	△ 45	0	△ 93
平成12年	38	83	△ 45	149	193	△ 44	0	△ 89
平成17年	30	100	△ 70	133	179	△ 46	△ 1	△ 117
平成18年	38	109	△ 71	120	193	△ 73	△ 3	△ 157
平成19年	28	103	△ 75	128	200	△ 72	0	△ 147
平成20年	35	125	△ 90	136	170	△ 34	△ 1	△ 125
平成21年	24	113	△ 89	134	137	△ 3	0	△ 92
平成22年	30	123	△ 93	117	143	△ 26	0	△ 119

(10月1日基準)

● 1世帯当たり平均人数の推移

資料：岩手県統計年鑑

(人)



農林業

● 経営耕地の推移

資料：農林業センサス

(戸・a)

	経営耕地 総面積	販売農家の 経営耕地 総面積	田		樹園地		畑	
			田のある 農家数	面積計	樹園地の ある農家数	面積計	畑のある 農家数	面積計
平成12年度	53,411	47,583	642	30,173	29	783	608	16,627
平成17年度	42,075	42,059	545	25,926	16	178	500	15,955

(2月1日現在)

● 森林面積の現況

資料：産業振興課

(ha)

	面積	人工林			天然林			その他
		針葉樹	広葉樹	計	針葉樹	広葉樹	計	
国有林	7,965	4,102	17	4,119	463	2,516	2,979	867
県有林	2,726	2,212	0	2,212	5	420	425	89
町有林	8,248	3,801	20	3,821	171	3,992	4,163	264
私有林	11,350	5,944	33	5,977	189	4,677	4,866	507
合計	30,289	16,059	70	16,129	828	11,605	12,433	1,727

平成22年3月末現在



●産業別事業所数・従業者数の推移

資料：岩手県統計年鑑「産業(大分類)別事業所数・従業者数」

(人)

	鉱業		建設業		製造業		電気・ガス・水道業	
	事業所数	従業者数	事業所数	従業者数	事業所数	従業者数	事業所数	従業者数
平成11年	2	18	46	400	34	830	-	-
平成13年	1	4	42	368	33	857	-	-
平成16年	1	2	37	325	33	813	-	-
平成18年	1	2	36	262	29	652	-	-

	情報通信業		運輸業		運輸・情報通信業		卸売・小売業	
	事業所数	従業者数	事業所数	従業者数	事業所数	従業者数	事業所数	従業者数
平成11年	-	-	6	75	6	119	-	-
平成13年	-	-	6	75	10	135	-	-
平成16年	-	-	6	75	-	-	108	407
平成18年	-	-	5	71	-	-	97	306

	金融・保険業		不動産業		飲食店・宿泊業		卸売・小売業・飲食店	
	事業所数	従業者数	事業所数	従業者数	事業所数	従業者数	事業所数	従業者数
平成11年	5	23	1	3	21	86	150	385
平成13年	3	13	1	1	19	68	133	372
平成16年	3	12	1	1	21	86	-	-
平成18年	3	12	-	-	19	68	-	-

	医療・福祉		教育・学習支援業		複合サービス事業		サービス業(その他)	
	事業所数	従業者数	事業所数	従業者数	事業所数	従業者数	事業所数	従業者数
平成11年	7	130	-	-	-	-	79	315
平成13年	9	140	-	-	-	-	103	680
平成16年	7	130	3	6	6	101	55	128
平成18年	9	140	3	6	10	106	56	131

	公務	
	事業所数	従業者数
平成11年	-	-
平成13年	10	180
平成16年	-	-
平成18年	-	-

(10月1日現在)

●産業別就業者数

資料：国勢調査

(人)

	総計	第1次産業	第2次産業	第3次産業	未分類
平成7年度	4,251	1,268	1,622	1,356	5
平成12年度	3,712	902	1,441	1,369	0
平成17年度	3,335	834	1,164	1,335	2

生活環境

●簡易水道の供給状況

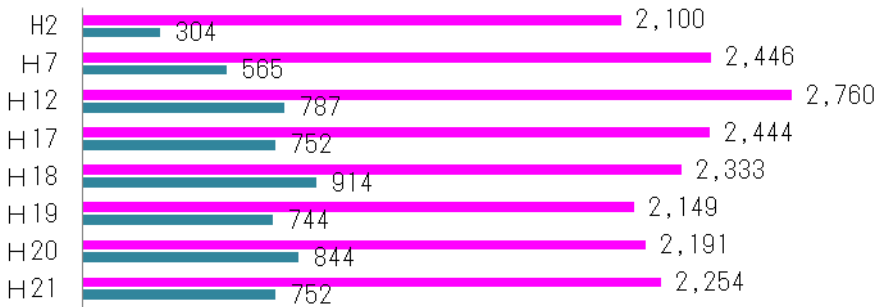
資料:建設課

	人口 (人)	給水人口 (人)	普及率 (%)
平成7年度	7,730	1,995	25.8
平成12年度	7,244	2,942	40.6
平成17年度	6,773	3,683	54.4
平成18年度	6,602	3,753	56.8
平成19年度	6,476	3,604	55.7
平成20年度	6,386	3,474	54.4

資料:町民生活課

●し尿処理状況

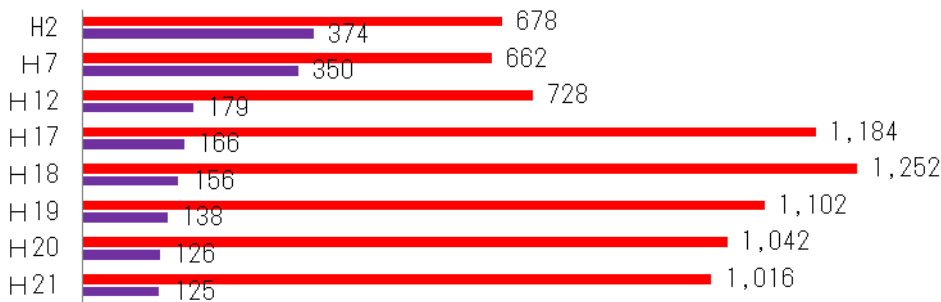
■し尿(kℓ) ■浄化槽汚泥(kℓ)



資料:町民生活課

●ごみ処理状況

■可燃物(t) ■不燃物(t)



●道路の状況

資料:建設課

	路線数	実延長 (km)	改良			
			延長 (km)	改良率 (%)	うち舗装 (km)	舗装率 (%)
国道	3	53.7	53.7	100.0	53.7	100.0
県道	4	15.9	15.9	45.3	15.9	100.0
町道	162	162.0	88.2	54.4	77.9	88.3
合計	169	250.8	157.8	62.9	147.5	93.5

(平成22年3月末現在)

●橋梁の状況

資料:建設課

	橋梁数	実延長 (m)	うち永久橋		
			橋梁数	実延長 (m)	永久橋率 (%)
国道	48.5	1498.3	48.5	1498.3	100.0
県道	19.0	322.6	19.0	322.6	100.0
町道	85.0	1616.5	85.0	1616.5	100.0
合計	152.5	3437.4	152.5	3437.5	100.0

(平成22年3月末現在)

●基本健康診査の推移

資料:保健福祉課

	対象者数 (人)	受診者数 (人)	受診率 (%)	有所見数 (人)	有所見率 (%)
平成2年度	4,255	1,052	24.7	888	84.4
平成7年度	2,061	802	38.9	726	90.5
平成12年度	4,391	676	15.4	617	91.3
平成17年度	3,873	618	16.0	579	93.7
平成18年度	3,629	579	16.0	539	93.1
平成19年度	3,645	570	15.6	541	94.9
平成20年度	1,526	575	37.7	553	96.2
平成21年度	1,686	509	30.2	479	94.1

※平成20年度からは特定健診

●歯科検診状況(1歳6カ月児)

資料:保健福祉課

	虫歯 保有人数 (人)	虫歯 保有率 (%)	対象者数 (人)	受診者数 (人)
平成2年度	9	11.5	80	78
平成7年度	7	13.7	57	51
平成12年度	6	12.5	49	48
平成17年度	1	3.7	32	27
平成18年度	1	2.7	38	36
平成19年度	0	0.0	37	35
平成20年度	0	0.0	28	27
平成21年度	1	2.7	41	37

●歯科検診状況(3歳児)

資料:保健福祉課

	虫歯 保有人数 (人)	虫歯 保有率 (%)	対象者数 (人)	受診者数 (人)
平成2年度	49	77.8	69	63
平成7年度	51	79.7	65	64
平成12年度	16	55.2	29	29
平成17年度	13	38.2	41	34
平成18年度	18	56.3	37	32
平成19年度	10	29.4	36	34
平成20年度	14	40.0	37	35
平成21年度	14	37.8	39	37

●国民健康保険の概況

資料:国保事業年報

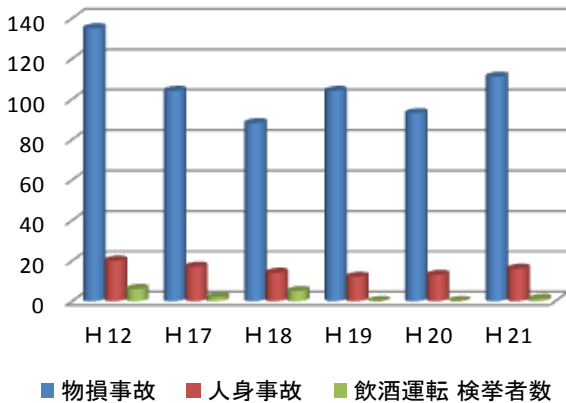
	国保被 保険者数 (人)	国保 世帯数 (戸)	1人当り 医療費 (保険者負担)	1件当り 医療費 (保険者負担)	1人当り 国保税 (円)
平成2年度	4,330	1,539	120,777	15,871	54,615
平成7年度	3,329	1,376	190,167	20,198	63,662
平成12年度	3,228	1,448	198,550	18,514	56,041
平成17年度	3,495	1,575	216,473	15,385	63,785
平成18年度	3,438	1,570	222,149	15,473	61,185
平成19年度	3,328	1,556	244,484	16,398	62,231
平成20年度	2,187	1,201	219,356	14,841	71,517
平成21年度	2,119	1,137	246,368	16,781	69,376

安全

資料:大船渡警察署

(人・件)

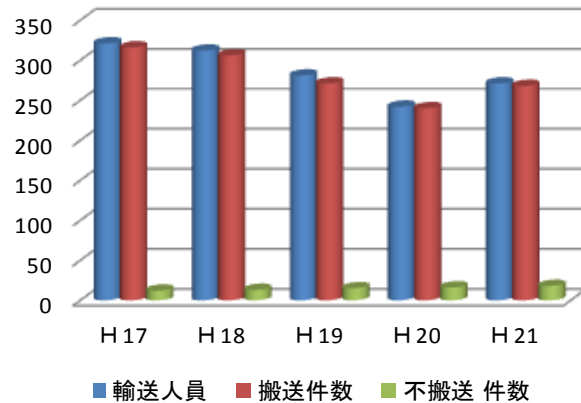
●交通事故発生件数



資料:消防年報

(人・件)

●緊急出動件数



●火災発生状況

資料:消防年報

年度	件数 (件)	罹災棟数 (棟)	面積		罹災人員 (人)	死傷者(人)		損害額 (千円)
			建物(m ²)	林野(a)		死亡者	負傷者	
平成12年	1	0	0	40	0	0	0	0
平成17年	5	3	1300	0	4	0	0	14,113
平成18年	3	4	77	0	1	0	0	7,346
平成19年	3	2	216	0	3	0	0	41,152
平成20年	1	0	0	0	0	0	0	34,540
平成21年	1	0	0	0	0	0	0	0

教育

●児童生徒数の推移

■小学校

資料:学校基本調査

(人・校)

年度	児童数	学校数
平成2年度	546	5
平成7年度	510	5
平成12年度	406	5
平成17年度	287	3
平成18年度	257	3
平成19年度	254	3
平成20年度	244	2
平成21年度	250	2

五葉小・大股小(平成13年度まで)

上有住小・下有住小(平成19年度まで)

■中学校

資料:学校基本調査

(人・校)

年度	生徒数	学校数
平成2年度	313	2
平成7年度	262	2
平成12年度	239	2
平成17年度	188	2
平成18年度	188	2
平成19年度	167	2
平成20年度	159	2
平成21年度	136	2

■保育園

資料:教育委員会

(人・箇所)

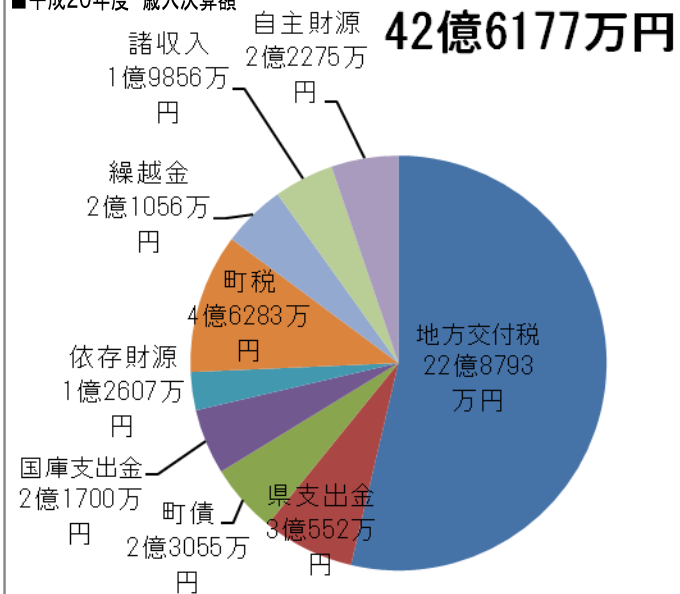
年度	園児数	施設数
平成2年度	200	6
平成7年度	169	6
平成12年度	127	3
平成17年度	131	2
平成18年度	133	2
平成19年度	128	2
平成20年度	125	2
平成21年度	126	2

五葉幼児教室・下有住児童館(平成7年度まで)

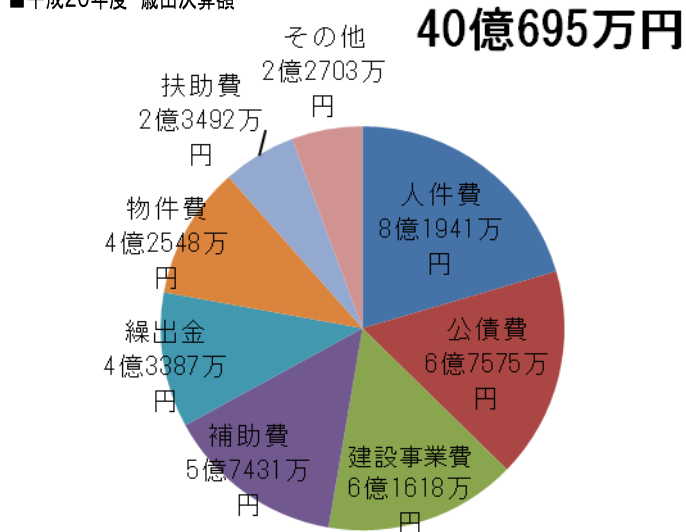
大股幼児教室(平成9年度まで)

住田幼稚園(平成13年度まで)

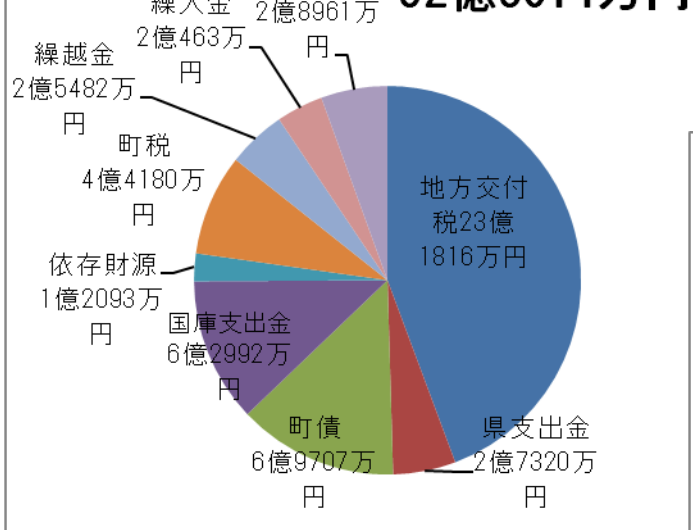
■平成20年度 歳入決算額



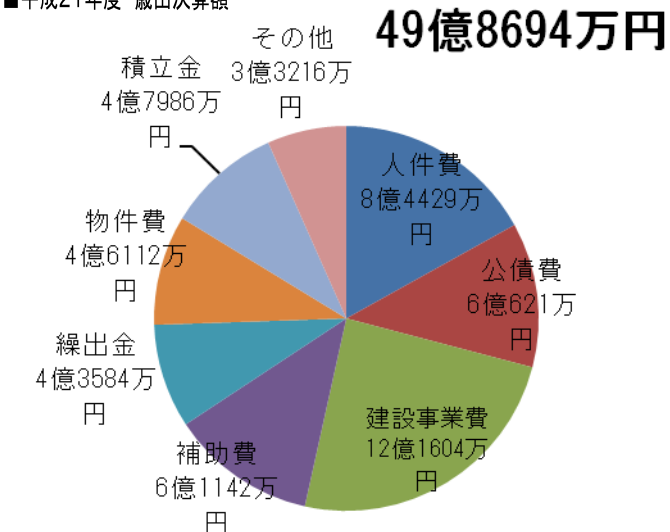
■平成20年度 歳出決算額



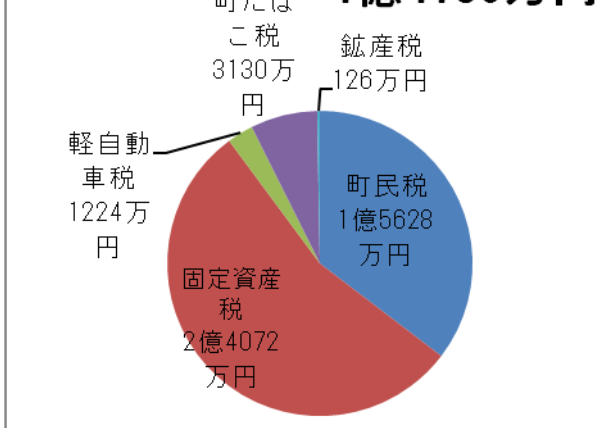
■平成21年度 歳入決算額



■平成21年度 歳出決算額



■平成21年度 町税決算額内訳



行政

●歴代町長

	就任年月日	退任年月日	
菊池伊蔵	S30.4.1	S30.4.30	(職務代理)
泉田増治郎	S30.5.1	S34.4.30	
櫻井弘	S34.5.1	S36.7.24	
泉田豊	S36.8.5	S40.8.4	
水野吉郎	S40.8.5	S44.8.4	
泉田豊	S44.8.5	S48.8.4	
泉田豊	S48.8.5	S52.8.4	
泉田豊	S52.8.5	S56.8.4	
佐熊博	S56.8.5	S60.8.4	
泉田豊	S60.8.5	H1.8.4	
菅野剛	H1.8.5	H5.8.4	
菅野剛	H5.8.5	H9.8.4	
菅野剛	H9.8.5	H13.8.4	
多田欣一	H13.8.5	H17.8.4	
多田欣一	H17.8.5	H21.8.4	
多田欣一	H21.8.5		

●歴代助役及び副町長

	就任年月日	退任年月日	
水野吉郎	S30.8.16	S34.8.15	
水野恒夫	S34.10.20	S38.10.19	
水野恒夫	S38.10.20	S42.10.19	
水野恒夫	S42.10.20	S44.9.18	
菅野忠之丞	S44.10.1	S48.9.30	
水野恒夫	S48.10.1	S52.9.30	
水野恒夫	S52.10.1	S56.9.26	
金野勉	S56.10.1	S60.9.30	
佐々木繁吉	S60.10.1	H1.9.30	
紺野哲男	H1.10.1	H5.9.30	
紺野哲男	H5.10.1	H9.9.30	
紺野哲男	H9.10.1	H13.8.4	
小向正悟	H13.10.5	H16.3.31	
熊谷敬一郎	H16.4.1	H17.10.4	
小泉きく子	H19.4.1		副町長

●歴代収入役

	就任年月日	退任年月日
佐々木秀	S30.8.16	S34.10.19
菅野忠之丞	S34.10.20	S38.10.19
菅野忠之丞	S38.10.20	S42.10.19
菅野忠之丞	S42.10.20	S44.9.30
岡野與五吉	S44.10.1	S48.9.30
岡野與五吉	S48.10.1	S52.9.30
高橋忠一	S52.10.1	S56.9.30
大和泉信夫	S56.10.1	S60.9.30
多田直人	S60.10.1	H1.9.30
吉田孝貴	H1.10.1	H5.9.30
吉田孝貴	H5.10.1	H8.2.28
松田鍊壽	H8.4.1	H12.3.31
松田鍊壽	H12.4.1	H13.8.4
熊谷敬一郎	H13.10.5	H16.3.31

●歴代議長

	就任年月日	退任年月日
菅野勇輔	S30.4.12	S30.9.30
菅野勇輔	S30.10.3	S34.9.30
菅野勇輔	S34.10.5	S38.9.30
紺野達郎	S38.10.1	S42.2.28
佐々木浩一郎	S42.3.1	S42.9.30
佐々木浩一郎	S42.10.2	S46.9.30
佐々木浩一郎	S46.10.5	S50.9.30
佐々木浩一郎	S50.10.1	S54.9.30
佐々木浩一郎	S54.10.1	S58.9.30
菅野剛	S58.10.1	S60.6.24
紺野朋夫	S60.6.24	S62.9.30
佐々木良平	S62.10.1	H3.9.30
佐々木良平	H3.10.3	H7.1.11
水野貞夫	H7.1.27	H7.9.30
多田清吾	H7.10.4	H11.9.30
多田清吾	H11.10.1	H15.9.30
山内茂	H15.10.1	H16.6.14
千葉滋夫	H16.6.14	H19.9.30
荒木久一	H19.10.1	

●歴代副議長

	就任年月日	退任年月日
吉田武郎	S30.4.12	S30.9.30
櫻井弘	S30.10.3	S34.4.20
佐々木経夫	S34.5.12	S34.9.30
紺野達郎	S34.10.5	S38.9.30
佐々木浩一郎	S38.10.1	S42.2.28
遠藤和三	S42.3.1	S42.9.30
村上喜一	S42.10.2	S46.9.30
大和田国平	S46.10.5	S48.9.30
菊田俊一	S48.10.1	S50.9.30
佐々木一雄	S50.10.1	S54.9.30
菅野剛	S54.10.1	S58.9.30
佐々木良平	S58.10.1	S62.9.30
泉秀雄	S62.10.1	H3.9.30
菊池俊夫	H3.10.3	H7.9.30
菊池俊夫	H7.10.4	H11.4.22
山内茂	H11.6.17	H11.9.30
遠藤重吉	H11.10.1	H15.9.30
千葉滋夫	H15.10.1	H16.6.14
荒木久一	H16.6.14	H19.9.30
水野英哉	H19.10.1	

●歴代教育長

	就任年月日	退任年月日	
泉田 義友	S30.4.1	S30.8.31	
水沼 孝太郎	S30.9.1	S31.9.30	
水野 吉郎	S31.10.1	S32.3.31	
泉田 利雄	S32.4.1	S35.5.17	
泉田 義友	S35.7.1	S36.9.30	
泉田 義友	S36.10.7	S40.8.31	
佐藤 茂雄	S40.9.1	S40.10.6	(職務代理)
菅野 友治郎	S40.10.7	S44.10.6	
菅野 友治郎	S44.10.7	S46.10.4	
佐賀 耕	S46.10.5	S48.5.27	
水野 菊夫	S48.5.28	S48.8.31	(職務代理)
佐々木 繁吉	S48.9.1	S48.10.6	
佐々木 繁吉	S48.10.7	S52.10.6	
佐々木 繁吉	S52.10.7	S56.10.6	
佐々木 繁吉	S56.10.7	S60.9.30	
高木 辰夫	S60.10.1	S61.1.1	(職務代理)
菊田 正一	S61.1.2	H2.1.1	
菊田 正一	H2.1.2	H6.1.1	
菊田 正一	H6.1.2	H10.1.1	
水沼 和子	H10.1.2	H14.1.1	
水沼 和子	H14.1.2	H16.3.31	
菅野 憲	H16.4.2	H18.1.1	
菅野 憲	H18.1.2	H22.1.1	
佐賀 篤	H22.1.2		

●歴代教育委員長

	就任年月日	退任年月日
浅野 泰	S30.4.16	
泉田 利雄	S30.10.8	
水野 初見	S31.10.1	
水野 初見	S32.4.1	
水野 初見	S33.10.1	
水野 初見	S34.10.23	
水野 初見	S35.12.2	S36.12.1
水野 初見	S36.12.23	S37.9.30
菅野 源右工門	S37.10.1	S38.9.30
菅野 源右工門	S38.10.2	S39.9.30
水野 吉郎	S39.10.7	S40.7.19
吉田 貞男	S40.8.31	S41.9.30
吉田 貞男	S41.10.1	S42.9.30
吉田 貞男	S42.10.19	S43.10.18
吉田 貞男	S43.10.2	S44.10.1
吉田 貞男	S44.10.6	S45.10.5
水野 重吉	S45.10.5	S46.9.30
水野 重吉	S46.10.1	S46.10.18
水野 重吉	S46.10.25	S47.10.24
水野 重吉	S47.11.25	S48.11.24
遠藤 榮一	S48.11.25	S49.9.30
遠藤 榮一	S49.10.9	S50.10.8
遠藤 榮一	S50.10.9	S51.10.8
遠藤 榮一	S51.10.9	S52.10.8
遠藤 榮一	S52.10.9	S53.10.8
遠藤 榮一	S53.10.9	S54.10.8
遠藤 榮一	S54.10.9	S55.10.8
遠藤 榮一	S55.10.9	S56.10.8
遠藤 榮一	S56.10.9	S57.9.30
遠藤 榮一	S57.10.4	S58.10.3
遠藤 榮一	S58.10.4	S59.7.11
佐々木 忠雄	S59.10.4	S60.10.3
佐々木 忠雄	S60.10.4	S61.10.3
佐々木 忠雄	S61.10.4	S62.10.3
佐々木 忠雄	S62.10.4	S63.9.30
佐々木 忠雄	S63.10.1	H1.9.30
佐々木 忠雄	H1.10.1	H2.9.30
佐々木 忠雄	H2.10.1	H3.9.30
佐々木 忠雄	H3.10.1	H4.9.30
松田 芳雄	H4.10.1	H5.7.30
菊池 精一郎	H5.8.20	H6.8.19
菊池 精一郎	H6.8.20	H7.8.19
菊池 精一郎	H7.8.20	H8.8.19
菊池 精一郎	H8.8.20	H9.8.19
菊池 精一郎	H9.8.20	H10.8.19
菊池 精一郎	H10.8.20	H11.8.19
安井 豊	H11.9.17	H12.9.16
水野 貞夫	H12.10.5	H13.10.4
水野 貞夫	H13.10.5	H14.10.4
水野 貞夫	H14.10.5	H15.10.4
水野 貞夫	H15.10.4	H16.9.30
水沼 和子	H16.10.1	H17.9.30
水沼 和子	H17.10.1	H18.9.30
水沼 和子	H18.10.1	H19.9.30
水沼 和子	H19.10.1	H20.9.30
千葉 英夫	H20.10.1	H21.9.30
千葉 英夫	H21.10.1	H22.9.30
千葉 英夫	H22.10.1	

2010 資料編

【発行】

住田町

〒029-2396

岩手県気仙郡住田町世田米字川向 96-1

TEL : 0192-46-2111 (代)

FAX : 0192-46-3515

URL : <http://www.town.sumita.iwate.jp/>

E-mail : sumita@town.sumita.iwate.jp