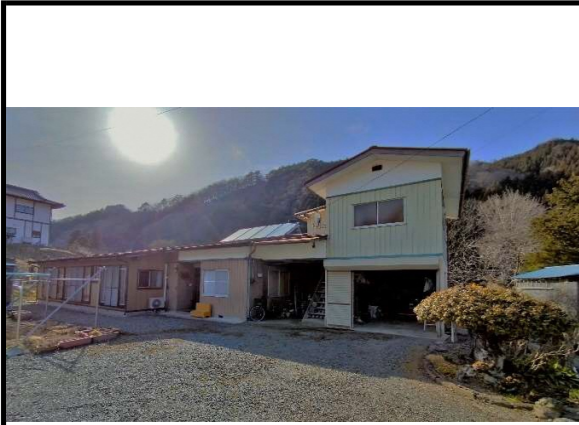


戸建

住田町空き家バンク	更新日：2023年3月20日	物件番号	No.33
-----------	----------------	------	-------



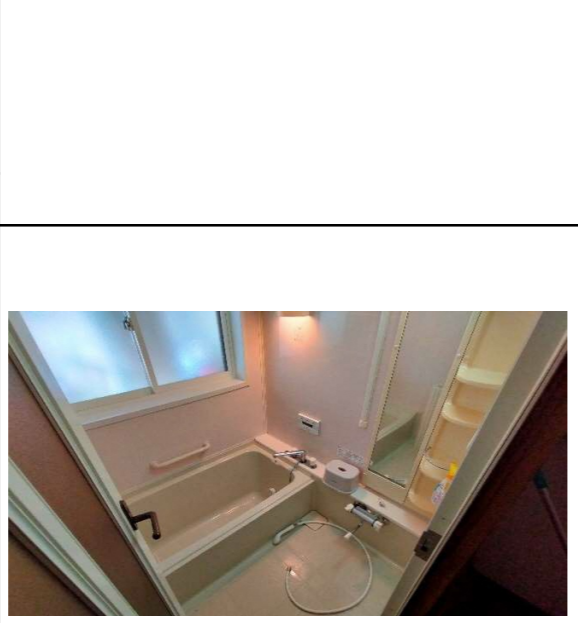
建物外観



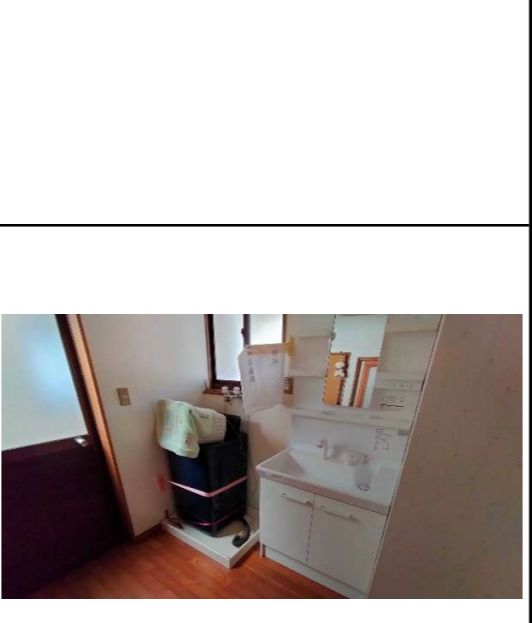
台所



和室



風呂



洗面

物件種目	戸建 貸家			
賃料	月 30,000 円	うち消費税	含む	円
所在地	住田町上有住字恵蘇			
交通	岩手県交通 バス	山脈地バス	駅 徒歩 分	停 徒歩 7 分
土地面積 (私道含まず)	762.06	m ²	土地権利	所有権
私道負担		m ²	地目	宅地
セットバック		m ²	地勢	
接道状況 (種別)	公道	位置指定	無	接面
	公道	位置指定	無	接面
建物面積	延べ 136.63	m ²	1階 136.63 m ²	2階 m ²
			3階 m ²	その他 m ²
建物構造	木造	地上階 1 階	地下階	階
間取り	6DK	駐車場	有 4台	
築年月	昭和47年	増改築年月	昭和50年頃	
設備・条件	水道：公営水道（沢水も使用可）、電気：使用可、ガス：プロパン、トイレ：浄化槽（単独式）、給湯：石油給湯器、太陽光温水器（台所と風呂で使用可能）			
都市計画	都市計画区域外	地域地区		
用途地域	無指定	国土法届出		
建ぺい率	%	容積率	%	
その他法令上の制限				
現況	空家	引渡時期	即時 ()	
備考	※家財はそのままになります。家電は使える場合はそのまま利用可能。 ※今ある食器は利用不可。 ※第二金曜日（8:00~13:00）は地域型カフェ（菜の花カフェ）のため、台所と茶の間をオーナーが利用します。 ※賃貸中の浄化槽や水道光熱費は借主の負担です。			

周辺施設		町役場	住田町役場まで約11.9km	銀行	岩手銀行まで約12.5km	駐車スペースも広くとっております。広々としたキッチンやユニットバス、洗面台も完備されておりますので、即入居可能です。月一回の共同使用の点はご理解ください。
小学校	有住小学校まで約0.7km	公園	せせらぎ公園まで約3.7km	コンビニ	コンビニまで約9.5km	
中学校	有住中学校まで約0.9km	医療機関	住田町診療所まで約12.8km	商店	ホームセンターまで約11.2km	
高校	住田高校まで約8.5km	郵便局	住田郵便局まで約12.6km			